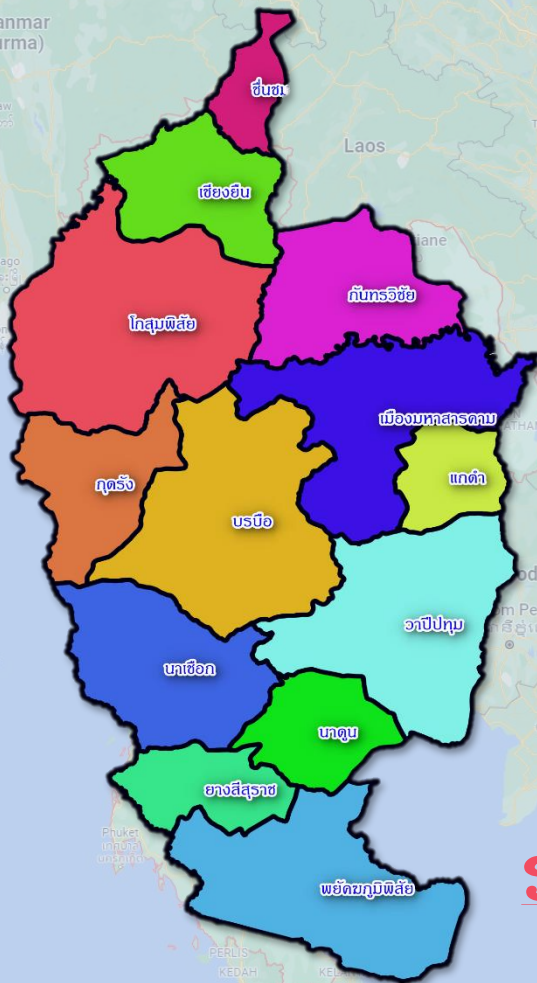


สถานการณ์โรคติดต่อที่สำคัญ ของจังหวัดมหาสารคาม



รายงานสถานการณ์



COVID-19



ระลอกมกราคม

ณ วันที่ 22 ธันวาคม 2565

กลุ่มงานควบคุมโรคติดต่อ สำนักงานสาธารณสุขจังหวัดมหาสารคาม

สถานการณ์ผู้ป่วย COVID-19 ภายในประเทศ รายสัปดาห์

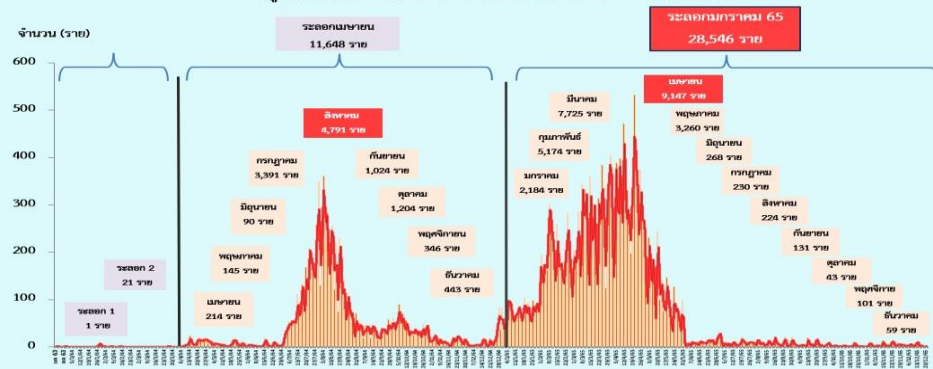
อัปเดตล่าสุด : 18 Dec 22 7:33:46 AM



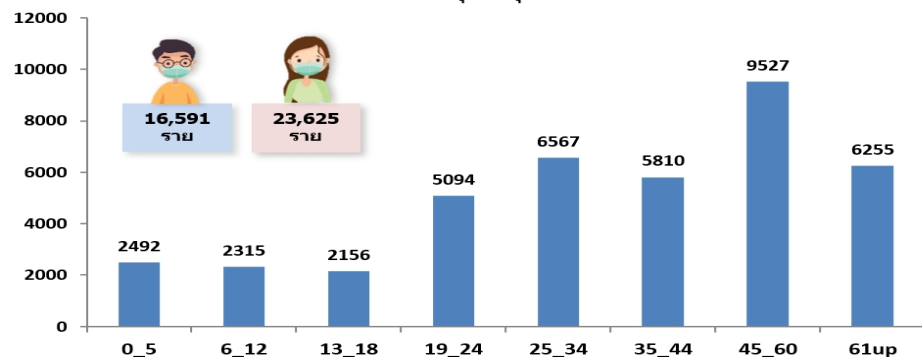
สถานการณ์โรค COVID-19 ระลอกมกราคม จังหวัดมหาสารคาม ณ วันที่ 22 ธันวาคม 2565

ระลอกการระบาด	จำนวน	เสียชีวิต	%ป่วยตาย
1	1	1	100
2	21	1	4.76
เมษายน 64	11,648	45	0.39
มกราคม 65	28,546	143	0.50
ภาพรวม	40,216	190	0.47

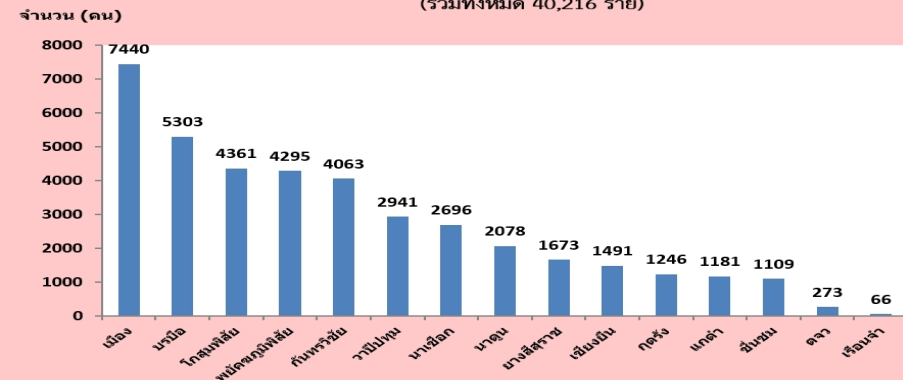
จำนวนผู้ป่วย COVID-19 จังหวัดมหาสารคาม จำนวนตามวันที่รายงาน
(ผู้ป่วยทั้งหมด = 40,216 ราย / ระลอกมกราคม 2565 = 28,546 ราย)



จำนวนผู้ป่วย COVID -19 ทั้งหมดของจังหวัดมหาสารคาม
จำแนกตามกลุ่มอายุ (40,216 ราย)



จำนวนผู้ป่วย COVID - 19 จังหวัดมหาสารคามจำนวนตามพื้นที่
(รวมทั้งหมด 40,216 ราย)



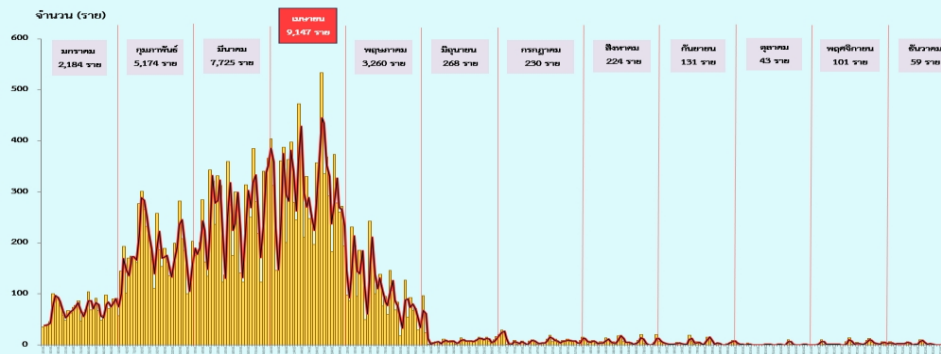
สถานการณ์โรค COVID-19 ระลอกมกราคม จังหวัดมหาสารคาม ณ วันที่ 22 ธันวาคม 2565

จำนวนผู้ป่วยตามเกณฑ์รายงาน

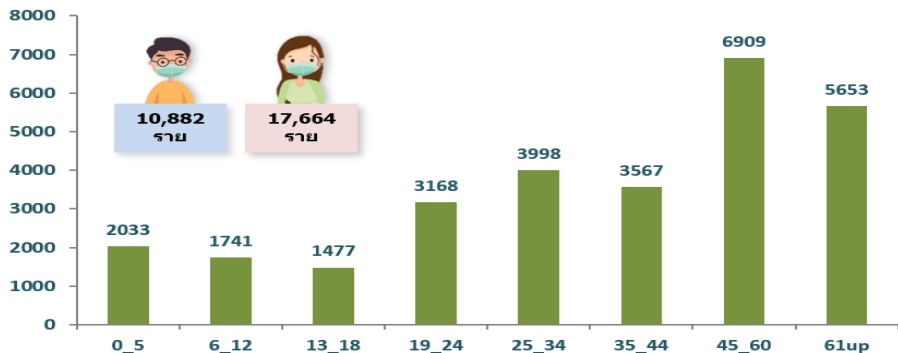
ระบบบริการ		เรือนจำ		เสียชีวิต	
รายใหม่	สะสม	รายใหม่	สะสม	รายใหม่	สะสม
(วันที่ 16 - 22 ธ.ค. 65)				(วันที่ 16 - 22 ธ.ค. 65)	
8	28483	0	63	0	143

ผู้ป่วยสะสมระลอกมกราคม **28,546 ราย**

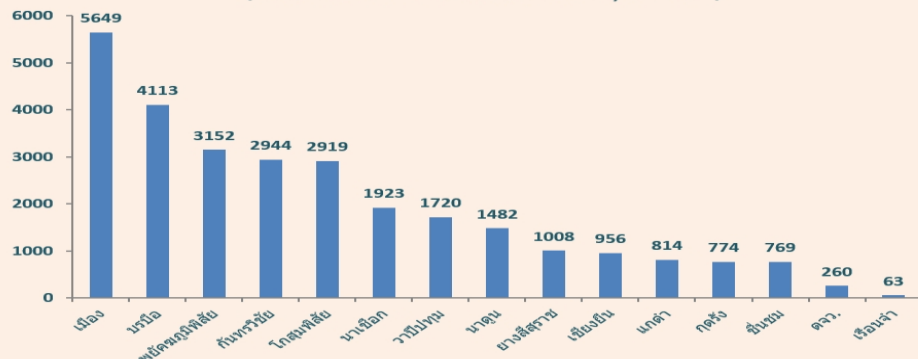
จำนวนผู้ป่วย COVID-19 จังหวัดมหาสารคาม จำแนกตามวันที่รายงาน
(ผู้ป่วยระลอกมกราคม 2565 = 28,546 ราย)



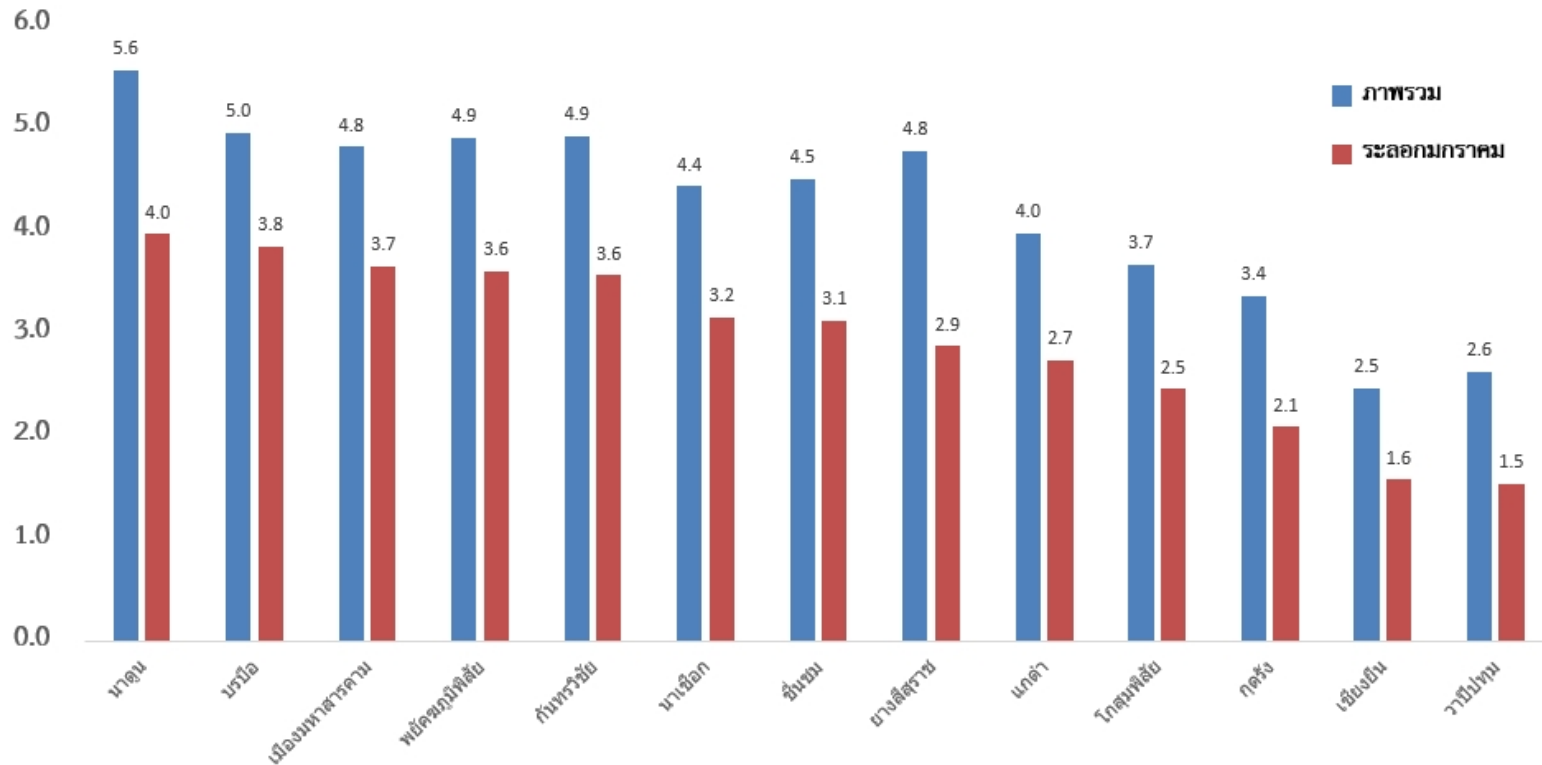
จำนวนผู้ป่วย COVID - 19 ระลอกมกราคม 2565
จำแนกตามกลุ่มอายุ (28,546 ราย)



จำนวนผู้ป่วยจังหวัดมหาสารคาม จำแนกตามพื้นที่
(ระลอกมกราคม 2565 จำนวน 28,546 ราย)



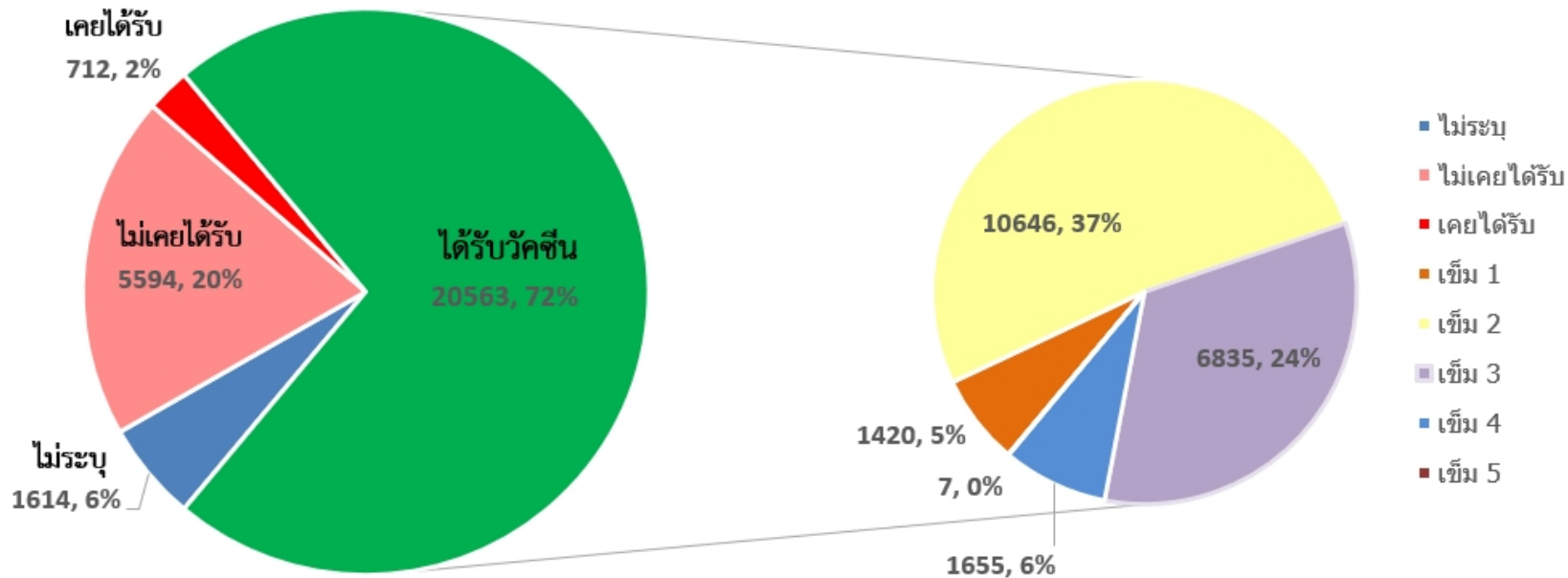
อัตราการป่วย COVID - 19 จังหวัดมหาสารคามจำแนกตามพื้นที่ (ร้อยละ)



หมายเหตุ: ไม่รวมจำนวนผู้ป่วยจากต่างจังหวัดและจำนวนผู้ป่วยในเรือนจำ
ข้อมูลประชากรจาก : สำนักทะเบียนราษฎร กระทรวงมหาดไทย

ข้อมูลผู้ป่วย ณ วันที่ 22 ธ.ค. 65

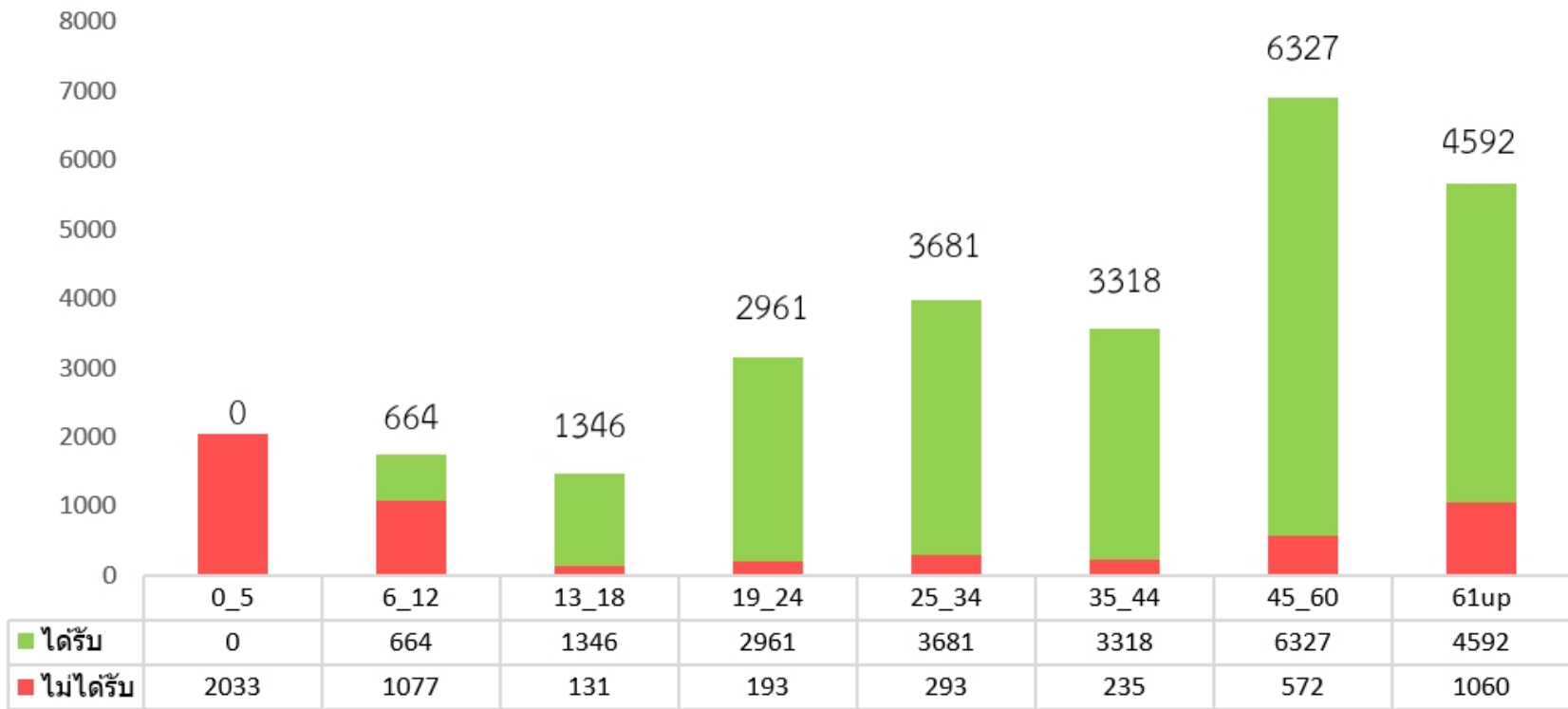
การได้รับวัคซีนของจำนวนผู้ป่วย COVID - 19 จังหวัดมหาสารคาม
 จำแนกตามการได้รับวัคซีน (ระลอกมกราคม 28,546 ราย)



หมายเหตุ : ไม่รวมผู้ป่วยในเรือนจำ

ข้อมูลผู้ป่วย ณ วันที่ 22 ธ.ค. 65

การได้รับวัคซีนของผู้ป่วย COVID - 19 จังหวัดมหาสารคาม
 จำแนกตามกลุ่มอายุ (ระลอกมกราคม จำนวน 28,546 ราย)



หมายเหตุ : ไม่รวมผู้ป่วยในเรือนจำ

ข้อมูลผู้ป่วย ณ วันที่ 22 ธ.ค. 65



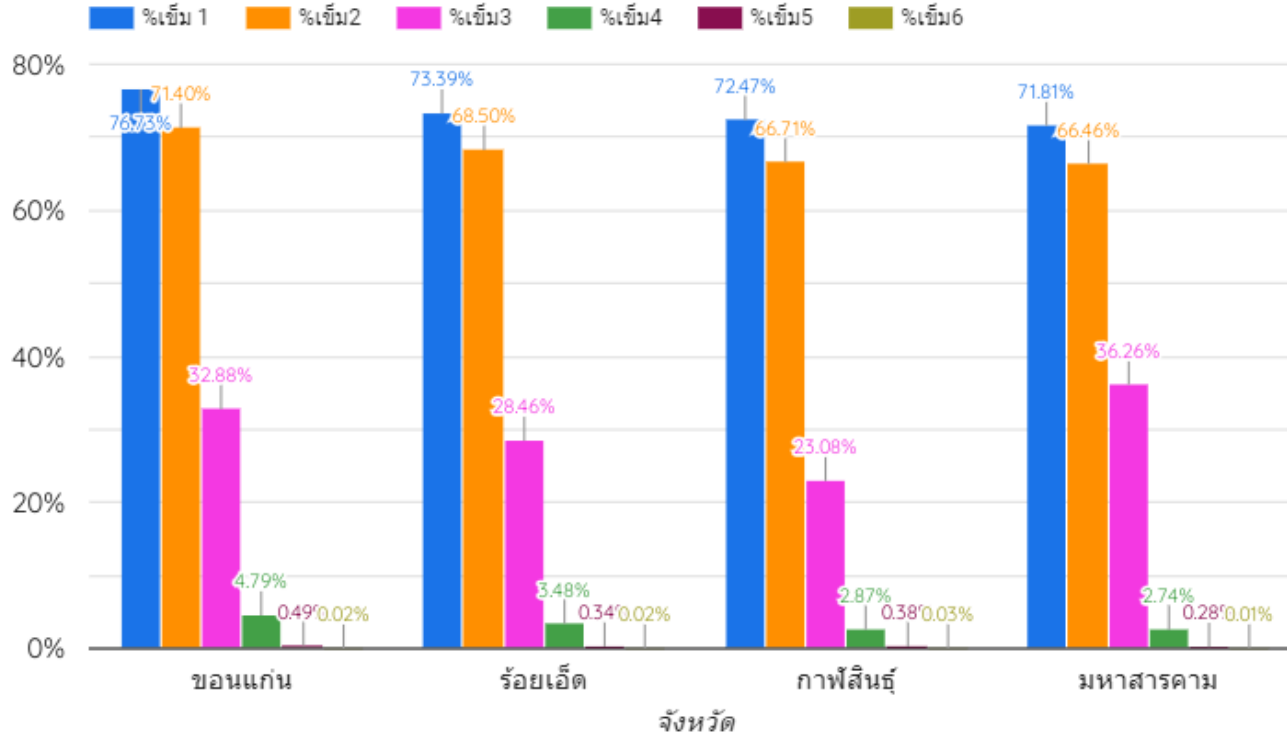
ติดตามความก้าวหน้าการฉีดวัคซีน Covid-19

“รวมพลัง อสม. ส่งต่อภูมิคุ้มกัน ป้องกัน 608 ให้ปลอดภัย”
(22 ตุลาคม 2565 - 31 ธันวาคม 2565)

รายงาน ณ วันที่
26 ธ.ค. 2022 09:02:32

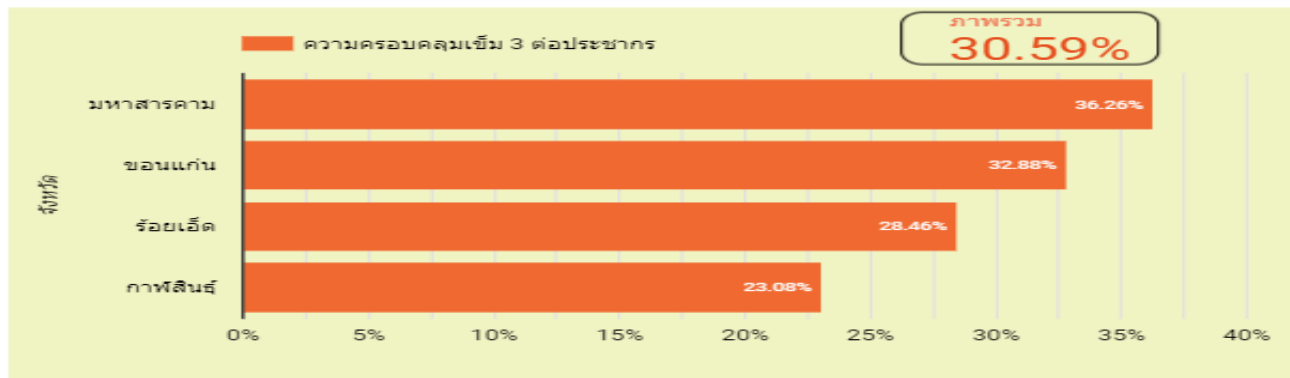
กองตรวจราชการ

ที่มา : MOPH - IC อัปเดตวันที่ 25 ธันวาคม 2565 เวลา 17.00 น.

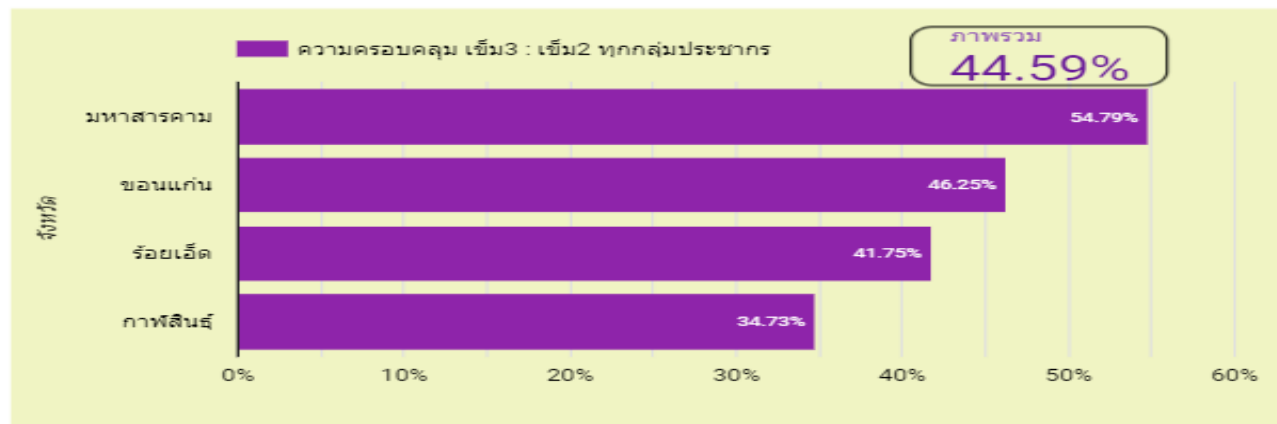


ความครอบคลุมการฉีดวัคซีน เข็ม 3 ทุกกลุ่มประชากร

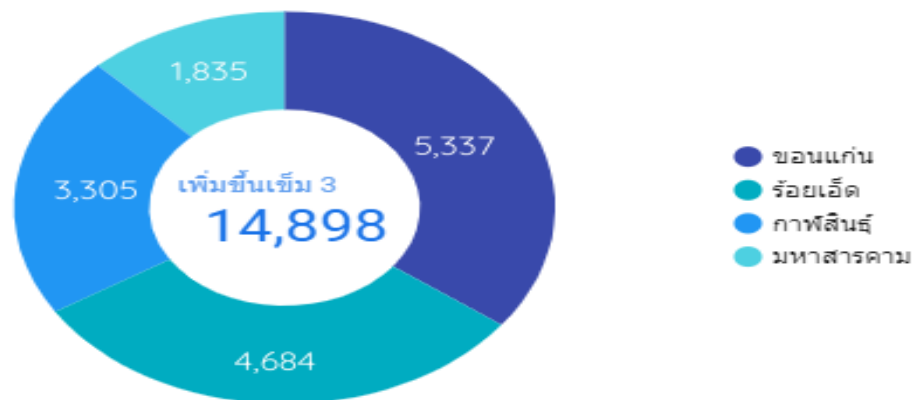
ร้อยละเข็ม 3 เทียบประชากรทั้งหมด



ร้อยละเข็ม 3 เทียบเข็ม 2 ณ วันที่ 31 สิงหาคม 2565



จำนวนผลงานเพิ่มขึ้น วัคซีนเข็ม 3 สะสม(ตั้งแต่ 22 ต.ค.65)



ผลงานแยกรายจังหวัด

จังหวัด	เข็ม 2 ณ 31 ส.ค.65	สะสมเข็ม 3	ความครอบคลุมเข็ม 3	% เข็ม 3 : เข็ม 2	เพิ่มขึ้นเข็ม 3	speed Up
1. มหาสารคาม	551,753	302,314	36.26%	54.79%	1,832	0.332%
2. ขอนแก่น	1,200,320	555,134	32.88%	46.25%	5,143	0.428%
3. ร้อยเอ็ด	750,142	313,150	28.46%	41.75%	4,649	0.620%
4. กาฬสินธุ์	555,334	192,852	23.08%	34.73%	3,274	0.590%

ผลงานเพิ่มขึ้นวันนี้

จังหวัด	รวมทุกเข็ม วันนี้	เข็ม 1 วันนี้	เข็ม 2 วันนี้	เข็ม 3 วันนี้	เข็ม 4 วันนี้	เข็ม 5 วันนี้	เข็ม 6 วันนี้
1. ขอนแก่น	1,611	45	60	292	865	305	44
2. ร้อยเอ็ด	852	19	26	189	524	90	4
3. กาฬสินธุ์	808	16	20	208	526	35	3
4. มหาสารคาม	546	31	32	73	227	162	20

ผลการฉีดวัคซีนโควิด-19 จังหวัดมหาสารคาม
(ข้อมูล <https://cvp1.moph.go.th/dashboard> ณ วันที่ 26 ธค.65)

อำเภอ	กลุ่มประชากร อายุ 6 เดือน - 4 ปี										
	เป้าหมายทั้งหมด จำนวนประชากรอายุ 6เดือน-4ปี (ราย)	เป้าหมายร้อยละ 70	เด็ก อายุ 0-4 ปี ที่รับวัคซีน (เข็ม 1)						รวม (ราย)	คิดเป็น ร้อยละ	จำนวนที่ต้อง เร่งรัด(ราย)
			ข้อมูลสะสม วันที่ 4 ธค.65 (ราย)	วันที่ 5-11 ธค.65 (ราย)	วันที่ 12-18 ธค.65 (ราย)	วันที่ 19-25 ธค.65 (ราย)	วันที่ 26-31 ธค.65 (ราย)				
เมือง	3,809	2,666	77	12	56	6		151	3.96	2,515	
แกดำ	937	656	-	1	-	-		1	0.11	655	
โกสุมพิสัย	3,181	2,227	2	7	5	-		14	0.44	2,213	
กันทรวิชัย	2,058	1,441	7	-	9	3		19	0.92	1,422	
เข็ยงยี่น	1,538	1,077	4	3	1	-		8	0.52	1,069	
บรบือ	2,999	2,099	9	6	-	2		17	0.57	2,082	
นาเชือก	1,748	1,224	3	-	-	-		3	0.17	1,221	
พยัคฆภูมิพิสัย	2,608	1,826	19	2	-	-		21	0.81	1,805	
วาปีปทุม	3,037	2,126	4	-	-	-		4	0.13	2,122	
นาดูน	1,008	706	1	-	-	-		1	0.10	705	
ยางสีสุราช	961	673	8	-	3	-		11	1.14	662	
กุดรัง	998	699	1	-	-	-		1	0.10	698	
ชื่นชม	775	543	18	10	-	1		29	3.74	514	
รวม	25,657	17,960	153	41	74	12		280	1.09	17,680	

ผลการฉีดวัคซีนโควิด-19 จังหวัดมหาสารคาม
(ข้อมูล <https://cvp1.moph.go.th/dashboard> ณ วันที่ 26 ธ.ค.65)

อำเภอ	กลุ่มประชากรอายุ 5-11ปี										
	เป้าหมายทั้งหมด จำนวนประชากร อายุ 5ปี-11ปี (ราย)	เป้าหมายเข็ม 2 สะสม (ราย) ณ 31ธ.ค.65	เป้าหมายร้อยละ 70	กลุ่มประชากรอายุ 5 ปี-11 ปี ที่รับวัคซีน (เข็ม 3)							
				ข้อมูลสะสม วันที่ 4 ธ.ค.65 (ราย)	วันที่ 5-11 ธ.ค.65 (ราย)	วันที่ 12-18 ธ.ค.65 (ราย)	วันที่ 19-25 ธ.ค.65 (ราย)	วันที่ 26-31 ธ.ค.65 (ราย)	รวม (ราย)	คิดเป็น ร้อยละ	จำนวนที่ต้อง เร่งรัด(เข็ม3) (ราย)
เมือง	7,610	5,355	3,749	331	95	53	12		491	9.17	3,258
แกดำ	1,801	880	616	3	1	-	-		4	0.45	612
โกสุมพิสัย	6,927	3,728	2,610	55	4	-	-		59	1.58	2,551
กันทรวิชัย	4,300	1,999	1,399	23	2	-	1		26	1.30	1,373
เขียงหิน	3,365	1,472	1,030	10	10	3	1		24	1.63	1,006
นรบี้อ	6,009	2,771	1,940	96	1	-	-		97	3.50	1,843
นาเชือก	3,394	1,381	967	-	-	-	4		4	0.29	963
พยัคฆภูมิพิสัย	4,938	2,652	1,856	4	-	1	-		5	0.19	1,851
วาปีปทุม	6,076	3,563	2,494	54	-	-	-		54	1.52	2,440
นาดูน	2,120	1,052	736	115	-	-	-		115	10.93	621
ยางสีสุราช	1,986	994	696	60	2	2	5		69	6.94	627
กุดรัง	2,220	845	592	85	-	-	-		85	10.06	507
ชื่นชม	1,529	631	442	51	-	-	-		51	8.08	391
รวม	52,275	27,323	19,126	887	115	59	23		1,084	3.97	18,042

ผลการฉีดวัคซีนโควิด-19 จังหวัดมหาสารคาม

(ข้อมูล <https://cvp1.moph.go.th/dashboard> ณ วันที่ 26 ธค.65)

อำเภอ	กลุ่มอสม.											
	เป้าหมายทั้งหมด จำนวน อสม. (ราย)	เป้าหมายเข็ม 2 สะสม (ราย) ณ 31สค.65	เป้าหมายร้อยละ 70	กลุ่มอสม. ที่รับวัคซีน (เข็ม 3)						รวม (ราย)	คิดเป็น ร้อยละ	จำนวนที่ต้อง เร่งรัด(เข็ม 3) (ราย)
				ข้อมูลสะสม วันที่ 4 ธค.65 (ราย)	วันที่ 5-11 ธค.65 (ราย)	วันที่ 12-18 ธค.65 (ราย)	วันที่ 19-25 ธค.65 (ราย)	วันที่ 26-31 ธค.65 (ราย)	รวม (ราย)			
เมือง	2,299	1,844	1,291	1,638	-	3	2		1,643	89.10	-	
แกดำ	716	568	398	540	-	-	-		540	95.07	-	
โกสุมพิสัย	2,483	1,802	1,261	1,623	-	-	-		1,623	90.07	-	
กันทรวิชัย	1,576	1,394	976	1,301	1	-	1		1,303	93.47	-	
เขยงยี่น	1,206	1,006	704	957	-	-	-		957	95.13	-	
บรบือ	2,157	1,783	1,248	1,627	-	8	2		1,637	91.81	-	
นาเชือก	1,418	888	622	820	-	-	-		820	92.34	-	
พยัคฆภูมิพิสัย	1,937	1,218	853	1,092	-	1	1		1,094	89.82	-	
วาปีปทุม	2,053	1,966	1,376	1,802	-	-	-		1,802	91.66	-	
นาตุน	1,291	936	655	873	-	-	-		873	93.27	-	
ยางสีสุราช	988	887	621	852	-	3	1		856	96.51	-	
กุดรัง	799	810	567	734	-	-	-		734	90.62	-	
ชื่นชม	464	402	281	380	-	-	-		380	94.53	-	
รวม	19,387	15,504	10,853	14,239	1	15	7		14,262	91.99	-	

ผลการฉีดวัคซีนโควิด-19 จังหวัดมหาสารคาม

(ข้อมูล <https://cvp1.moph.go.th/dashboard> ณ วันที่ 26 ธ.ค.65)

อำเภอ	กลุ่ม 608										
	เป้าหมายทั้งหมด ในกลุ่ม 608 (ราย)	เป้าหมายเข็ม 2 สะสม (ราย) ณ 31ส.ค.65	เป้าหมายร้อยละ 70	กลุ่ม 608 ที่รับวัคซีน (เข็ม 3)							
				ข้อมูลสะสม วันที่ 4 ธ.ค.65 (ราย)	วันที่ 5-11 ธ.ค.65 (ราย)	วันที่ 12-18 ธ.ค. 65 (ราย)	วันที่ 19-25 ธ.ค. 65 (ราย)	วันที่ 26-31 ธ.ค. 65 (ราย)	รวม (ราย)	คิดเป็นร้อย ละ	จำนวนที่ต้อง เร่งรัด(เข็ม 3)(ราย)
เมือง	32,610	33,352	23,346	19,398	14	33	60		19,505	58.48	3,841
แกดำ	6,878	6,358	4,451	4,450	-	-	-		4,450	69.99	1
โกสุมพิสัย	24,911	20,541	14,379	14,185	-	3	1		14,189	69.08	190
กันทรวิชัย	15,144	12,414	8,690	8,680	2	11	2		8,695	70.04	-
เข็ยงยืน	15,040	13,581	9,507	9,748	3	2	1		9,754	71.82	-
บรบือ	21,517	17,015	11,911	11,406	1	3	3		11,413	67.08	498
นาเชือก	13,516	11,541	8,079	7,238	-	1	1		7,240	62.73	839
พยัคฆภูมิพิสัย	18,252	17,061	11,943	12,228	2	10	3		12,243	71.76	-
วาปีปทุม	26,067	21,718	15,203	15,120	-	2	3		15,125	69.64	78
นาดูน	7,236	6,844	4,791	4,869	-	-	-		4,869	71.14	-
ยางสีสุราช	8,281	8,061	5,643	5,956	-	21	17		5,994	74.36	-
กุดรัง	6,804	6,139	4,297	4,518	-	1	-		4,519	73.61	-
ชื่นชม	4,947	4,199	2,939	3,121	1	2	2		3,126	74.45	-
รวม	201,203	178,824	125,177	120,917	23	89	93		121,122	67.73	4,055

ผลการฉีดวัคซีนโควิด-19 จังหวัดมหาสารคาม (ข้อมูล <https://cvp1.moph.go.th/dashboard> ณ วันที่ 26 ธค.65)

อำเภอ	กลุ่มประชาชนทั่วไป อายุ 5 ปีขึ้นไป											
	เป้าหมาย ประชาชนทั่วไป (ราย)	เป้าหมายเพิ่ม 2 สะสม (ราย) ณ 31ธค.65	เป้าหมายรวมละ 70	ประชาชนทั่วไป อายุ 5 ปี ขึ้นไปที่รับวัคซีน (เข็ม 3)							คิดเป็น ร้อยละ	จำนวนที่ต้อง เร่งรัด(เข็ม3) (ราย)
				ข้อมูลสะสม วันที่ 4 ธค.65 (ราย)	วันที่ 5-11 ธค.65 (ราย)	วันที่ 12-18 ธค.65 (ราย)	วันที่ 19-25 ธค.65 (ราย)	วันที่ 26-31 ธค.65 (ราย)	รวม (ราย)			
เมือง	154,139	135,231	94,662	63,932	330	180	150		64,592	47.76	30,070	
แกดำ	29,748	16,673	11,671	10,250	1	2	1		10,254	61.50	1,417	
โกสุมพิสัย	118,711	63,354	44,348	34,855	11	7	6		34,879	55.05	9,469	
กันทรวิชัย	82,488	38,938	27,257	22,089	20	20	7		22,136	56.85	5,121	
เขียงยืน	60,593	33,356	23,349	19,935	13	10	3		19,961	59.84	3,388	
บรือ	107,001	53,181	37,227	27,152	12	16	9		27,189	51.13	10,038	
นาเชือก	60,898	29,960	20,972	15,205	3	3	7		15,218	50.79	5,754	
พยัคฆภูมิพิสัย	87,591	48,148	33,704	27,562	5	49	8		27,624	57.37	6,080	
วาปีปทุม	112,162	61,461	43,023	33,935	1	4	9		33,949	55.24	9,074	
นาดูน	37,384	20,735	14,515	12,763	-	1	-		12,764	61.56	1,751	
ยางสีสุราช	35,050	18,333	12,833	12,104	4	40	27		12,175	66.41	658	
กุดรัง	37,072	19,022	13,315	12,780	-	1	-		12,781	67.19	534	
ชื่นชม	24,644	13,368	9,358	8,745	7	4	8		8,764	65.56	594	
รวม	947,481	551,760	386,232	301,307	407	337	235		302,286	54.79	83,946	

หมายเหตุ : เป้าหมายทั้งหมด 947,481 คน จากข้อมูลทะเบียนราษฎร เดือนกุมภาพันธ์ 2565



ศูนย์ข้อมูล
COVID-19
กรมประชาสัมพันธ์



ดร. นนระ

กลุ่ม 608 ฉีดวัคซีนอย่างน้อย 4 เข็ม

3 เข็ม ลดความรุนแรงและเสียชีวิต ร้อยละ 89

4 เข็ม ไม่พบภาวะรุนแรงหรือการเสียชีวิต

ไม่ว่าจะฉีดวัคซีนเข็มกระตุ้นยี่ห้อใดก็ตาม



ศูนย์ข้อมูล
COVID-19
กรมประชาสัมพันธ์



สถานการณ์โควิดต่างประเทศ

WHO คาดการณ์ COVID-19

จากสถานะโรคระบาดฉุกเฉินระดับโลกในปี 2566
ย่ำ!! ทุกประเทศเร่งฉีดวัคซีนป้องกันให้ประชาชน

**สถานการณ์โรคไข้เลือดออก
จังหวัดมหาสารคาม**

สถานการณ์โรคไข้เลือดออกจังหวัดมหาสารคาม ระหว่างวันที่ 1 มกราคม – 22 ธันวาคม 2565

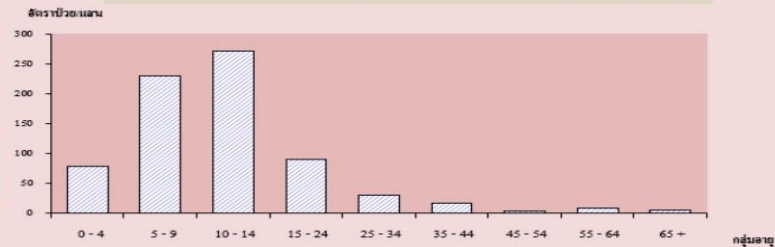
ผู้ป่วยด้วยโรคไข้เลือดออก	จำนวน (ราย)	อัตราป่วย (ต่อ ปชก แสน คน)	เสียชีวิต (ราย)	อัตราตาย (ต่อ ปชก แสน คน)	อัตราป่วยตาย (ร้อยละ)
สะสม	496	51.52	0	0	0
4 สัปดาห์ล่าสุดถึงปัจจุบัน	7	0.73	0	0	0

พื้นที่เกิดโรคไข้เลือดออกในช่วง 4 สัปดาห์ที่ผ่านมาถึงปัจจุบัน (ระหว่างวันที่ 4 ธันวาคม - 22 ธันวาคม 2565)

อำเภอ	อัตราป่วย (/แสน ปชก)	ตำบลทั้งหมด	ตำบลเกิดโรค		ตำบลระบาด		ตำบลระบาด
			จำนวน	ร้อยละ	จำนวน	ร้อยละ	
เมือง	0.63	14	4	28.57	0	0.00	
แกดำ	0.00	5	1	20.00	0	0.00	
โกสุมพิสัย	0.83	17	2	11.76	0	0.00	
กันทรวิชัย	2.31	10	8	80.00	0	0.00	
เขียงยืน	0.00	8	0	0.00	0	0.00	
บรบือ	0.00	15	0	0.00	0	0.00	
นาเชือก	1.64	10	2	20.00	0	0.00	
พยัคฆภูมิพิสัย	1.14	14	6	42.86	0	0.00	
วาปีปทุม	0.00	15	2	13.33	0	0.00	
นาโดน	2.67	9	1	11.11	0	0.00	
ยางสีสุราช	0.00	7	0	0.00	0	0.00	
กุฉีกรัง	0.00	5	0	0.00	0	0.00	
ชื่นชม	0.00	4	1	25.00	0	0.00	
รวม	0.73	133	22	16.54	0	0.00	

ไม่มีอำเภอเข้าเกณฑ์เปิด EOC

อัตราป่วยต่อประชากรแสนคน ด้วยโรคไข้เลือดออกรวม(26,27,66) จำแนกตามกลุ่มอายุ จังหวัด มหาสารคาม ระหว่างวันที่ 1 มกราคม 2565 ถึงวันที่ 31 ธันวาคม 2565



อัตราป่วยด้วยโรคไข้เลือดออก จังหวัดมหาสารคาม จำแนกตามพื้นที่เกิดโรค



จำนวนผู้ป่วยด้วยโรค ไข้เลือดออกรวม(26,27,66) จำแนกตามเดือน จ.มหาสารคาม เปรียบเทียบข้อมูลปี 2565 กับค่าเมื่อ 5 ปี ก่อนหน้า





โรคไข้เลือดออก

โรคไข้เลือดออก เกิดจากการติดเชื้อไวรัส Dengue มียุงลายเป็นพาหะนำโรค

อาการ

ไข้สูงเฉียบพลัน เมื่ออาการ
ปวดศีรษะ อาเจียน
ปวดเมื่อยตามตัว



มีผื่น จุดสีแดง
ขึ้นตามลำตัว แขน ขา
หรือถ่ายอุจจาระดำ



มีภาวะช็อคช่วงไข้ลด
มือเท้าเย็น ชีพจรเบาและเร็ว



ตีบโต กดแล้วเจ็บ
บริเวณชายโครงขวา



การป้องกัน

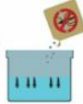
1 หากมีอาการน่าสงสัย
ควรรีบพบแพทย์



2 ป้องกันยุงกัด
นอนในมุ้ง หรือติดมุ้งลวด
และทายากันยุง



3 กำลายแหล่งเพาะพันธุ์ยุง
กำจัดภาชนะที่มีน้ำขัง
ใช้ทรายกำจัดลูกน้ำ
และปรับปรุงภูมิทัศน์
รอบบ้านให้สะอาด



กำจัด ยุงลาย ด้วยมาตรการ "3 เก็บ ช่วยป้องกัน 3 โรค"



1. เก็บบ้าน



เก็บบ้านให้ปลอดโปร่ง
เพื่อไม่ให้ยุงเกาะพัก

2. เก็บขยะ



เก็บขยะเศษภาชนะ
ที่อาจเป็นแหล่ง
เพาะพันธุ์ยุงลายได้

3. เก็บน้ำ



ปิดฝักปิดฝักไม่ให้ยุงลายวางไข่
ภาชนะที่ปิดฝาไม่ได้ให้ปล่อยน้ำทิ้ง
หรือเปลี่ยนน้ำเป็นประจำทุกสัปดาห์



ป้องกันได้ 3 โรค

✓ โรคไข้เลือดออก

✓ โรคติดเชื้อไวรัสซิกา

✓ โรคไข้ปวดข้อยุงลาย

ห้ามใช้ยา ต้านอักเสบชนิดไม่ใช้สเตียรอยด์ (NSAIDs)

เช่น แอสไพริน (Aspirin) และไอบูโพรเฟน (Ibuprofen) เพื่อลดใช้ในผู้ที่ไข้เลือดออก

ยาลดไข้ที่ปลอดภัยในผู้ที่ไข้เลือดออก คือ พาราเซตามอล (Paracetamol)



หากทานยาพาราเซตามอลแล้วไข้ยังไม่ลด
หรือพบจุดจ้ำเลือด ควรรีบไปโรงพยาบาล



**สถานการณ์โรค มือ เท้า ปาก
จังหวัดมหาสารคาม**

สถานการณ์โรคมือเท้าปาก จังหวัดมหาสารคาม ระหว่างวันที่ 1 มกราคม – 22 ธันวาคม 2565

ผู้ป่วยด้วยโรคเลปโตสไปโรสิส	จำนวน (ราย)	อัตราป่วย (ต่อ 100 คน)	เสียชีวิต (ราย)	อัตราป่วยตาย (ร้อยละ)
สะสม	1249	129.74	0	0
2 สัปดาห์ล่าสุด	46	4.78	0	0

