

**สถานการณ์โรคติดเชื้อไวรัสโคโรนา2019  
(COVID – 19)  
จังหวัดมหาสารคาม**

# สถานการณ์โรค COVID-19 จังหวัดมหาสารคาม (ระลอกเมษายน) ณ วันที่ 30 พฤศจิกายน 2564



30 พฤศจิกายน 2564  
(ระลอกเมษายน)

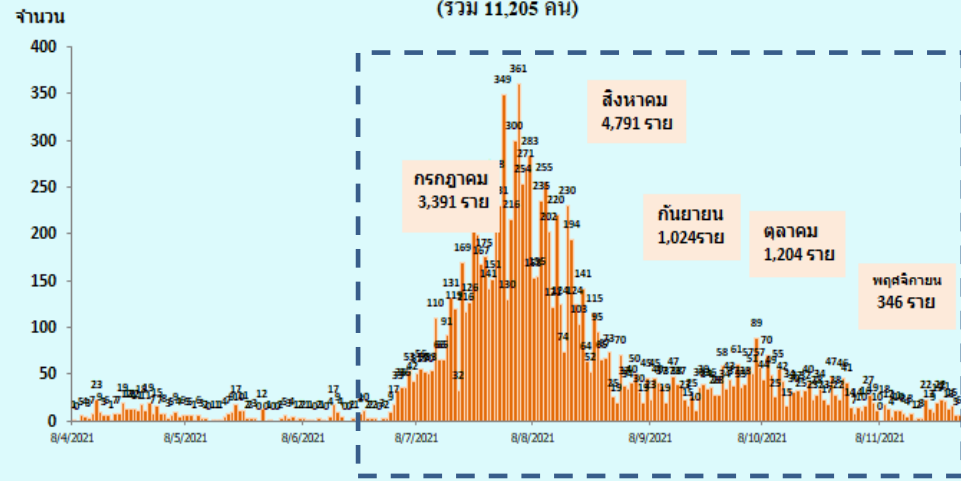
สถานการณ์ COVID - 19  
จังหวัดมหาสารคาม  
(รายงานสำนักงานสาธารณสุข)



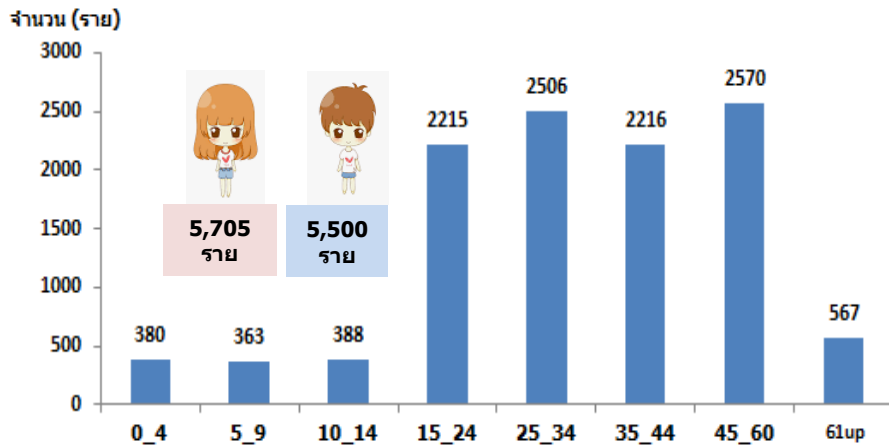
ศูนย์ข้อมูลโควิด-19  
กรุงเทพมหานครโรคติดต่อ สำนักงานสาธารณสุขจังหวัดมหาสารคาม

สายด่วน 095-1807712

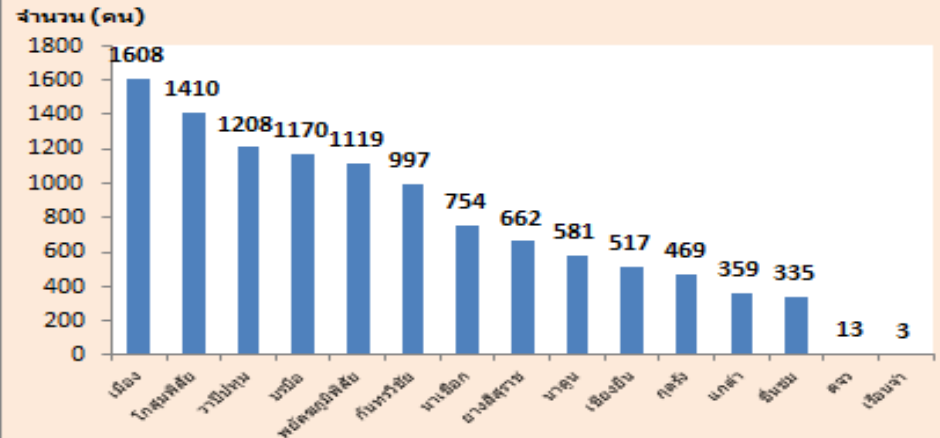
จำนวนผู้ป่วย COVID-19 รายใหม่ประจำวัน ระลอกเมษายน



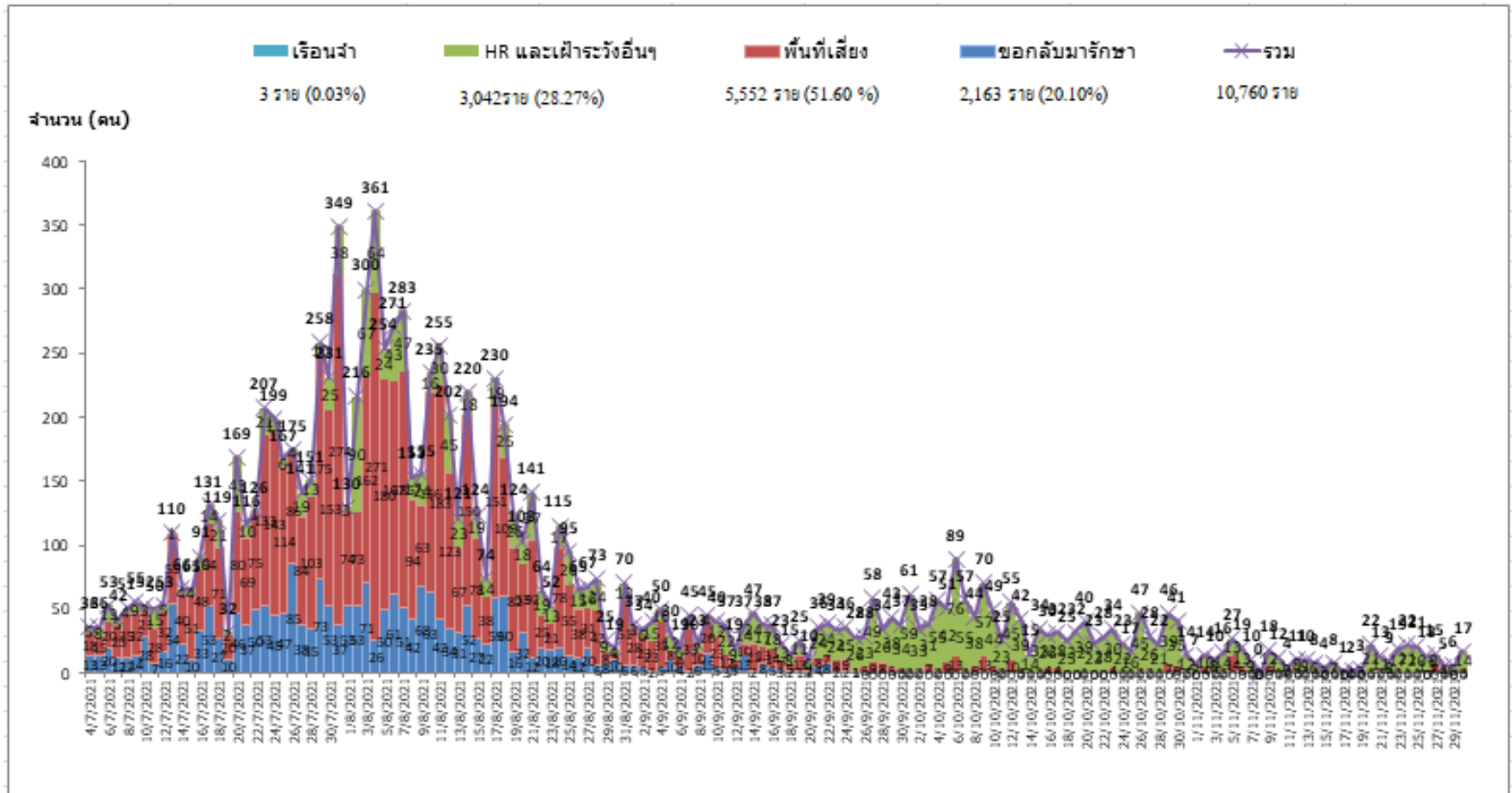
จำนวนผู้ป่วย COVID-19 ระลอกเมษายน จ.มหาสารคาม  
จำแนกตามกลุ่มอายุ



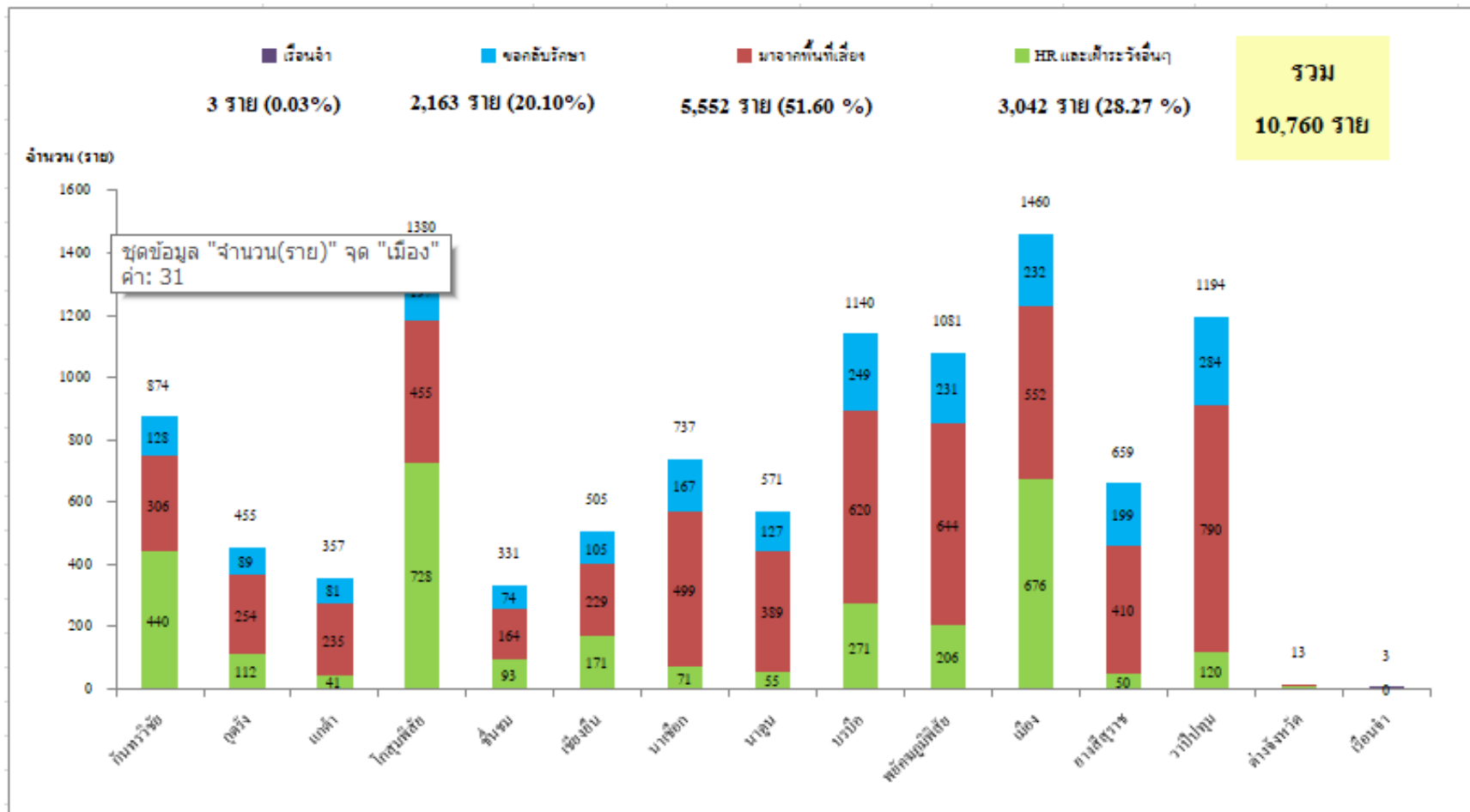
จำนวนผู้ป่วย COVID - 19 ระลอกเมษายน จำแนกตามพื้นที่  
(รวมทั้งหมด 11,205 ราย)



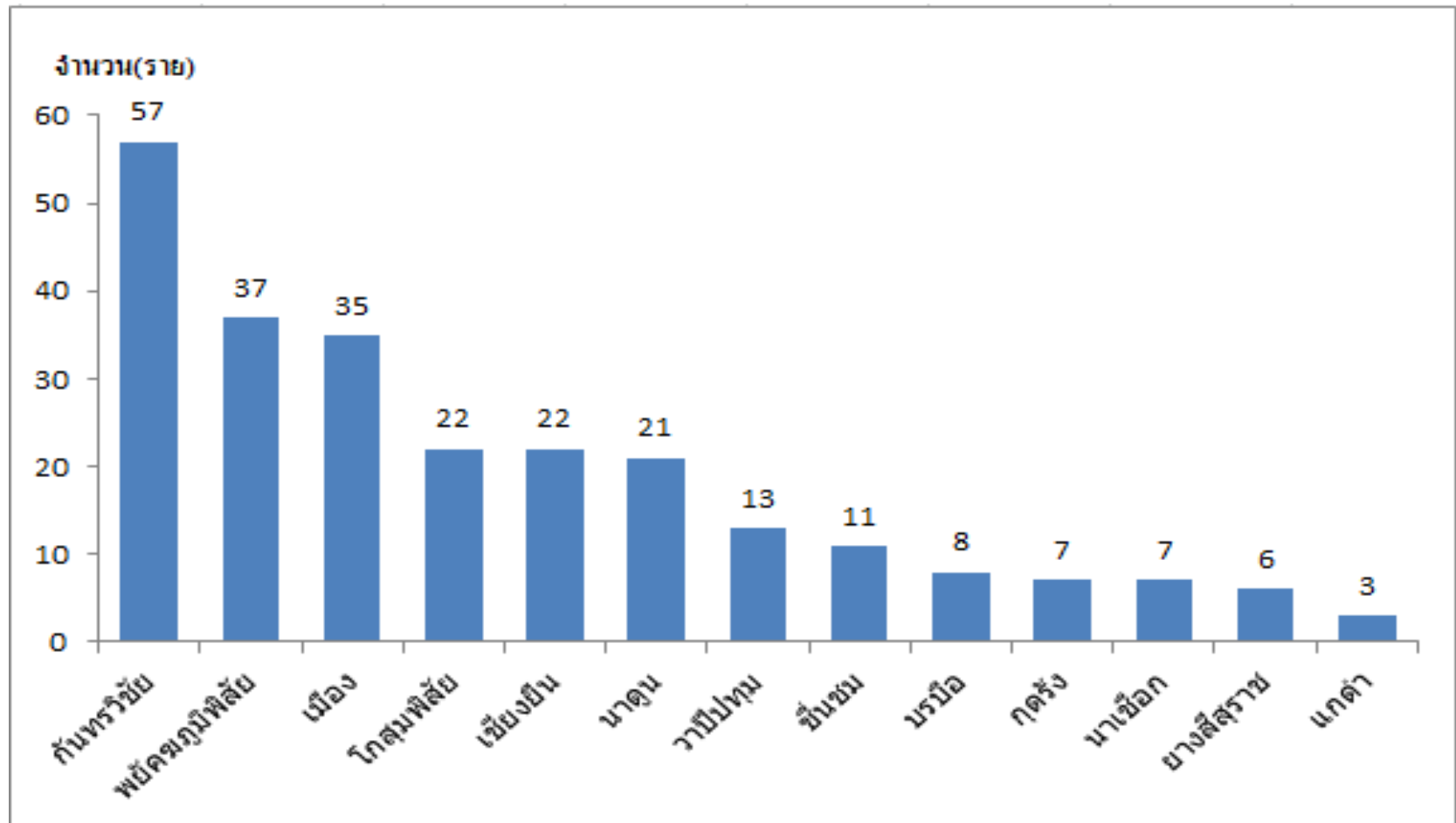
# สถานการณ์โรค COVID-19 จังหวัดมหาสารคาม (ระลอกเมษายน) ตั้งแต่ วันที่ 29 มิถุนายน – 30 พฤศจิกายน 2564 ตามประเภทผู้ป่วยจำแนกรายวัน



# สถานการณ์โรค COVID-19 จังหวัดมหาสารคาม (ระลอกเมษายน) ตั้งแต่ วันที่ 29 มิถุนายน – 30 พฤศจิกายน 2564 รายอำเภอ



**จำนวน COVID-19 จำแนกตามพื้นที่ ในช่วง 4 สัปดาห์ที่ผ่านมา  
(สัปดาห์ที่ 45 – 48 ระหว่างวันที่ 7 พฤศจิกายน - 30 พฤศจิกายน 2564)**



## การระบาดเป็นกลุ่มก้อนในจังหวัดมหาสารคาม

**Cluster** ที่อยู่ระหว่างฝ้าระวัง รวม **19 Cluster**

- ขนาดใหญ่ (มากกว่า 50 คน) จำนวน 0 Cluster
- ขนาดกลาง (20 – 50 คน) จำนวน 2 Cluster
- ขนาดเล็ก (น้อยกว่า 20 คน) จำนวน 17 Cluster

# การระบาดเป็นกลุ่มก้อนในจังหวัดมหาสารคาม

ลำดับ	คลัสเตอร์	พื้นที่	จำนวนผู้ป่วย (ราย)	วันที่พบ Index case	วันที่พบผู้ป่วยล่าสุด (วันที่รายงานผลตรวจ)	วันที่ครบกำหนด เฝ้าระวัง
1	การติดเชื้อในชุมชน ม.5 ตงตวล (New)	อ.นาตุน	5	27/11/64	29/11/64	13/12/64
2	การติดเชื้อในครอบครัว ม.5 ตงตวล จากการสัมผัสผู้ป่วย กทม. เดินทางเข้าพื้นที่ (New)	อ.นาตุน	3	29/11/64	29/11/64	13/12/64
3	การติดเชื้อในกลุ่มเพื่อนและครอบครัว ตำบลตลาด มีประวัติไป เที่ยวงานลอยกระทง (Active)	อ.เมือง	11	23/11/64	28/11/64	12/12/64
4	การติดเชื้อในชุมชน ม.22 เมืองเตา (สัมผัสผู้ป่วย จ.ชลบุรี เดินทาง ไปร่วมงานแต่งงานพร้อมกับญาติ ที่ จ.ศรีสะเกษ) (Active)	อ.พยัคฆภูมิพิสัย	32	20/11/64	27/11/64	11/12/64
5	การติดเชื้อในชุมชน ม. 21 นาสีนวน(Active)	อ.กันทรวิชัย	37	20/11/64	27/11/64	9/12/64
6	การติดเชื้อในครอบครัว ม.17 ท้องแสง จากการสัมผัสบุคคลใน ครอบครัวเดินทางจากพื้นที่เสี่ยง (Active)	อ.วาปีปทุม	3	25/11/64	27/11/64	11/12/64
7	การติดเชื้อในครอบครัว ม.10 ท้องบัว จากการสัมผัสบุคคลใน ครอบครัวเดินทางจากพื้นที่เสี่ยง (Active)	อ.พยัคฆภูมิพิสัย	3	27/11/64	27/11/64	11/12/64
8	ติดเชื้อในครอบครัว ม.9 ต.หนองกุ้ง จากการสัมผัสผู้ป่วยยืนยัน จ. ชลบุรี (Active)	อ.แกดดำ	3	20/11/64	26/11/64	10/12/64
9	ผู้ค้าขาย(รถเร่) ม.7 เขื่อน (Active)	อ.โกสุมพิสัย	6	23/11/64	25/11/64	9/12/64
10	ผู้เดินทางมาจาก จ.สงขลา (Active)	อ.เมือง	3	21/11/07	25/11/64	9/12/64
11	ผู้ค้าขายในตลาดเกษตรวิสัย (Active)	อ.วาปีปทุม	4	23/11/64	24/11/64	8/12/64

# การระบาดเป็นกลุ่มก้อนในจังหวัดมหาสารคาม

ลำดับ	คลัสเตอร์	พื้นที่	จำนวนผู้ป่วย (ราย)	วันที่พบ Index case	วันที่พบผู้ป่วยล่าสุด (วันที่รายงานผลตรวจ)	วันที่ครบกำหนด เฝ้าระวัง
12	รวมกลุ่มสังสรรในชุมชน ม. 7 ชื่นชม (Active)	ชื่นชม	11	12/11/64	23/11/64	7/12/64
13	การติดเชื้อในครอบครัว ม.1 หนองกุ้งสวรรค์ (สัมผัสผ.ป.ยืนยัน จ.ขอนแก่น) (Active)	อ.โกสุมพิสัย	5	16/11/64	23/11/64	7/12/64
14	สัมผัสผู้ป่วย จ.บุรีรัมย์ ในโรงเรียน / ารรับส่งนักเรียน (Active)	อ.นาเชือก และ อ.นาตุน	3	17/11/64	23/11/64	7/12/64
15	ครอบครัวผู้ค้าขายในตลาดสด อ. นาเชือก (Active)	อ.นาเชือก	3	20/11/64	22/11/64	6/12/64
16	ผู้ค้าขายในตลาดสดเทศบาล ต.ตลาดและครอบครัว (Active)	อ.เมือง	4	20/11/64	20/11/64	4/12/64
17	การติดเชื้อในชุมชน ม.14 ตอนเงิน (Active)	เชียงยืน	19	6/11/64	20/11/64	4/12/64
18	การติดเชื้อในครอบครัว ม.11 กุดไล่จ้อ (สัมผัสผู้ป่วยยืนยัน จ.ชลบุรี)	กันทรวิชัย	4	15/11/64	19/11/64	3/12/64
19	การติดเชื้อในครอบครัวม.16 ปรบือ เดินทางมาจากจ.ปทุมธานี	อ.ปรบือ	4	9/11/64	16/11/64	30/11/64



# แจ้งเตือนการระบาดในจังหวัดใกล้เคียง

จังหวัด	cluster	ตำบล / อำเภอ	จำนวนผู้ป่วยทั้งหมด	วันที่พบผู้ป่วย วันสุดท้าย
ขอนแก่น	Cluster ติดเชื้อในครอบครัว ชุมชน <b>NEW</b>	ตำบลหนองแวงโสกพระ อ.พล	6	28 พย 64
ขอนแก่น	Cluster โกลบอลเข้าสู่ชุมแพ <b>NEW</b>	ตำบลชุมแพ อ.ชุมแพ	5	28 พย 64
ขอนแก่น	Cluster ตลาดสดเทศบาลเมืองพล ระลอกใหม่(Active)	ต.ลอมคอม/เมืองพล/โสกนกเต็น อ.เมือง	24	28 พย 64
ขอนแก่น	cluster ตลาดชุมแพ ต.ชุมแพ จังหวัดขอนแก่น (Active)	ต.ชุมแพ จังหวัดขอนแก่น	170	28 พย 64
ขอนแก่น	ตลาดบางลำภู อ.เมืองขอนแก่น <b>ACTIVE</b>	ต.โนเมือง อ.เมือง จ.ขอนแก่น	152	28 พย 64
ขอนแก่น	Cluster ติดเชื้อในชุมชน ม.11 ต.บ้านค้อ อ.เมืองขอนแก่น (Active)	ต.บ้านค้อ อ.เมือง	10	28 พย 64
ขอนแก่น	Cluster โรงงานน้ำจิ้ม ต.พระบุ อ.พระยืน (Active)	ต.พระบุ อ.พระยืน	15	28 พย 64
ขอนแก่น	Cluster ติดเชื้อในครอบครัว ชุมชน บ้านหนองทุ่ม ม.10 ต.หนองไผ่ อ.ชุมแพ (New) มีความเสี่ยงเรื่องการพ่น(วงไฮโล) และยาเสพติด	บ้านหนองทุ่ม ม.10 ต.หนองไผ่ อ.ชุมแพ	32	27 พ.ย. 64
ขอนแก่น	cluster ตลาด อ.จระ (ACTIVE)	ต.โนเมือง อ.เมืองขอนแก่น	56	27-พ.ย.-64
ขอนแก่น	Cluster บ้านป่าสำน ต.พระยืน อ.พระยืน (Active)	ต.พระยืน อ.พระยืน	14	25-พ.ย.-64
ขอนแก่น	Cluster งานกรู้นหนองเรือ และติดเชื้อในชุมชน ม.19 ต.ศิลา ครอบครัวยุติธรรม/ครองผล (Active)	ต.ศิลา อ.เมือง	12	24 พ.ย. 64
ขอนแก่น	Cluster ติดเชื้อในครอบครัว ชุมชน บ้านหนองบัว ต.ชุมแพ อ.ชุมแพ (Active)	ต.ชุมแพ	15	22 พ.ย. 64
ขอนแก่น	Cluster รับหมาก่อสร้าง ต.วังชัย อ.น้ำพอง (Active)	ต.วังชัย อ.น้ำพอง	9	26-พ.ย.-64
ขอนแก่น	cluster ศูนย์พัฒนาเด็กเล็ก ต.โคกสูง (ACTIVE)	ต.โคกสูง อ.อุบลรัตน์	41	22 พย.64

# แจ้งเตือนการระบาดในจังหวัดใกล้เคียง

จังหวัด	cluster	ตำบล / อำเภอ	จำนวนผู้ป่วยทั้งหมด	วันที่พบผู้ป่วย วันสุดท้าย
กาฬสินธุ์	cluster บุญกฐินวัดสันติธรรม อ.เชียงดาว จ.เชียงใหม่ <b>ACTIVE</b>	ต.คำใหญ่ อ.ห้วยเม็ก จ.กาฬสินธุ์	37	28 พ.ย. 64
กาฬสินธุ์	cluster ตลาดสดเทศบาลตำบลโนนบุรี <b>ACTIVE</b>	ต.โนนบุรี อ.สหัสขันธ์ จ.กาฬสินธุ์	7	28 พ.ย. 64
กาฬสินธุ์	cluster ดิตเชื้อในครอบครัว ม.2 ต.บัวขาว <b>NEW</b>	ม.2 ต.บัวขาว อ.กุฉินารายณ์ จ.กาฬสินธุ์	8	27 พ.ย. 64
กาฬสินธุ์	cluster ดิตเชื้อในครอบครัว ม.5 ต.โนนศิลาเลิง <b>NEW</b>	ม.5 ต.โนนศิลาเลิง อ.ฆ้องชัย จ.กาฬสินธุ์	6	26 พ.ย. 64
กาฬสินธุ์	cluster ดิตเชื้อในครอบครัว เชื่อมโยงในเครือข่ายธุรกิจรับเหมาก่อสร้าง	ม.11 ต.หลุบ อ.เมือง จ. กาฬสินธุ์	21	23 พ.ย. 64
กาฬสินธุ์	Cluster งานศพ หมู่ 12 ต. บัวขาว <b>ACTIVE</b>	ต.บัวขาว อ.กุฉินารายณ์	124	26 พ.ย. 64
กาฬสินธุ์	Cluster ดิตเชื้อในครอบครัว ชุมชน ตำบลหนองแวง อ.สมเด็จ <b>ACTIVE</b>	ม.8 ม.12 ต.หนองแวง อ.สมเด็จ	22	24 พ.ย.64
กาฬสินธุ์	Cluster งานกฐิน ต.หลักเมือง <b>ACTIVE</b>	ม.10 ต.หลักเมือง	22	21 พ.ย.64

# แจ้งเดือนการระบาดในจังหวัดใกล้เคียง

จังหวัด	cluster	ตำบล / อำเภอ	จำนวนผู้ป่วยทั้งหมด	วันที่พบผู้ป่วย วันสุดท้าย
ร้อยเอ็ด	Cluster งานกฐิน 13 พย. กระจายเข้าตลาดเกษตรวิสัย index case ติดจากงานแต่ง 13 พย. แล้วมาเล่นดนตรี งานกฐิน <b>ACTIVE</b>	อ.เกษตรวิสัย จ.ร้อยเอ็ด	24	28 พ.ย. 64
ร้อยเอ็ด	cluster ไปร่วมงานกฐิน อ.น้ำขุ่น จ.อุบลราชธานี <b>ACTIVE</b>	ต.ยางคำ อ.โพนทราย จ.ร้อยเอ็ด	10	28 พ.ย. 64
ร้อยเอ็ด	Cluster HRC (ร่วมงานแต่ง วันที่ 13 พ.ย 64) อ.เกษตรวิสัย <b>ACTIVE</b>	อ.เกษตรวิสัย จ.ร้อยเอ็ด	12	24 พ.ย. 64
ร้อยเอ็ด	Cluster HRC เดินทางกลับมาจากอยุธยา วันที่ 12 พ.ย. 64 กระจายสู่คนในครอบครัว กระจายสู่เพื่อนร่วมงาน <b>ทต.โพนทราย</b>	อำเภอโพนทราย จ.ร้อยเอ็ด	16	25 พ.ย. 64
ร้อยเอ็ด	Cluster เดินทางกลับจาก กทม วันที่ 11 พ.ย.64 (มาร่วมงานศพ ม.14 วันที่ 11-13 พ.ย.64) ติดเชื้อมากพื้นที่ <b>NEW</b>	ต.ภูเขาทอง อ.หนองพอก จ.ร้อยเอ็ด	9	26 พ.ย. 65
ร้อยเอ็ด	Cluster ร้านขายส่งถุงกระสอบ ม.12 ต.บ้านเชียง อ.เชียงขวัญ จ.ร้อยเอ็ด <b>NEW</b>	ต.บ้านเชียง อ.เชียงขวัญ	13	22 พ.ย. 64
ร้อยเอ็ด	Cluster HRC วันที่ 10-14 พ.ย.64 ไปเที่ยวที่ จ.จันทบุรี ติดเชื้อมากพื้นที่ 8 คน ในพื้นที่ 2 คน <b>NEW</b>	ต.สระคู อ.สุวรรณภูมิ จ.ร้อยเอ็ด	10	26 พ.ย. 65
ร้อยเอ็ด	cluster รับส่งปลา อำเภอสุวรรณภูมิ จังหวัดร้อยเอ็ด <b>ACTIVE</b>	ต.สระคู อ.สุวรรณภูมิ	20	18 พ.ย.64
ร้อยเอ็ด	ติดเชื้อในครอบครัวและชุมชน ต.ชานูวรรณ อ.พนมไพร <b>ACTIVE</b>	91ม7 ต.ชานูวรรณ อ.พนมไพร จ.	33	19 พ.ย.64



สำนักชำนองปลัดกระทรวงสาธารณสุข  
สำนักชำนองสาธารณสุขจังหวัดมหาสารคาม

# สสจ.มหาสารคาม ขอความร่วมมือประชาชน

## เคร่งครัดมาตรการ

**D**istancing



เว้นระยะห่าง  
งดสัมผัสใกล้ชิด

**M**ask wearing



ใส่แมสก์อย่างถูกวิธี

**H**and washing



ทำความสะอาดมือ  
ด้วยสบู่/เจลแอลกอฮอล์

**T**emperature



ตรวจวัดอุณหภูมิ

**T**esting



ตรวจหาเชื้อโควิด-19

**A**pplication



สแกนไทยชนะ &  
ใช้แอปหมอชนะ

นายแพทย์สมชายโชติ ปิยวัชรเวลา  
นายแพทย์สาธารณสุขจังหวัดมหาสารคาม



ศูนย์โควิด - 19 จังหวัดมหาสารคาม

สายด่วน 095-1807712