

คนไทยทุกคนควรมีหมอปประจำตัว ๓ คน

กลุ่มงานการสาธารณสุขมูลฐานและระบบสุขภาพปฐมภูมิ

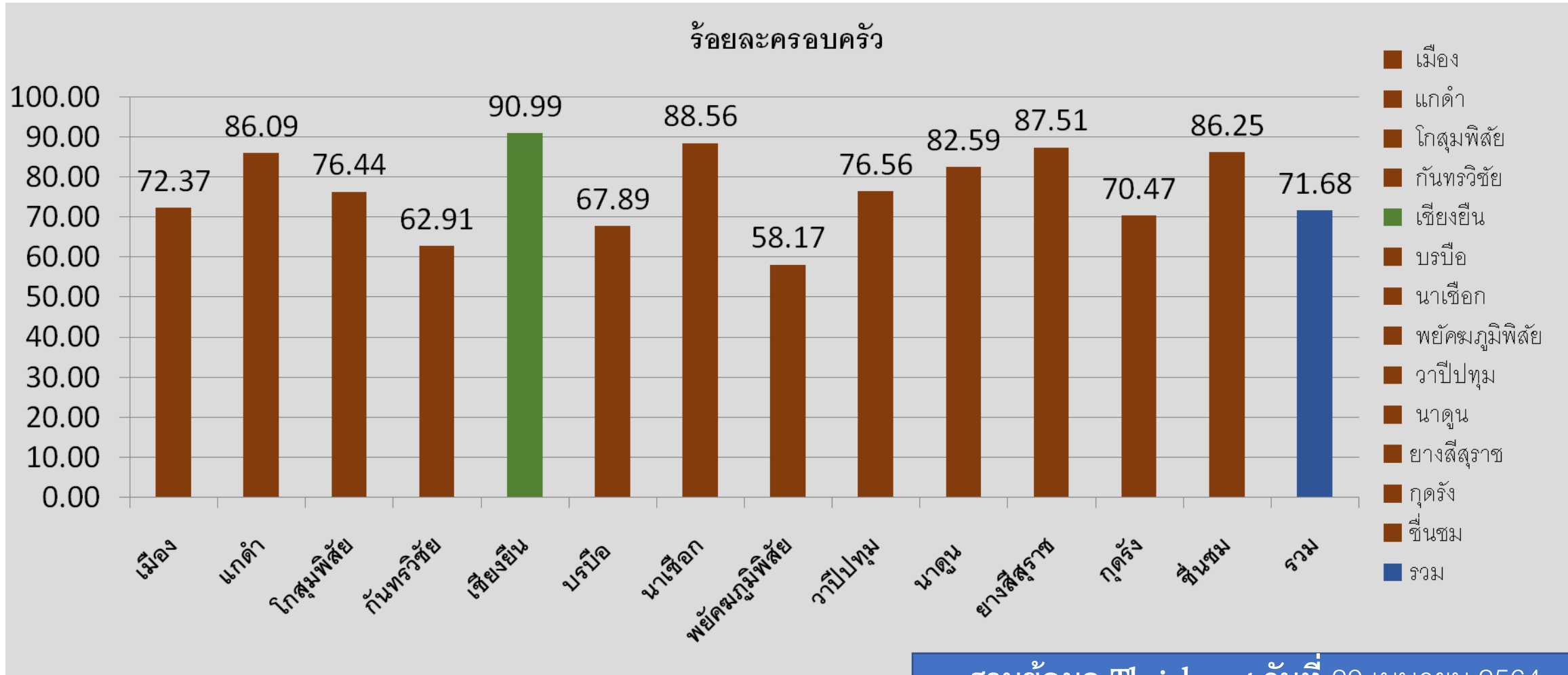
รายงานโดย นางสาวมาลี ใหม่คามิ

หัวหน้ากลุ่มงานการสาธารณสุขมูลฐานและระบบสุขภาพปฐมภูมิ

# การลงทะเบียนครอบครัวคู่กับทีม ๓ หมอ และการเยี่ยมบ้านกลุ่มผู้สูงอายุ

| หน่วยงาน             | จำนวน ๓ หมอ |            |                         | จำนวนครอบครัว   |           |        | จำนวนผู้ป่วยที่ได้รับการเยี่ยมบ้าน |         |          |
|----------------------|-------------|------------|-------------------------|-----------------|-----------|--------|------------------------------------|---------|----------|
|                      | หมอคนที่ ๑  | หมอคนที่ ๒ | หมอคนที่ ๓              | ครอบครัวทั้งหมด | ลงทะเบียน | ร้อยละ | ติดสังคม                           | ติดบ้าน | ติดเตียง |
| จังหวัด<br>มหาสารคาม | ๑๙,๓๘๗ คน   | ๙๗๐ คน     | ๘๖ คน<br>FM ๕๒<br>MD ๓๔ | ๒๗๒,๘๘๘         | ๑๙๕,๖๐๕   | ๗๑.๖๘  | ๑๔๙,๓๕๖                            | ๑๑,๗๗๒  | ๑,๖๙๔    |

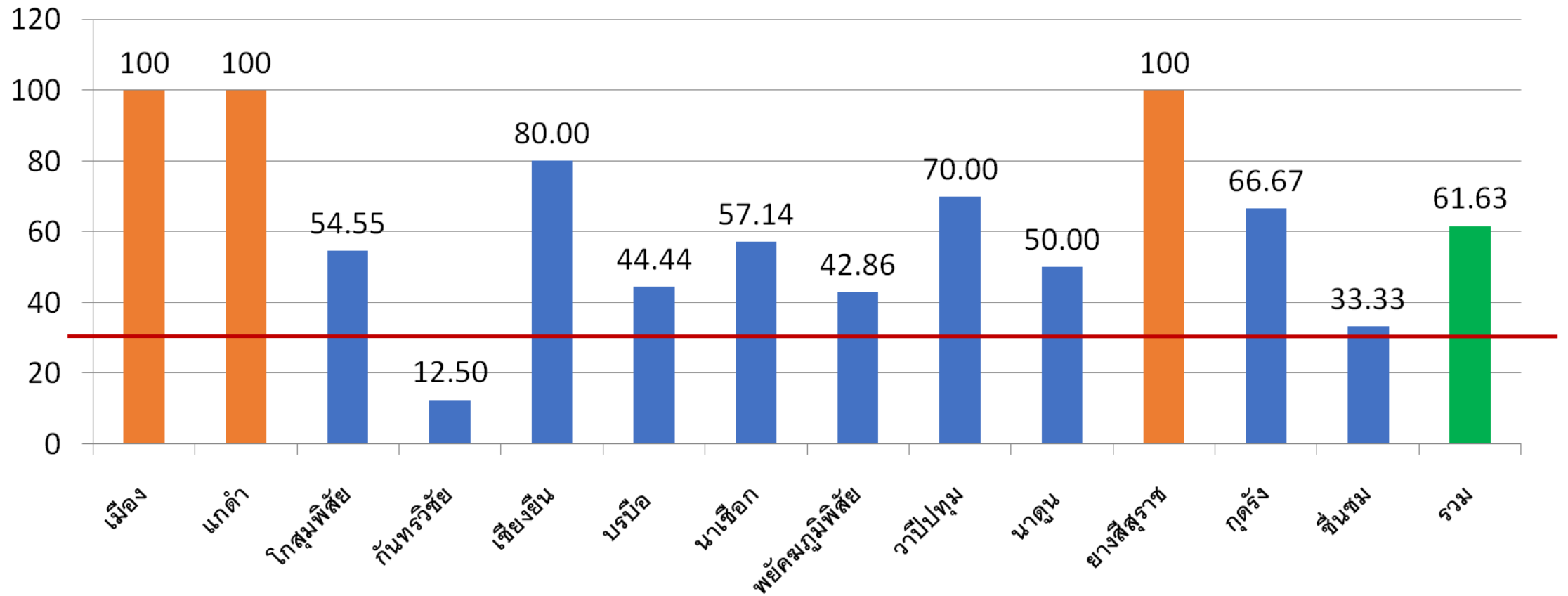
# ร้อยละความครอบคลุมของครอบครัวที่มีการลงทะเบียน 3 หมอ รายอำเภอ



# การขึ้นทะเบียนหน่วยบริการปฐมภูมิตาม พรบ.ระบบสุขภาพปฐมภูมิปี ๒๕๖๒ ปีงบประมาณ ๒๕๖๔ ( เป้าหมายร้อยละ ๓๓ )

| จังหวัด   | แผน ๑๐ ปี | ปีงบประมาณ ๒๕๖๓  |        | ปีงบประมาณ ๒๕๖๔ |  | รวม    | ร้อยละ |
|-----------|-----------|------------------|--------|-----------------|--|--------|--------|
|           |           | สะสม<br>ปี ๖๐-๖๓ | ร้อยละ | แผนปี ๖๔        | คาดว่าจะขึ้นทะเบียน<br>ได้<br>(รอประกาศ จาก<br>สสป.) |        |        |
| มหาสารคาม | ๘๖ ทีม    | ๔๒ ทีม           | ๔๘.๘๔  | ๑๔ ทีม          | ๑๑ ทีม   | ๕๓ ทีม | ๖๒.๗๙  |

# ร้อยละการขิ้นทะเบียนหน่วย PCU /NPCU ปี 2564 รายอำเภอ

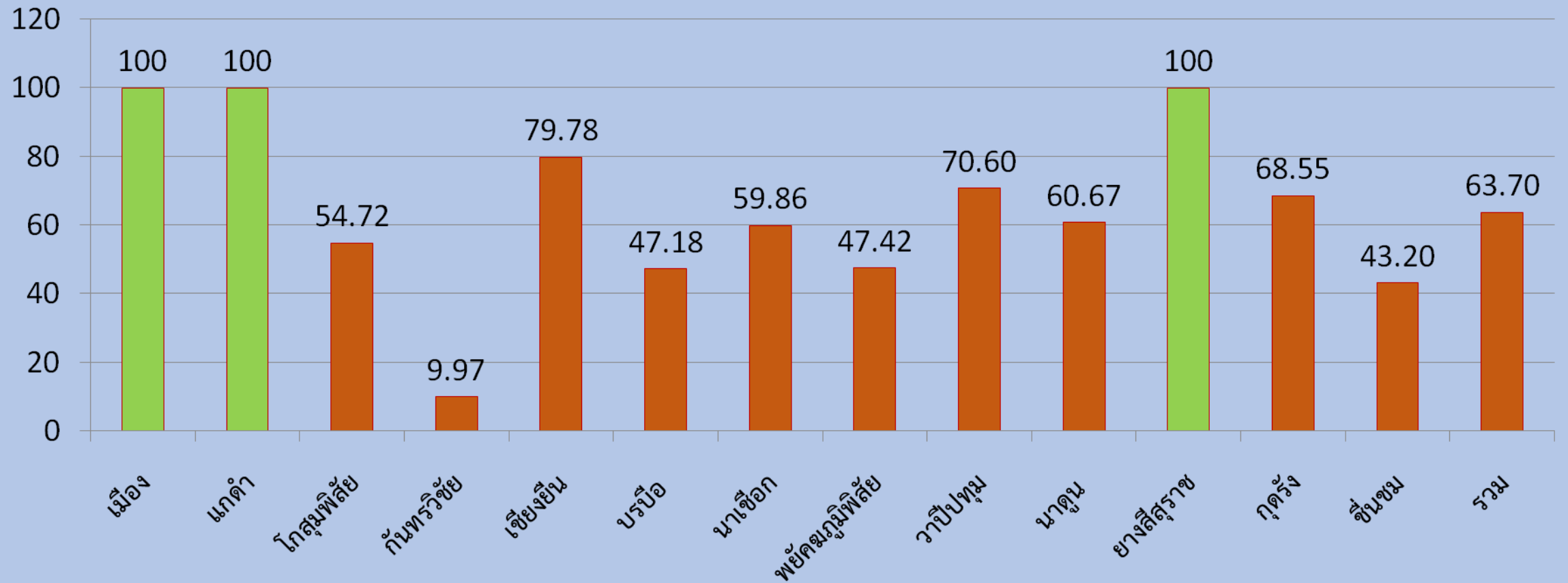


# ความครอบคลุมของประชากรที่ขึ้นทะเบียนหน่วยบริการปฐมภูมิ ตาม พรบ.ระบบสุขภาพปฐมภูมิปี ๒๕๖๒

เป้าหมาย เขต รพท. ร้อยละ ๕๐ / เขต รพช. ร้อยละ ๔๐

| จังหวัด<br>มหาสารคาม | จำนวน<br>ประชากร<br>(คน) | จำนวนประชากรของ<br>PCU/NPCU ที่ขึ้นทะเบียน<br>แล้ว |        | จำนวนประชากรที่ยังไม่ขึ้น<br>ทะเบียน แต่แพทย์ MD ดูแล |        |
|----------------------|--------------------------|--|--------|---|--------|
|                      |                          | จำนวน(คน)  | ร้อยละ | จำนวน (คน)  | ร้อยละ |
| รวม                  | ๙๑๗,๓๓๘                  | ๕๙๖,๘๙๓  | ๖๕.๐๗  | ๓๒๐,๔๔๕   | ๓๔.๙๓  |
| เขต รพท.             | ๑๔๓๑๘๓                   | ๑๔๓๑๘๓   | ๑๐๐    | ๐   | ๐      |
| เขต รพช.             | ๗๗๔,๑๕๕                  | ๔๕๓,๗๑๐  | ๕๖.๙๘  | ๓๒๐,๔๔๕   | ๔๓.๐๒  |

# ความครอบคลุมของประชากรที่ขึ้นทะเบียนหน่วยบริการปฐมภูมิ ตาม พรบ.ฯ ปึงบประมาณ ๒๕๖๔ รายอำเภอ



**ทีม ๓ หมอกับ โควิด-๑๙**



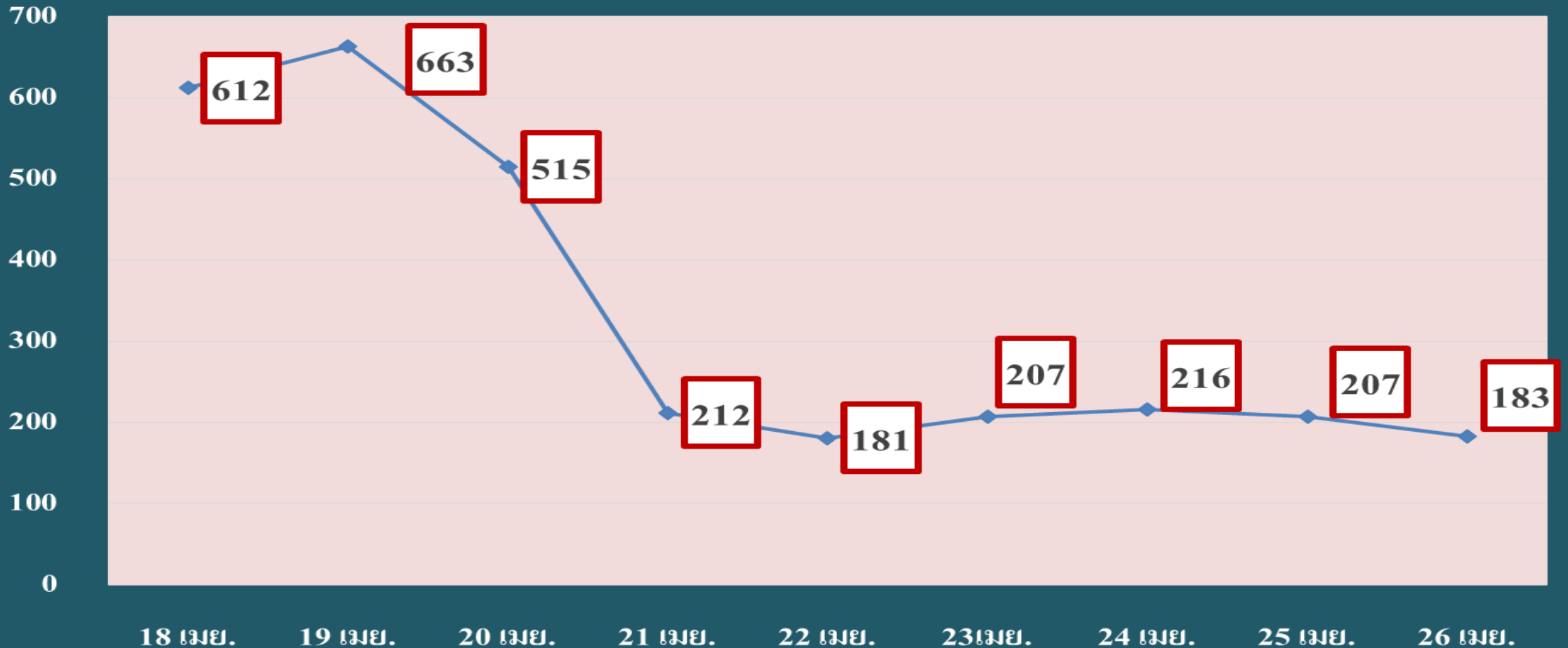
๑. ทีม อสม. เคลื่อนที่เร็ว

Health Volunteer Rapid Response Teams (HVRRT) ฝ้าระวัง  
ประชาชนในช่วงก่อนและหลังเทศกาลสงกรานต์

๒. อสม. เคาะประตูบ้านให้ความรู้เกี่ยวกับวัคซีน และแนะนำ  
กลุ่มเป้าหมายให้ลงทะเบียนรับวัคซีนโควิด ๑๙

๓. การดูแลต่อเนืองที่บ้านและชุมชน ของผู้ป่วยโควิด-๑๙ หลังการรักษา  
ตามแนวทางที่ทีม Case management ของทีม ๓ หมอ

อสม.รับรายงานตัวคนที่มาจาก 18 จังหวัดและจังหวัด อื่นๆ และผู้ที่มีประวัติการเข้าสถานบันเทิง ผับ บาร์ คาราโอเกะ คอนเสิร์ต แนะนำให้  
กักตัว และแจ้งรายชื่อให้เจ้าหน้าที่สาธารณสุขใกล้บ้าน  
(เปรียบเทียบรายวัน วันที่ 18-26 เมษายน 2564 จังหวัดมหาสารคาม)



อสม. หมอคนที่ ๑ เคาะประตูบ้านเฝ้าระวังครอบครัวหลังสงกรานต์  
และพบความผิดปกติ รายงาน หมอคนที่ ๒

| จังหวัด   | หลังคาเรือนที่เฝ้าระวัง | จำนวนคนที่พบความผิดปกติ |
|-----------|-------------------------|-------------------------|
| มหาสารคาม | ๒๑๒,๒๕๖ ครอบครัว        | ๑๐๗ ราย                 |

อสม. เคาะประตูบ้านให้ความรู้เกี่ยวกับวัคซีน และแนะนำกลุ่มเป้าหมายให้  
ลงทะเบียนรับวัคซีนโควิด ๑๙ (ข้อมูล ๒๗ เมษายน ๒๕๖๔ )

| จังหวัด   | หลังคาเรือนที่ให้ความรู้ | จำนวนคนลงทะเบียนรับวัคซีน |
|-----------|--------------------------|---------------------------|
| มหาสารคาม | 299,717 ครอบครั้ว        | 282,215 คน                |