



รายงานสถานการณ์

C VID-19

ระลอกมกราคม ประจำวันที่ 28 เมษายน 2565

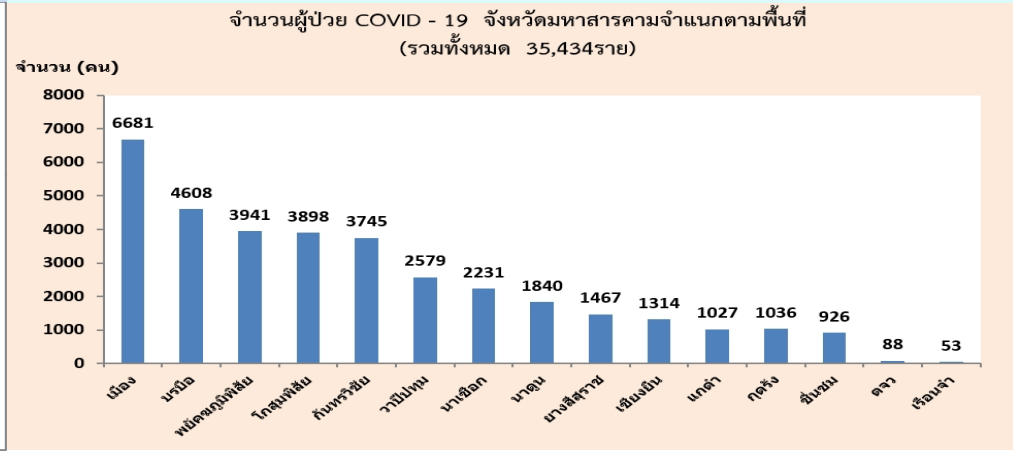
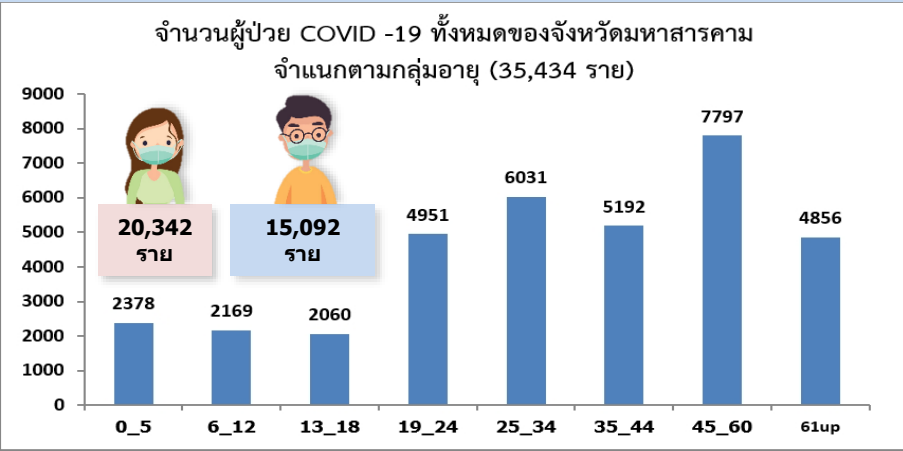
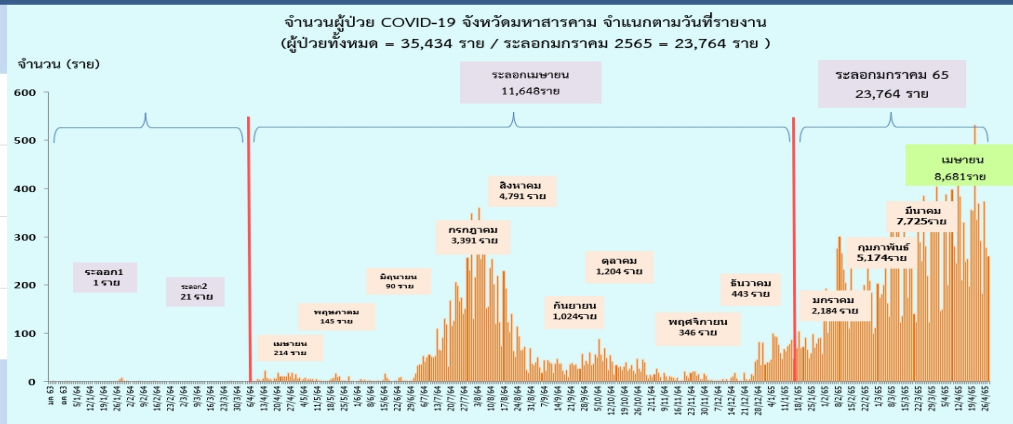
กลุ่มงานควบคุมโรคติดต่อ สำนักงานสาธารณสุขจังหวัดมหาสารคาม



สถานการณ์โรค COVID-19 จังหวัดมหาสารคาม

ณ วันที่ 28 เมษายน 2565

ระลอกการระบาด	จำนวน	เสียชีวิต	%ป่วยตาย
1	1	1	100
2	21	1	4.76
เมษายน	11,648	45	0.39
มกราคม 65	23,764	71	0.30
ภาพรวม	35,434	118	0.33



สถานการณ์โรค COVID-19 ระลอกมกราคม 2565

ณ วันที่ 28 เมษายน 2565



28 เมษายน 2565
(ระลอกมกราคม)

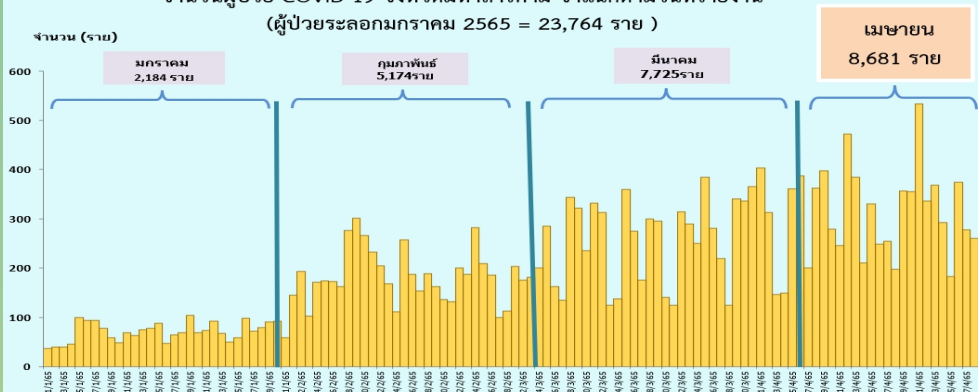
สถานการณ์ COVID - 19
จังหวัดมหาสารคาม
(รายงานสัปดาห์กระทรวงสาธารณสุข)



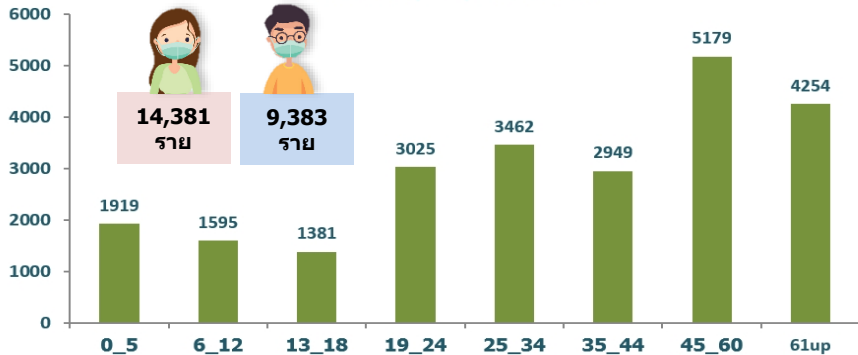
ศูนย์ข้อมูลโควิด-19
กรมอนามัย กระทรวงสาธารณสุข จังหวัดมหาสารคาม

สายด่วน 095-1807712

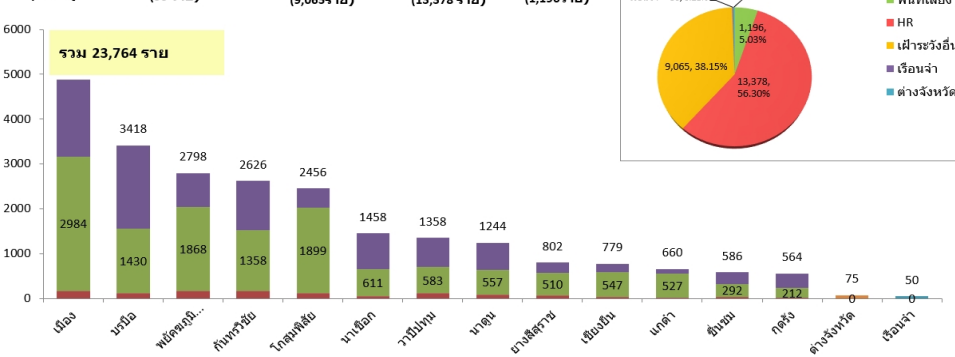
จำนวนผู้ป่วย COVID-19 จังหวัดมหาสารคาม จำแนกตามวันที่รายงาน
(ผู้ป่วยระลอกมกราคม 2565 = 23,764 ราย)



จำนวนผู้ป่วย COVID - 19 ระลอกมกราคม 2565
จำแนกตามกลุ่มอายุ (23,764 ราย)



จำนวนผู้ป่วย COVID-19 แยกตามความเสี่ยง



ผลการดำเนินงานด้านเฝ้าระวังโรค และสอบสวนโรค

ผู้ป่วยเข้าเกณฑ์สอบสวนโรค (PUI)					
รายใหม่วันนี้	ช่วงการระบาด	จำนวน	พบเชื้อ	ไม่พบเชื้อ	sowa
156	ระลอกมกราคม	33,532	13,400	20,132	0
	ระลอกเมษายน	12,061	4,486	7,575	0
	ระลอก 2	1,588	4	1,584	0
	ระลอก 1	545	1	544	0
รวมทั้งหมด		47,726	17,891	29,835	0

การเฝ้าระวัง ค้นหาผู้ป่วยเชิงรุก (Sentinel surveillance)					
รายใหม่วันนี้	ช่วงการระบาด	จำนวน	พบเชื้อ	ไม่พบเชื้อ	sowa
542	ระลอกมกราคม	126,302	10,364	115,938	0
	ระลอกเมษายน	125,199	7,162	118,037	0
	ระลอก 2	13,883	17	13,866	0
	ระลอก 1	7,149	0	7,149	0
รวมทั้งหมด		272,533	17,543	254,990	0

การเฝ้าระวังในกลุ่มเสี่ยงสูง

สะสม	พบเชื้อ	ไม่พบเชื้อ	กักตัวครบ	ระหว่างกัก
33,860	13,348	20,512	32,057	1,803

เหตุการณ์ระบาศ COVID-19 ระลอก มกราคม 2565

เหตุการณ์ระบาศเป็นกลุ่มก้อน ตั้งแต่ วันที่ 1 มกราคม 2565 – 28 เมษายน 2565

จำนวน Cluster สะสม	อยู่ระหว่าง เฝ้าระวัง	ครบ ติดตาม
401	12	389

เหตุการณ์ระบาศเป็นกลุ่มก้อน ที่อยู่ระหว่างเฝ้าระวัง

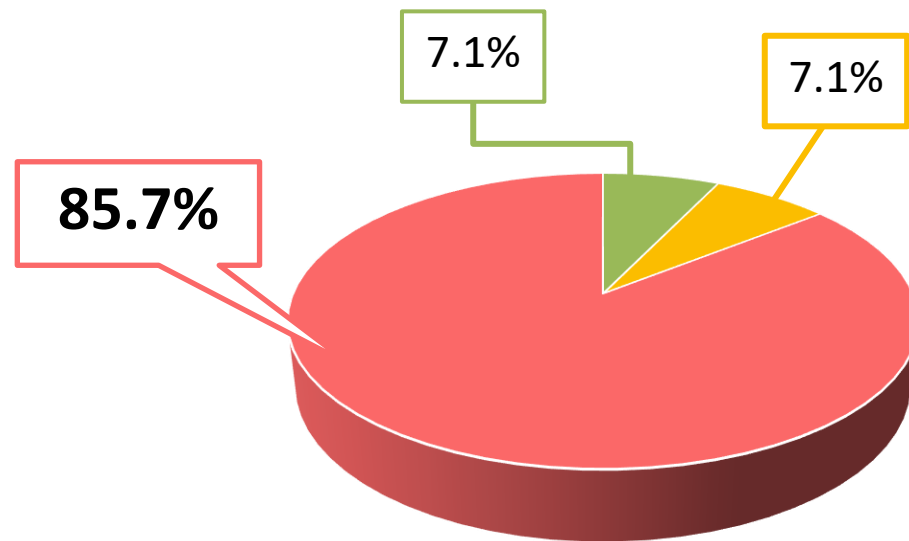
Cluster ขนาดใหญ่	Cluster ขนาดกลาง	Cluster ขนาดเล็ก
4	3	5

จำนวนเหตุการณ์ที่เกิดการระบาด COVID-19 ระลอกมกราคม 2565

จำนวน Cluster สะสม ระลอกมกราคม 2565	อยู่ระหว่าง เฝ้าระวัง	ครบติดตาม
401	12	389

ประเภท/สถานที่การระบาด	จำนวน
สถานพยาบาล	10
ตลาด / ร้านชำ / ค้าขาย / ห้างสรรพสินค้า	1
งานศพ งานบุญ งานแต่ง งานประเพณี	1

- สถานพยาบาล
- ตลาด / ร้านชำ / ค้าขาย /
ห้างสรรพสินค้า
- งานศพ งานบุญ งานแต่ง
งานประเพณี



การระบาดเป็นกลุ่มก้อนในจังหวัดมหาสารคาม

ลำดับ	คลัสเตอร์	พื้นที่	พบผู้ป่วยเพิ่ม (ราย)	จำนวนผู้ป่วยรวมทั้งหมด (ราย)	วันที่พบ Index case	วันที่พบผู้ป่วยล่าสุด (วันที่รายงานผลตรวจ)	วันที่ครบกำหนดเฝ้า ระวัง
1	บุคลากร รพ.มหาสารคาม และครอบครัว	เมือง/เขียงยืน/กันทรวิชัย/วาปี	8	445	5/4/65	28/4/65	12/5/65
2	บุคลากร รพ.กุฉีรัง	กุฉีรัง	2	7	22/3/65	28/4/65	12/5/65
3	บุคลากร รพ.สุทธาเวช	เมือง/วาปีปทุม/กันทรวิชัย/	4	61	26/2/65	27/4/65	11/5/65
4	บุคลากร รพ.บรบือ และญาติผู้ป่วย	บรบือ/วาปีปทุม/เมือง/เขียงยืน		76	2/2/65	27/4/65	11/5/65
5	บุคลากร รพ.นาเชือก และผู้ป่วย	นาเชือก/พยัคฆภูมิพิสัย		20	19/3/65	26/4/65	10/5/65
6	บุคลากร รพ.พยัคฆภูมิพิสัย และครอบครัว	พยัคฆภูมิพิสัย		37	12/3/65	25/4/65	9/5/65
7	บุคลากร รพ.มหาสารคามอินเตอร์เนชั่นแนล	เมือง		6	4/4/65	25/4/65	9/5/65
8	บุคลากรการเงิน รพ.มหาสารคาม และครอบครัว (สัมผัสผู้ป่วยเพศหญิง อายุ 36 ปี ต.ตลาด)	เมือง/แกดำ/กันทรวิชัย		17	22/3/65	23/4/65	7/5/65
9	งานวัดเหนือวางนาง	เมือง		3	20/4/65	20/4/65	4/5/65
10	ตลาดสดเทศบาลเมืองมหาสารคาม	เมือง/กันทรวิชัย		83	14/2/65	20/4/65	4/5/65
11	บุคลากรทางการแพทย์ รพ.วาปีปทุม	วาปีปทุม		24	8/3/65	18/4/65	2/5/65
12	บุคลากร รพ.โกสุมพิสัย	โกสุมพิสัย/เมือง		17	13/2/65	17/4/65	1/5/65