

นโยบาย

ยกระดับระบบหลักประกันสุขภาพแห่งชาติ



1

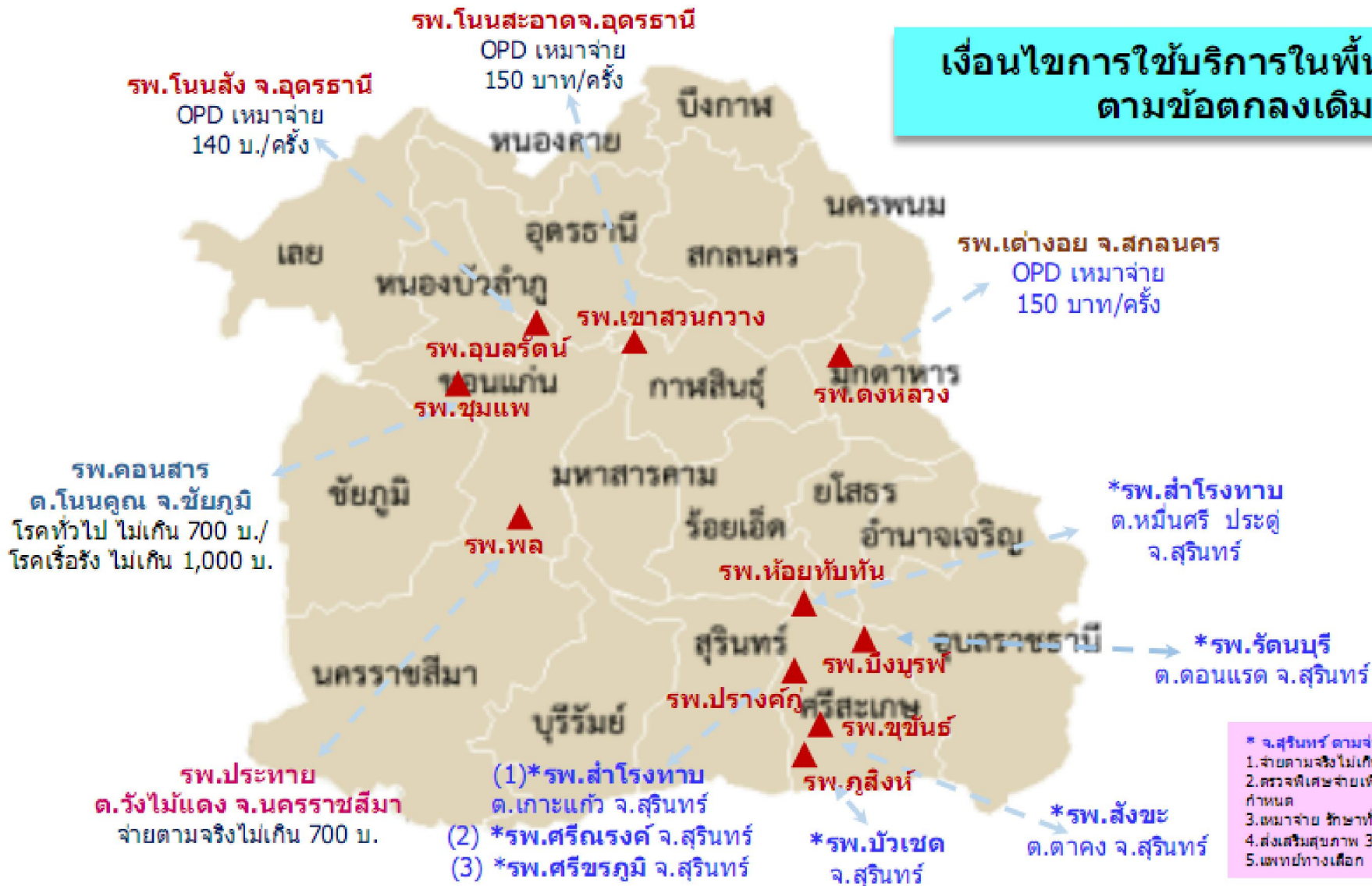
การรับบริการปฐมภูมิที่ไหนก็ได้

หลักเกณฑ์และเงื่อนไขการจ่ายชดเชย

กรณีบริการในพื้นที่รอยต่อเขตภาคอีสาน (เขต 7,8,9,10)

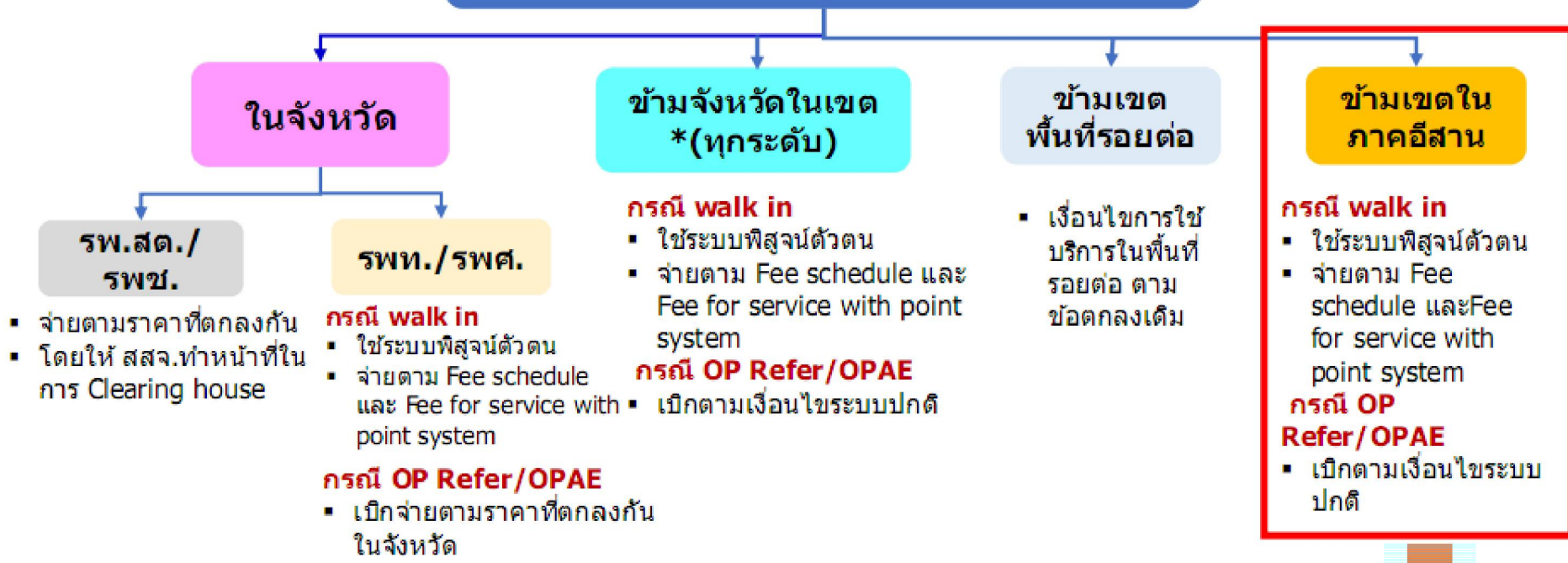
ตามนโยบายยกระดับระบบหลักประกันสุขภาพแห่งชาติ

เงื่อนไขการใช้บริการในพื้นที่รอยต่อ ตามข้อตกลงเดิม



(ร่าง) หลักเกณฑ์ เงื่อนไข และการออกแบบการจ่ายชดเชย กรณีบริการไปที่ไหนก็ได้
ของเขตภาคอีสาน (เขต 7,8,9,10)

การรับบริการที่ไหนก็ได้ของเขตภาคอีสาน



อัตราการจ่ายเงินชดเชย

1. การใช้บริการในหน่วยบริการระดับปฐมภูมิอื่นนอกเครือข่าย สปสช. จ่ายค่าใช้จ่ายให้แก่หน่วยบริการ ตามจริงไม่เกิน 70 บาทต่อครั้งบริการ
2. การใช้บริการในหน่วยบริการอื่นนอกเครือข่าย นอกเหนือจากจากข้อ 1 สปสช.จ่ายค่าใช้จ่ายให้แก่หน่วยบริการที่ให้บริการตามรายการและอัตราที่ สปสช.กำหนด (Fee Schedule ตามรายการที่กำหนด และตามราคาเรียกเก็บ (Fee for service) ด้วยระบบ Point system with Global budget)

นิยาม ผู้ป่วยนอก “Walk in”



ยาหมดมาขอรับยาที่ไม่ใช่
รพ.ที่รักษาเป็นประจำ



ทันตกรรม (ทันตกรรมพื้นฐาน ถอน
อุด ขูดหินปูน และบริการที่ไม่เข้าข่าย
กองทุนย่อย)



ทำแผลต่อเนือง / ฉีดวัคซีน
(ได้เฉพาะค่าฉีด 30 บาท)



เจ็บป่วยเล็กน้อย เช่น ปวดหัว ไข้หวัด
ปวดท้อง เคืองตา ฯลฯ ที่ไม่เข้าเกณฑ์
ค่าบริการ OP Refer & OP AE

หมายเหตุ : การเบิก Walk in ต้องไม่ซ้ำซ้อนกับการจ่ายที่มีในกองทุนอื่น เช่น TB, มะเร็ง, ไตวายเรื้อรัง

รายชื่อหน่วยบริการกรณี “Walk in” ในจังหวัด สปสช.เขต 7 ขอนแก่น

ลำดับ	จังหวัด	HCODE	HNAME	HTYPE	serviceplan
1	ขอนแก่น	12272	รพ.จิตเวชขอนแก่นราชนครินทร์	0011	SH
2	ขอนแก่น	14584	ศูนย์หัวใจสิริกิติ์ ภาคตะวันออกเฉียงเหนือ ม.ขอนแก่น	0012	SH
3	ขอนแก่น	10998	รพ.ขุมแพ	0010	M1
4	ขอนแก่น	12275	รพ.สิรินธร(ภาคตะวันออกเฉียงเหนือ)	0010	M1
5	ขอนแก่น	10670	รพ.ขอนแก่น	0010	A
6	มหาสารคาม	10707	รพ.มหาสารคาม	0010	S
7	มหาสารคาม	22953	รพ.สุทธาเวช คณะแพทยศาสตร์ มหาวิทยาลัยมหาสารคาม	0012	OH
8	ร้อยเอ็ด	10708	รพ.ร้อยเอ็ด	0010	A
9	กาฬสินธุ์	10709	รพ.กาฬสินธุ์	0010	S

การกำหนดเงื่อนไขบริการ และอัตราจ่ายกรณีข้ามเขตพื้นที่
รอยต่อ ที่ไม่เข้าซ้อนกับการจ่ายระบบเดิมของเขต 7,8,9,10



เงื่อนไขการใช้บริการในพื้นที่รอยต่อตามข้อตกลงเดิมของภาคอีสาน

รอยต่อ	Hmain				Hcode				อัตราข้อตกลง
	เขต	จังหวัด	รหัส	รพ.ต้นสังกัด	เขต	จังหวัด	รหัส	รพ.รักษา	
รอยต่อ เขต 9 7	09	ชัยภูมิ	10981	รพ.คอนสาร	07	ขอนแก่น	10998	รพ.ชุมแพ	1.กรณีโรคทั่วไป ไม่เกิน 700 บาท/ครั้ง 2.กรณีโรคเรื้อรังไม่เกิน 1,000 บาท/ครั้ง
รอยต่อ เขต 9 7	09	นครราชสีมา	10882	รพ.ประทาย	07	ขอนแก่น	11004	รพ.พล	1.จ่ายตามจริงไม่เกิน 700 บาท /ครั้ง 2.ตรวจพิเศษจ่ายเพิ่ม ตามที่กระทรวงสาธารณสุขกำหนด
รอยต่อ เขต 9 10	09	สุรินทร์	10920	รพ.รัตนบุรี	10	ศรีสะเกษ	10936	รพ.บึงบูรพ์	1.จ่ายตามจริงไม่เกิน 700 บาท/ครั้ง 2.ตรวจพิเศษจ่ายเพิ่ม ตามที่กระทรวงสาธารณสุขกำหนด
รอยต่อ เขต 9 10	09	สุรินทร์	10923	รพ.สังขะ	10	ศรีสะเกษ	10930	รพ.ขุขันธ์	3.เหมาจ่าย รักษาทั่วไป และทันตกรรม 220 บาท/ครั้ง
รอยต่อ เขต 9 10	09	สุรินทร์	10925	รพ.ลำโรงทาน	10	ศรีสะเกษ	10932	รพ.ปรางค์กู่	4.ส่งเสริมสุขภาพ 30 บาท/ครั้ง
รอยต่อ เขต 9 10	09	สุรินทร์	10925	รพ.ลำโรงทาน	10	ศรีสะเกษ	10937	รพ.ห้วยทับทัน	5.แพทย์ทางเลือก 100 บาท /ครั้ง
รอยต่อ เขต 9 10	09	สุรินทร์	10926	รพ.บัวเชด	10	ศรีสะเกษ	10942	รพ.ภูสิงห์	
รอยต่อ เขต 9 10	09	สุรินทร์	27843	รพ.ศรีณรงค์	10	ศรีสะเกษ	10932	รพ.ปรางค์กู่	
รอยต่อ เขต 9 10	09	สุรินทร์	10922	รพ.ศรีขรภูมิ	10	ศรีสะเกษ	10932	รพ.ปรางค์กู่	
รอยต่อ เขต 8 7	08	อุดรธานี	10992	รพ.โนนสัง	07	ขอนแก่น	11001	รพ.อุบลรัตน์	1.จ่ายตามจริงไม่เกิน 700 บาท /ครั้ง 2.ตรวจพิเศษจ่ายเพิ่ม ตามที่กระทรวงสาธารณสุขกำหนด
รอยต่อ เขต 8 7	08	อุดรธานี	11017	รพ.โนนสะอาด	07	ขอนแก่น	11011	รพ.เขาสวนกวาง	OPD เหมาจ่ายครั้งละ 140 บาท
รอยต่อ เขต 10 8	08	สกลนคร	11100	รพ.เต่างอย	10	มุกดาหาร	11115	รพ.ดงหลวง	เหมาจ่าย 150 บาท/ครั้ง

การส่งข้อมูล และการประมวลผลจ่าย

1. หน่วยบริการบันทึกข้อมูลในโปรแกรม e-Claim ตามรูปแบบที่กำหนดและส่งข้อมูลขอรับค่าใช้จ่ายฯ มายัง สปสช.ภายใน 30 วันหลังให้บริการ
2. บันทึกรหัสโครงการพิเศษ (Project code) “WALKIN ผู้ป่วยนอกรับบริการกรณีเหตุสมควร” สำหรับบริการประเภทผู้ป่วยนอก กรณีที่มีเหตุสมควร มาด้วยทุกครั้ง
3. สปสช. ตรวจสอบ/ประมวลผล และรายงานผลการรับส่งข้อมูลรายวัน (REP) ให้หน่วยบริการ ตรวจสอบใน Website e-Claim ในวันทำการ จันทร์ พุธและศุกร์
4. การตัดยอดข้อมูล จะตัดเดือนละ 2 ครั้ง ทุกวันที่ 15 และวันสุดท้ายของเดือน โดยออกรายงานการจ่ายเงิน (Statement) ตามวันที่กำหนด
5. การอุทธรณ์ค่าใช้จ่าย หน่วยบริการสามารถขออุทธรณ์ค่าใช้จ่ายได้ ภายใน 30 วัน นับจากวันรับแจ้งการโอนเงิน

รายงานการให้บริการผู้ป่วยนอกสิทธิบัตรประกันสุขภาพถ้วนหน้า ตามนโยบายยกระดับบัตรทอง ๔ บริการหลัก

"ประชาชนเจ็บป่วยไปรับบริการกับหมอประจำครอบครัวในหน่วยบริการปฐมภูมิทุกที่ในระบบบัตรทอง"

ข้อมูล ณ วันที่ ๑ มีนาคม ๒๕๖๔ - ๒๐ พฤษภาคม ๒๕๖๔

อำเภอ	ในจังหวัดนอกCUP		ในเขตสุขภาพที่ 7 นอกจังหวัด		นอกเขตสุขภาพที่ 7	
	ครั้ง	บาท	ครั้ง	บาท	ครั้ง	บาท
เมือง	544	74671.1	258	24919	380	40155.25
แกดำ	6	542.5	1	200	8	610
โกสุมพิสัย	238	44358	41	27726	87	50015
กันทรวิชัย	657	66996	159	14521	282	26705
เขียงยืน	79	10452.5	56	6508.5	61	7058
บรบือ	102	15527.65	22	2332	100	13660.5
นาเชือก	49	5340	18	4022	148	17592
พยัคฆภูมิพิสัย	183	25326	124	21406	415	63556
วาปีปทุม	178	29719.5	190	30433.95	506	161273
นาดูน	63	10439	7	1440	89	9155
ยางสีสุราช	22	2543.7	7	747.74	38	5684
กุตุรัง	2	193.5	0	0	2	124.5
ชื่นชม	7	1968	34	11723.5	27	7075.5
รวม	2,130	288,077	917	145,980	2,143	402,664



ที่มาของข้อมูล : หัวหน้าศูนย์บัตร โรงพยาบาลทุกแห่ง

2

นโยบายผู้ป่วยในไม่ต้องกลับไปรับใบส่งตัว

นโยบายผู้ป่วยในไม่ต้องกลับไปรับใบส่งตัว

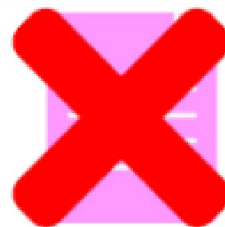


1. ทราบสิทธิ์ผู้ป่วย

2. ข้อมูลผู้ป่วย



1 กุมภาพันธ์ 2564



ไม่ต้องใช้ใบส่งตัว



ตรวจสอบสิทธิ์จาก ID ผู้ป่วย

ระบบข้อมูล

- รพ. ที่ใช้โปรแกรม n-Refer สามารถส่งต่อข้อมูลได้ทันที

- รพ. ที่ไม่ได้ใช้โปรแกรม n-Refer ช่วยประสาน รพ.ต้นทาง เพื่ออำนวยความสะดวก (ไม่ต้องขอใบส่งต่อ)

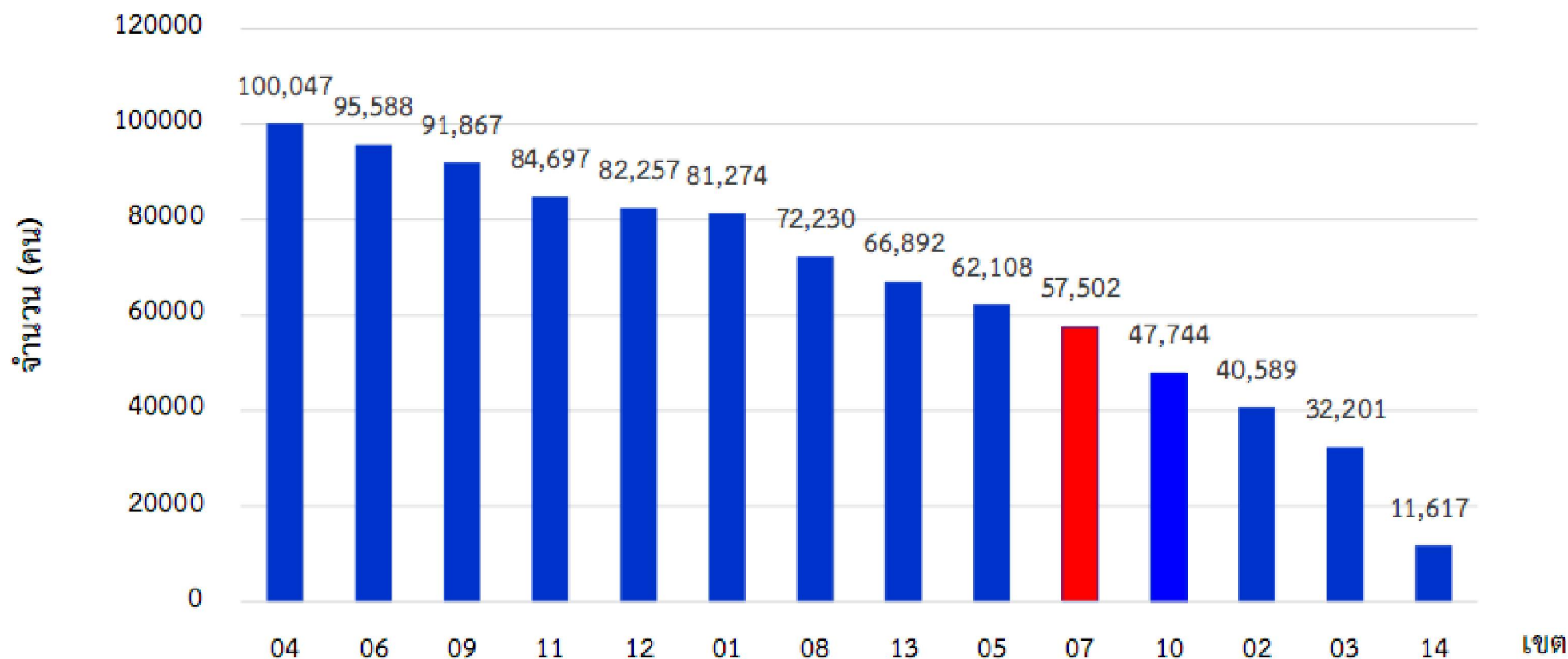
3



ย้ายหน่วยบริการได้สิทธิทันทีไม่ต้องรอ 15 วัน

สำนักงานหลักประกันสุขภาพแห่งชาติ เขต 7 ขอนแก่น

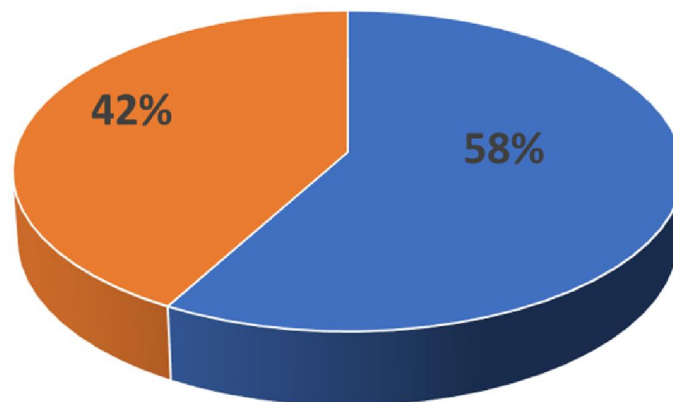
สถานการณ์เปลี่ยนหน่วยบริการเกิดสิทธิทันที/ลงทะเบียนเกิดสิทธิทันที



หมายเหตุ : ข้อมูล ณ วันที่ 23/12/2563 - 30/04/2564

รายงานการย้ายหน่วยบริการตามนโยบาย "ย้ายหน่วยบริการได้สิทธิทันที ไม่ต้องรอ 15 วัน
จังหวัดมหาสารคาม (ข้อมูล 23 ธันวาคม 2563- 7 เมษายน 2564)

หน่วยบริการ	ย้ายเข้า	ย้ายออก	ผลต่าง
รพท.มหาสารคาม	1,583	1,551	32
รพช.แกดดำ	225	137	88
รพช.โกสุมพิสัย	1,557	520	1,037
รพช.กันทรวิชัย	482	417	65
รพช.เชียงยืน	500	281	219
รพช.บรบือ	716	428	288
รพช.นาเชือก	755	313	442
รพช.พยัคฆภูมิพิสัย	606	407	199
รพช.วาปีปทุม	823	517	306
รพช.นาइन	220	170	50
รพช.ยางสีสุราช	213	177	36
รพ.สุทธาเวชฯ	321	1,142	- 821
รพช.กุดรัง	801	304	497
รพช.ชื่นชม	253	180	73
รวม	9,055	6,544	2,511

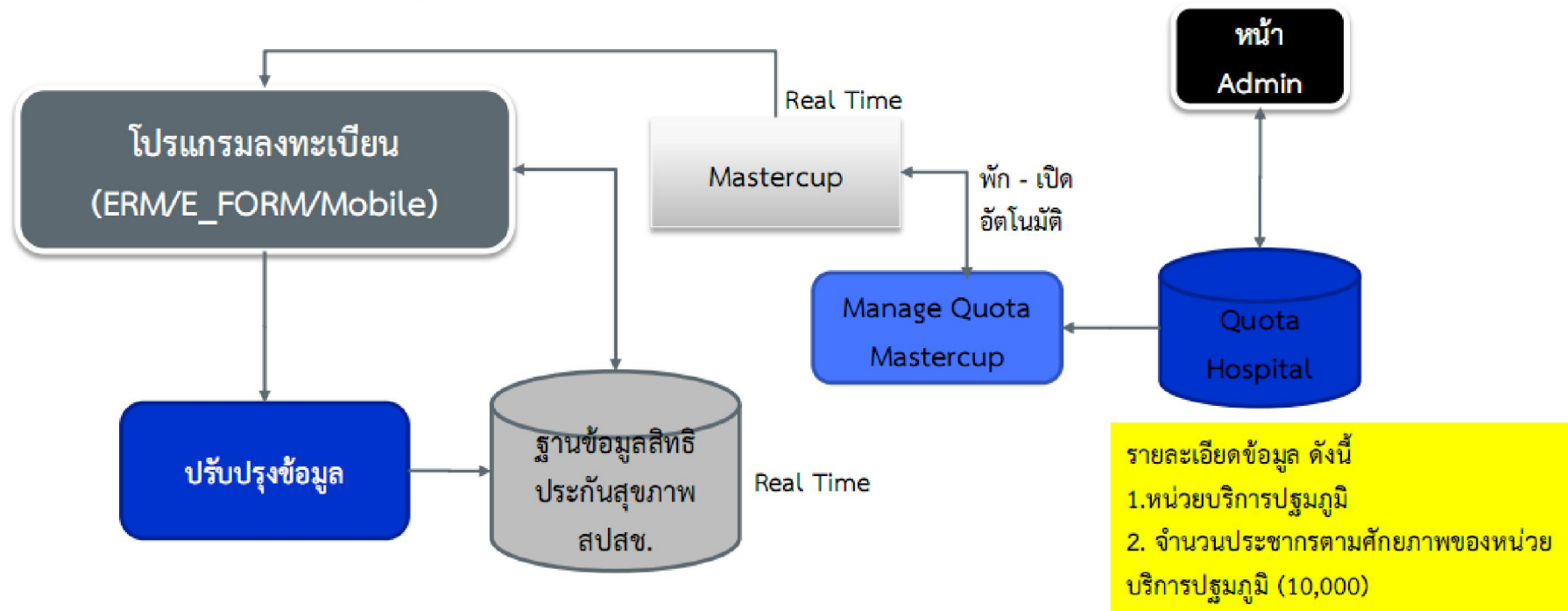


■ ย้ายเข้า ■ ย้ายออก

ที่มา : สปสช.เขต 7 ขอนแก่น



แนวทางการบริหารจัดการเครือข่ายหน่วยบริการ (พัก - เปิด แบบอัตโนมัติ)



สปสช.5.30/ว2371 ลว 8 เม.ย.64

มค.0032.005/ว1633 ลว23 เม.ย. 64 (รพ.มค.,รพ.โกสุมพิสัย,รพ.เขียงยืน,รพ.บรบือ,รพ.พยัคฆฯ,รพ.วาปีปทุม,รพ.สุทธาเวชฯ)



หมายเหตุ : พิจารณากำหนดหลักเกณฑ์ การพักเครือข่าย 10,000 หรือ 30,000

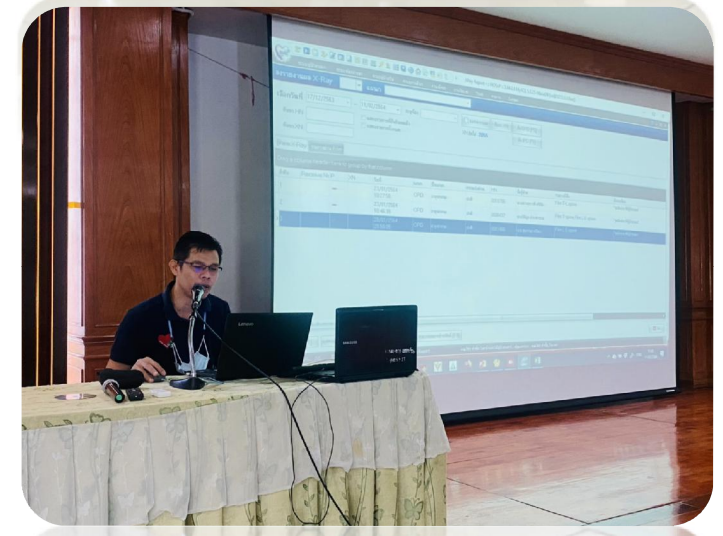
จำนวนประชากรที่ลงทะเบียนสิทธิ UC เกิน 10,000 คน ในหน่วยบริการ จังหวัดมหาสารคาม

รหัสหน่วยบริการ	ชื่อหน่วยบริการ	ลงทะเบียนแล้ว	จำนวน ปชก.ที่หน่วยบริการสามารถรับลงทะเบียนสิทธิได้	จำนวน ปชก.ที่ลงทะเบียนสิทธิเพิ่มได้	แพทย์ประจำหน่วยบริการ
21431	ศูนย์บริการทางการแพทย์ คณะแพทยศาสตร์ มหาวิทยาลัยมหาสารคาม	35,671	40,000	4,329	พญ.กรรณก ตรีศิริรัตน์, พย.ปริยาภัทร บัวแก้ว, พญ.อรฉัตร โรจน์บวรวิทยา
11055	รพ.บรบือ	14,513	16,000	1,487	นายแพทย์โกเมศ หาญยิ่ง, แพทย์หญิงวิภาพร อะโน
24701	ศูนย์แพทย์ราชภัฏศรีสวัสดิ์ มหาสารคาม	14,454	18,000	3,546	พญ.ลลิตา อภิมาติรัตน์, พญ.แพรวพรรณ พรหมยศ
11052	รพ.โกสุมพิสัย	13,535	14,000	465	นายแพทย์ณัฐพน. บุตตะโยธี, แพทย์หญิงสุภิญญา สงวนกลิ่น
11058	รพ.วาปีปทุม	11,766	15,000	3,234	พญ.เบญจพร อินทรกรอุตม / พญ.บงกชกร ญาณประสงค์
23564	ศูนย์แพทย์ชุมชนสามัคคี	10,341	12,000	1,659	พญ.ศรัณยา ศิลากุล, พญ.มนัญญา ภิรมย์
11054	รพ.เขียงยืน	10,261	13,000	2,739	นพ.ศักดิ์สิทธิ์ ศรีทุมพันธ์
11057	รพ.พยัคฆภูมิพิสัย	10,082	12,000	1,918	นายบัณฑิต หวังสันติวงศา



รายงานความก้าวหน้าการเตรียมความพร้อมด้านโปรแกรม จังหวัดมหาสารคาม

CUP	E Claim (รพ.สต. ทุกแห่ง)	Drg Catalog
เมือง	ติดตั้งโปรแกรมทุกแห่งแล้ว	ส่งไป สปสช.ตรวจสอบแล้วรอดตอบกลับ
แกดำ		ส่งไป สปสช.ตรวจสอบแล้วรอดตอบกลับ
โกสุมพิสัย		ส่งไป สปสช.ตรวจสอบแล้วรอดตอบกลับ
กันทรวิชัย		ส่งไป สปสช.ตรวจสอบแล้วรอดตอบกลับ
เขียงยืน		ผ่าน 1 แห่ง ที่เหลืออยู่ระหว่างดำเนินการ
บรบือ		ส่งไป สปสช.ตรวจสอบแล้วรอดตอบกลับ
นาเชือก		/
พยัคฆภูมิพิสัย		/
วาปีปทุม		ส่งไป สปสช.ตรวจสอบแล้วรอดตอบกลับ
นาคูน		/
ยางสีสุราช		ส่งไป สปสช.ตรวจสอบแล้วรอดตอบกลับ
กุฉีกรัง		ส่งไป สปสช.ตรวจสอบแล้วรอดตอบกลับ
ชื่นชม		ส่งไป สปสช.ตรวจสอบแล้วรอดตอบกลับ



รายงานความก้าวหน้าการเตรียมความพร้อมด้านโปรแกรม HIS Gateway จังหวัดมหาสารคาม

สรุปความก้าวหน้าการติดตั้ง HIS gateway และสามารถส่งข้อมูลเข้ากระทรวงได้ (สำหรับโรงพยาบาลและ รพ.สต.)								
ที่	อำเภอ	การติดตั้ง HIS สำหรับ รพท./รพช.	รพส่งเข้า MOPH ได้สำเร็จ	จำนวน รพ.สต. ทั้งหมด		รพ.สต.ส่งเข้า MOPH ได้สำเร็จ	ร้อยละ	คงเหลือ แห่ง
1	เมืองมหาสารคาม(+สุทธาเวช)	2	2	22	22	18	81.82	4
2	แกดำ	1	1	7	7	7	100.00	0
3	โกสุมพิสัย	1	1	20	20	19	95.00	1
4	กันทรวิชัย	1	1	14	15	14	100.00	0
5	เขียงยืน	1	1	10	10	10	100.00	0
6	บรบือ	1	1	17	17	17	100.00	0
7	นาเชือก	1	1	12	12	12	100.00	0
8	พยัคฆภูมิพิสัย	1	1	20	20	20	100.00	0
9	วาปีปทุม	1	1	22	22	22	100.00	0
10	นาตุน	1	1	12	12	12	100.00	0
11	ยางสีสุราช	1	1	10	10	10	100.00	0
12	กุตุรัง	1	1	8	8	8	100.00	0
13	ชีนชม	1	1	6	6	6	100.00	0
	รวม	14	14	180		175		5
	จำนวนหน่วยที่ติดตั้งแล้ว	189	หน่วย (รวมทุกประเภท)			ข้อมูล ณ วันที่ 5 เมษายน 2564 เวลา 13.00		
	ร้อยละการส่งเข้า MOPH	97.42						

ที่มาของข้อมูล : งานไอที กลุ่มงานยุทธศาสตร์

แนวทางการดำเนินงาน ขับเคลื่อนยกระดับบัตรทอง 4 บริการหลัก จังหวัดมหาสารคาม

จัดระบบบริการ

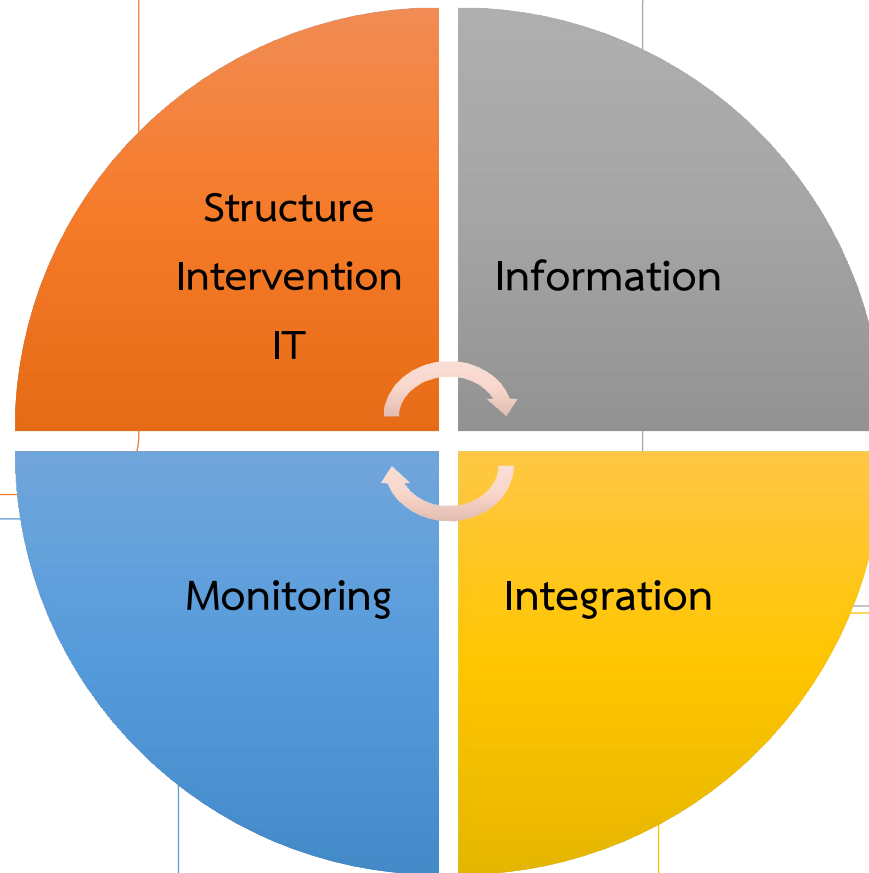
- คำสั่งคณะทำงาน/ประชุม คณะทำงาน 2 ครั้ง
- Flowchart ในการดำเนินงาน
- จัดทำแผนปฏิบัติงาน
- จัดประชุมชี้แจง (5 ก.พ. 64)/จัด รายการวิทยุ/ทำสปอต
- ลงโปรแกรม His Gateway + E Claim+Drug Catalog+LabCatalog

รายงานผลการดำเนินงาน

- รอบที่ 1 ผ่านระบบ VDO conference และ หนังสือ (22 ก.พ.64)

ประเมินผล (มี.ค.-เม.ย. 64)

- ประเมินผู้รับบริการผ่านระบบ Online (มี.ค.-เม.ย.64)/ประเมินผลผู้ให้บริการ (พ.ค.-มี.ย.64)
- รอบที่ 2 สรุปผลการดำเนินงาน (ก.ค.64)



ประชาสัมพันธ์ (ก.พ.64) นอก สธ.

- ประชาสัมพันธ์ระดับอำเภอ หัวหน้าส่วนราชการ/ท้องถิ่นฯ
- ประชาสัมพันธ์ระดับท้องถิ่นผ่านช่องทางกำนัน/ผู้ใหญ่บ้าน/อสม./ หอกระจายข่าว

ประชาสัมพันธ์ (ก.พ.64) ใน สธ.

ระดับโรงพยาบาล

- เจ้าหน้าที่ด้านหน้า 100 %
- เจ้าหน้าที่ในตึก/word
- ระดับ รพ.สต.
- เจ้าหน้าที่ทุกคนใน รพ.สต.

- ประกันสุขภาพ/ศูนย์บัตรทุกอำเภอ
- คุณภาพบริการ/PM มะเร็ง
- เวชปฏิบัติ
- ปฐมภูมิ
- สสอ./รพ.สต.ฯ

ผลการดำเนินงาน เดือนกุมภาพันธ์-เมษายน 2564

กิจกรรม	เป้าหมาย		ผลการดำเนินงาน	
	จังหวัด	อำเภอ	จังหวัด	อำเภอ
แต่งตั้งคณะกรรมการ	1 คณะ	ทุกแห่ง	1 คณะ	ทุกแห่ง
จัดรายการวิทยุ	2 ครั้ง	-	2 ครั้ง	
ประชุมเตรียมความพร้อม	2 ครั้ง	ทุกแห่งฯละ 2 ครั้ง	2 ครั้ง	ทุกแห่งฯละ 2 ครั้ง
จัดทำแผนดำเนินงาน	1 ชุด	ทุกแห่ง	1 ชุด	ทุกแห่ง
ประชุมชี้แจงผ่านระบบ VDO Conference	2 ครั้ง	ทุกแห่งฯละ 2 ครั้ง	2 ครั้ง	ทุกแห่งฯละ 2 ครั้ง
การติดตั้งโปรแกรม His Gateway	-	ทุกแห่ง (13 รพ./175 รพ.สต./4 คลินิกชุมชน)	-	ทุกแห่ง (13 รพ./175 รพ.สต./4 คลินิกชุมชน)
การติดตั้งโปรแกรม E Claim	-	ทุกแห่ง (13 รพ./175 รพ.สต./4 คลินิกชุมชน)	-	ทุกแห่ง (13 รพ./175 รพ.สต./4 คลินิกชุมชน)
ประชุมเชิงปฏิบัติการ การจัดทำ Drug Catalog	1 ครั้ง	รพ.นาเชือก, พยัคฯ, นาตุน	1 ครั้ง	รพ.ทุกแห่ง 14 แห่ง
ประเมินการรับรู้นโยบายยกระดับบัตรทองและความพึงพอใจ (เริ่ม 10 ก.พ.-31 มี.ค. 64)	1 ครั้ง	ทุกแห่ง	1 ครั้ง	14 รพ. 175 รพ.สต. 4 ศศช.
ทบทวนมาตรฐานศูนย์วิจัยเรียนรู้ร้องทุกข์ ระดับ รพ./รพ.สต.	1 ครั้ง	13 อำเภอ	1 ครั้ง	13 อำเภอ
ประเมินความรู้ ความเข้าใจและความพร้อมของผู้ให้บริการ (1 พ.ค. - 30 มี.ย. 64)	1 ครั้ง	ทุกแห่ง	อยู่ระหว่างดำเนินการ	อยู่ระหว่างดำเนินการ
สรุปผลการดำเนินงาน	รอบที่ 1 22 ก.พ. 64	รอบที่ 1 22 ก.พ. 64	รอบที่ 2 พ.ค. 64	รอบที่ 2 พ.ค. 64

