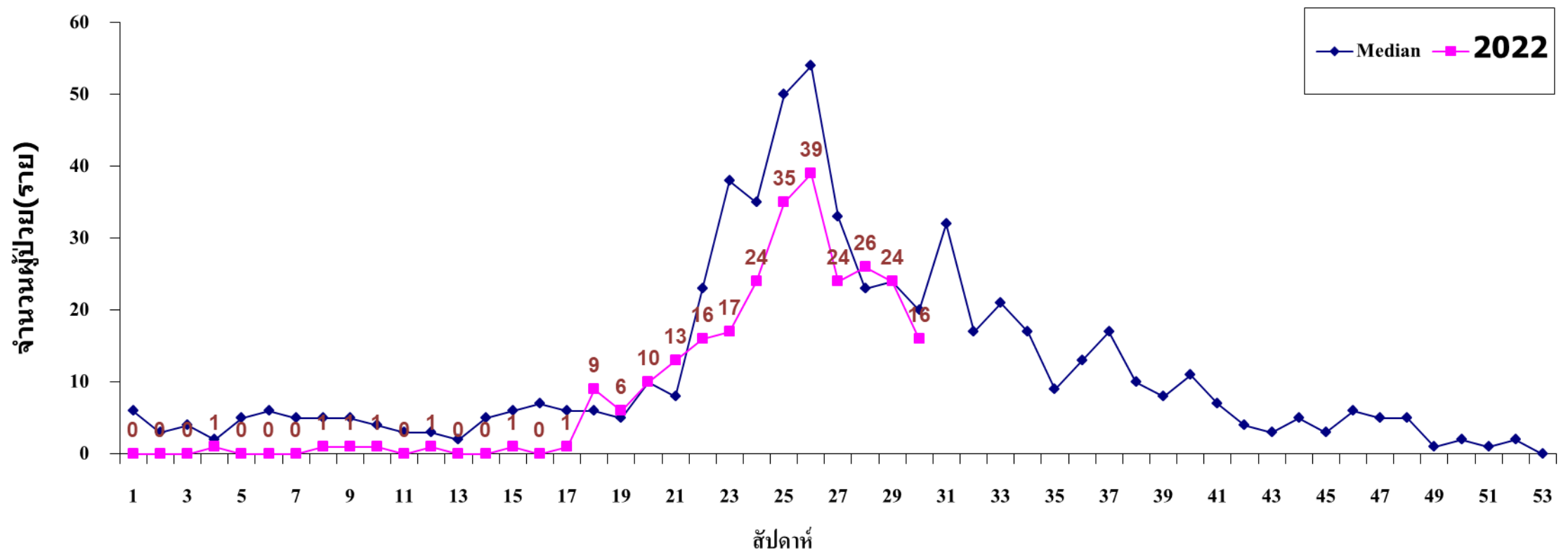


สถานการณ์โรคไข้เลือดออก  
จังหวัดมหาสารคาม

## สถานการณ์โรคไข้เลือดออกจังหวัดมหาสารคามระหว่างวันที่ 1 มกราคม – 31 กรกฎาคม 2565

ผู้ป่วยโรค ไข้เลือดออก	จำนวน (ราย)	อัตราป่วย (ต่อ <u>100</u> แสน คน)	ตาย (ราย)	อัตราตาย (ต่อ <u>100</u> แสน คน)	อัตราป่วยตาย (ร้อยละ)
สะสม	<b>267</b>	<b>27.74</b>	<b>0</b>	<b>0</b>	<b>0</b>
ช่วง 4 สัปดาห์ล่าสุด	<b>106</b>	<b>10.01</b>	<b>0</b>	<b>0</b>	<b>0</b>

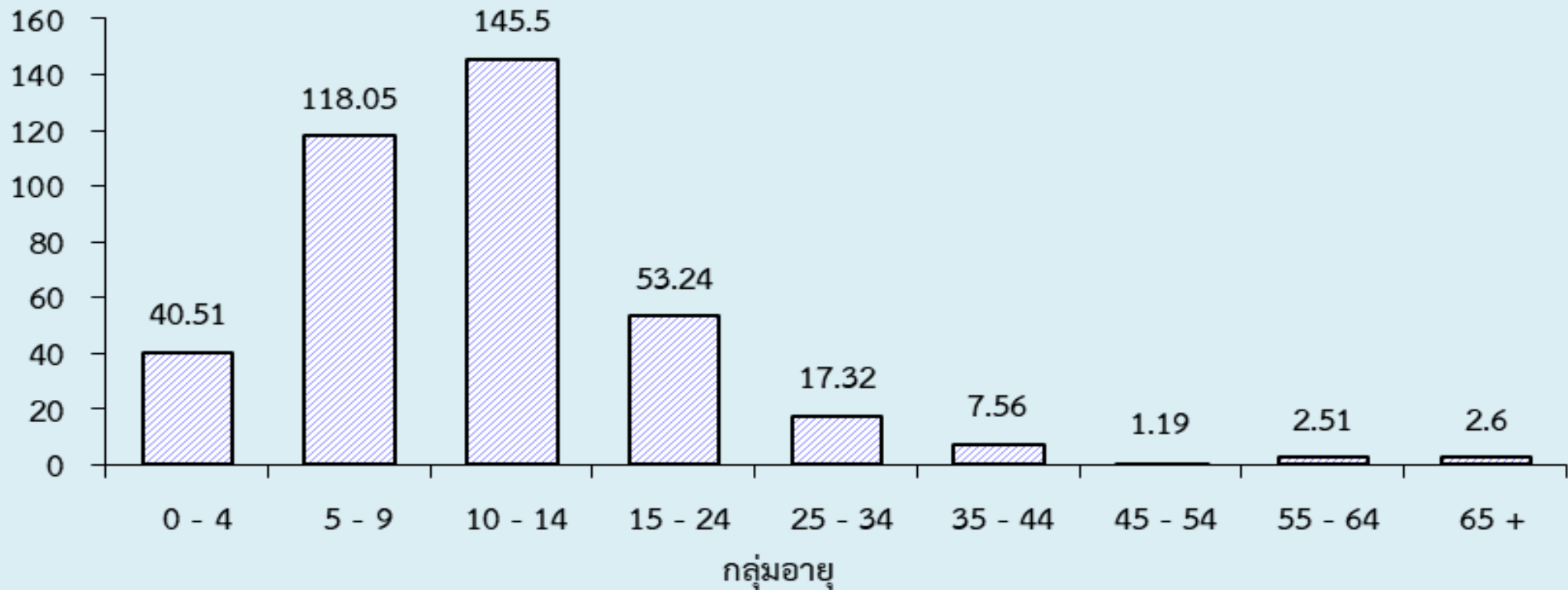
**จำนวนผู้ป่วยด้วยโรคไข้เลือดออกจังหวัดมหาสารคาม จำแนกรายสัปดาห์  
เปรียบเทียบข้อมูลปี 2565 กับค่ามัธยฐาน 5 ปี ย้อนหลัง**



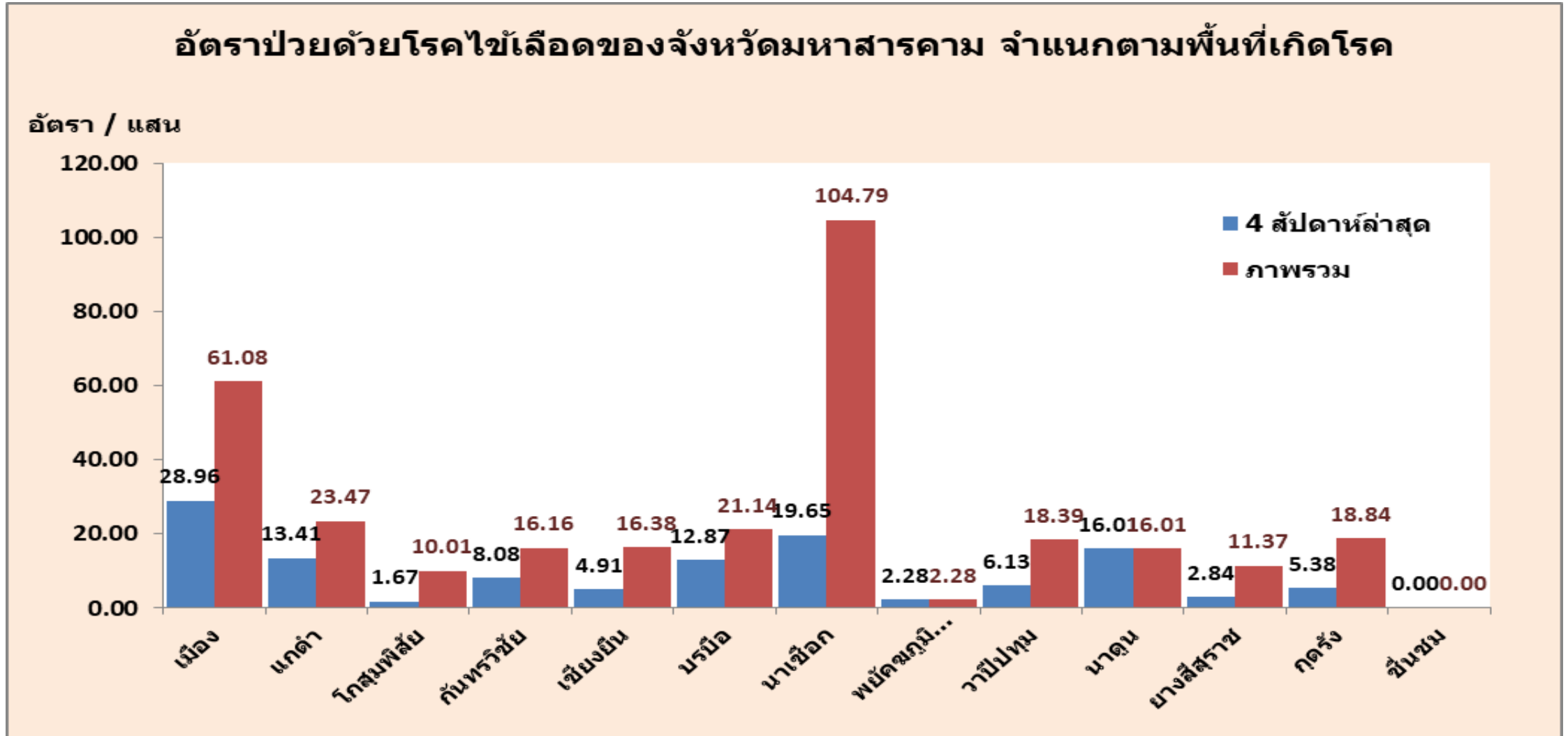
# สถานการณ์โรคไข้เลือดออกจังหวัดมหาสารคามระหว่างวันที่ 1 มกราคม – 31 กรกฎาคม 2565

อัตราป่วยด้วยโรคไข้เลือดออกจังหวัดมหาสารคาม จำแนกตามกลุ่มอายุ  
ระหว่างวันที่ 1 มกราคม 2565 ถึงวันที่ 31 กรกฎาคม 2565

อัตราป่วย/แสน



# สถานการณ์โรคไข้เลือดออกจังหวัดมหาสารคามระหว่างวันที่ 1 มกราคม – 31 กรกฎาคม 2565



**พื้นที่เกิดโรคไข้เลือดออกในช่วง 4 สัปดาห์ล่าสุด  
(สัปดาห์ที่ 25 - 28 ระหว่าง 4 - 31 กรกฎาคม 2565)**

อำเภอ	อัตราป่วย (/แสน ปชก)	ตำบล ทั้งหมด	ตำบลเกิดโรค		ตำบลระบาด		ตำบลระบาด
			จำนวน	ร้อยละ	จำนวน	ร้อยละ	
เมือง	22.67	14	6	42.86	5	35.71	ตลาด แวงนาง เขา หนองปลิง ห้วยแอง
แกดำ	0.00	5	3	60.00	1	20.00	วังแสง
โกสุมพิสัย	6.68	17	2	11.76	1	5.88	ห้วยขวาง
กันทรวิชัย	8.08	10	3	30.00	2	20.00	ขามเรียง และ ท่าขอนยาง
เขียงยืน	9.83	8	1	12.50	0	0.00	
บรบือ	4.60	15	6	40.00	1	6.67	บ่อใหญ่
นาเชือก	47.48	10	6	60.00	4	40.00	นาเชือก หนองเรือ สันป่าตอง เขาไร่
พยัคฆภูมิพิสัย	1.14	14	2	14.29	0	0.00	
วาปีปทุม	5.25	15	4	26.67	0	0.00	
นาดูน	0.00	9	5	55.56	0	0.00	
ยางสีสุราช	0.00	7	1	14.29	0	0.00	
กุฉีกรัง	10.77	5	2	40.00	0	0.00	
ชื่นชม	0.00	4	0	0.00	0	0.00	
รวม	10.60	133	32	24.06	14	10.53	

# พื้นที่เกิดโรคในช่วง 4 สัปดาห์ที่ผ่านมา

## ก้นทริชัย

ป้ายชื่อแถว	5	8	9	11	12	15	17	18	19	20	21	22	23	24	25	26	27	28	29	30	ผลรวมทั้งหมด
☐ ก้นทริชัย														1	4	2	2		3	2	14
☐ ขามเต่าพัฒนา																	1		1	1	3
03																			1	1	2
10																	1				1
☐ ขามเรียง															1				1	1	3
09																			1		1
15																				1	1
21															1						1
☒ คันธารราษฎร์															2						2
☐ ท่าขนอยาง														1	1	2	1		1		6
01														1	1	1	1		1		5
04																1					1

## กุดรัง

พื้นที่เกิดโรค	5	8	9	11	12	15	17	18	19	20	21	22	23	24	25	26	27	28	29	30	ผลรวมทั้งหมด
☐ กุดรัง												1			1	3	2				7
☐ กุดรัง																1	1				2
02																	1				1
10																1					1
☒ นาโพธิ์												1			1	2					4
☐ เลิงแฝก																	1				1
06																	1				1



# พื้นที่เกิดโรคในช่วง 4 สัปดาห์ที่ผ่านมา

## เชียงใหม่

พื้นที่เกิดโรค	5	8	9	11	12	15	17	18	19	20	21	22	23	24	25	26	27	28	29	30	ผลรวมทั้งหมด
เชียงใหม่												1	1	1	4			3			10
+ กู่ทอง														1	2						3
+ เชียงยี่น													1								1
- ดอนเงิน															1			3			4
02															1						1
09																		3			3
+ นาทอง												1									1
+ หนองซอน															1						1

## นาดูน

พื้นที่เกิดโรค	5	8	9	11	12	15	17	18	19	20	21	22	23	24	25	26	27	28	29	30	ผลรวมทั้งหมด
นาดูน																		1	3	2	6
- กุ้สันตรัตน์																			1		1
03																			1		1
- ดงदान																			1		1
01																			1		1
- ดงยาง																		1			1
07																		1			1
- นาดูน																				1	1
05																				1	1
- หัวดง																			1	1	2
09																			1	1	2



# พื้นที่เกิดโรคในช่วง 4 สัปดาห์ที่ผ่านมา

## นาเชือก

พื้นที่เกิดโรค	5	8	9	11	12	15	17	18	19	20	21	22	23	24	25	26	27	28	29	30	ผลรวมทั้งหมด
<b>นาเชือก</b>	<b>1</b>		<b>1</b>		<b>1</b>			<b>5</b>	<b>2</b>	<b>1</b>	<b>5</b>	<b>7</b>	<b>4</b>	<b>6</b>	<b>9</b>	<b>10</b>	<b>1</b>	<b>4</b>	<b>2</b>	<b>5</b>	<b>64</b>
<b>เชวาไร่</b>								<b>1</b>					<b>2</b>		<b>1</b>	<b>2</b>			<b>1</b>	<b>2</b>	<b>9</b>
02																				<b>1</b>	<b>1</b>
04																1					<b>1</b>
11																1					<b>1</b>
15													1		1					<b>1</b>	<b>3</b>
17													1								<b>1</b>
19								1											<b>1</b>		<b>2</b>
<b>นาเชือก</b>								<b>4</b>	<b>2</b>	<b>1</b>	<b>4</b>	<b>5</b>	<b>1</b>	<b>3</b>	<b>5</b>	<b>2</b>	<b>1</b>				<b>28</b>
01												1									<b>1</b>
04									1	1		2			2						<b>6</b>
05								3	1		4										<b>8</b>
07								1													<b>1</b>
09												2	1	1	2	2	1				<b>9</b>
11															1						<b>1</b>
12														1							<b>1</b>
15														1							<b>1</b>
<b>สันป่าดอง</b>															<b>1</b>	<b>3</b>		<b>2</b>	<b>1</b>	<b>2</b>	<b>9</b>
01																2		1			<b>3</b>
04																			1	1	<b>2</b>
05															1	1		1			<b>3</b>
10																				<b>1</b>	<b>1</b>
<b>สำโรง</b>																				<b>1</b>	<b>1</b>
02																			1		<b>1</b>
<b>หนองกง</b>																				<b>1</b>	<b>1</b>
09																				<b>1</b>	<b>1</b>
<b>หนองโพธิ์</b>			<b>1</b>												<b>1</b>						<b>2</b>
<b>หนองเม็ก</b>	<b>1</b>				<b>1</b>																<b>2</b>
<b>หนองเรือ</b>											<b>1</b>	<b>2</b>	<b>1</b>	<b>3</b>	<b>1</b>	<b>3</b>			<b>1</b>		<b>12</b>
08														1		3			1		<b>5</b>
09											1	2	1	2	1						<b>7</b>

# พื้นที่เกิดโรคในช่วง 4 สัปดาห์ที่ผ่านมา

## บรบี๋

พื้นที่เกิดโรค	5	8	9	11	12	15	17	18	19	20	21	22	23	24	25	26	27	28	29	30	ผลรวมทั้งหมด
<input type="checkbox"/> บรบี๋						1				1	1	1		2	2	1	8	1	1	4	23
<input type="checkbox"/> ดอนจัว																				1	1
04																				1	1
<input type="checkbox"/> โนนแดง											1			1					1	1	4
01											1										1
11																			1	1	2
15														1							1
<input type="checkbox"/> บรบี๋						1															1
<input type="checkbox"/> บ่อใหญ่										1		1		1	1		3			1	8
01												1									1
03																	1				1
08																	1				1
09														1							1
12																	1			1	2
14															1						1
16										1											1
<input type="checkbox"/> ยาง																	1				1
11																	1				1
<input type="checkbox"/> หนองโก															1	1	2	1			5
07																1	2	1			4
09														1							1
<input type="checkbox"/> หนองลิม																	2			1	3
01																	2			1	3

# พื้นที่เกิดโรคในช่วง 4 สัปดาห์ที่ผ่านมา

เมือง

พื้นที่เกิดโรค	5	8	9	11	12	15	17	18	19	20	21	22	23	24	25	26	27	28	29	30	ผลรวมทั้งหมด
- เมือง								2		5	3	5	6	7	10	13	15	17	5	9	97
+ เกิง													2								2
+ แก่งเลิงจาน														1	1						2
- เขวา															1			1		1	3
09															1					1	2
20																		1			1
- โดกก้อ																2	1				3
06																2	1				3
- ตลาด										1	1	2		1	4	3	4	5	1	3	25
01																		2			2
02												1					2				3
04														1				2		1	4
05																	1			1	2
07									1	1					1					1	4
08																1					1
10																	1				1
18																1			1		2
22															1						1
23																1					1
24															1						1
26																		1			1
29																					1
(ว่าง)												1									1
- ท่าสองคอน										1							1	2	1	1	6
07																			1		1
08										1											2
16																		1			1
19																		1			1
20																	1				1

# พื้นที่เกิดโรคในช่วง 4 สัปดาห์ที่ผ่านมา

เมือง

พื้นที่เกิดโรค	5	8	9	11	12	15	17	18	19	20	21	22	23	24	25	26	27	28	29	30	ผลรวมทั้งหมด
<b>เมือง</b>								2		5	3	5	6	7	10	13	15	17	5	9	97
<b>บัวค้อ</b>																	1				1
01																	1				1
<b>เวียงนาง</b>														2	1	2	5	4	3	1	18
01																	1		1		2
02																	1	1			2
04														2		1					3
06																	1	2	2	1	6
11																		1			1
14															1	1	2				4
<b>หนองโน</b>								2		2	2		2								8
<b>หนองปลิง</b>										1		3	1	1	2	5	2	5		1	21
01																		2			2
03										1		1		1	2	4	1	3		1	14
08												2	1			1	1				5
<b>ห้วยแ่่ง</b>														1	2	1	1			2	8
02																	1			1	2
03														1							1
06														1	1	1	1			1	5



# พื้นที่เกิดโรคในช่วง 4 สัปดาห์ที่ผ่านมา

## พัยคชภูมิพิสัย

พื้นที่เกิดโรค	5	8	9	11	12	15	17	18	19	20	21	22	23	24	25	26	27	28	29	30	ผลรวมทั้งหมด
ว้าปีปทุม				1				1	1	2		2	1	4	1	1	1	4		2	21
- จัวบา																		2		1	3
06																				1	1
09																		2			2
- ดงใหญ่																	1				1
05																	1				1
+ นาข่า								1				1									2
- เสือโถก									1				1	2	1					1	6
03													1								1
10									1												1
11														2	1						3
17																				1	1
- หนองแสง																		2			2
02																		2			2
+ หนองแสน																1					1
+ หนองไฮ				1						2		1		2							6



# โรคไข้เลือดออก

โรคไข้เลือดออก เกิดจากการติดเชื้อไวรัส Dengue มียุงลายเป็นพาหะนำโรค

## อาการ

ไข้สูงเฉียบพลัน เมื่ออาหาร  
ปวดศีรษะ อาเจียน  
ปวดเมื่อยตามตัว



มีผื่น จุดสีแดง  
ขึ้นตามลำตัว แขน ขา  
หรือถ่ายอุจจาระดำ



มีภาวะช็อกช่วงไข้ลด  
มือเท้าเย็น ชีพจรเบาและเร็ว



ตับโต กดแล้วเจ็บ  
บริเวณชายโครงขวา



## การป้องกัน

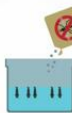
**1** หากมีอาการน่าสงสัย  
ควรรีบพบแพทย์



**2** ป้องกันยุงกัด  
นอนในมุ้ง หรือติดมุ้งลวด  
และทายากันยุง



**3** กำลายแหล่งเพาะพันธุ์ยุง  
กำจัดภาชนะที่มีน้ำขัง  
ใช้ทรายกำจัดลูกน้ำ  
และปรับปรุงภูมิทัศน์  
รอบบ้านให้สะอาด



# กำจัด ยุงลาย ด้วยมาตรการ “3 เก็บ ช่วยป้องกัน 3 โรค”



1. เก็บบ้าน



เก็บบ้านให้ปลอดโปร่ง  
เพื่อไม่ให้ยุงลายเกาะพิง

2. เก็บขยะ



เก็บขยะเศษภาชนะ  
ที่อาจเป็นแหล่ง  
เพาะพันธุ์ยุงลายได้

3. เก็บน้ำ



ปิดฝักบัวรดน้ำให้ยุงลายวางไข่  
ภาชนะที่ปิดฝาไม่ได้ให้ปล่อยน้ำทิ้ง  
หรือเปลี่ยนน้ำเป็นประจำทุกสัปดาห์

ป้องกันได้ 3 โรค

- ✓ โรคไข้เลือดออก
- ✓ โรคติดเชื้อไวรัสซิกา
- ✓ โรคไขปวดข้อยุงลาย

**ห้ามใช้ยา** ต้านอักเสบชนิดไม่ใช้สเตียรอยด์ (NSAIDs)  
เช่น แอสไพริน (Aspirin) และไอบูโพรเฟน (Ibuprofen) เพื่อลดใช้ในผู้ที่เป็นไข้เลือดออก

ยาลดไข้ที่ปลอดภัยในผู้ที่เป็นไข้เลือดออก คือ พาราเซตามอล (Paracetamol)



หากทานยาพาราเซตามอลแล้วยังไม่ลด  
หรือพบจุดจ้ำเลือด ควรรีบไปโรงพยาบาล



# ขอบคุณครับ