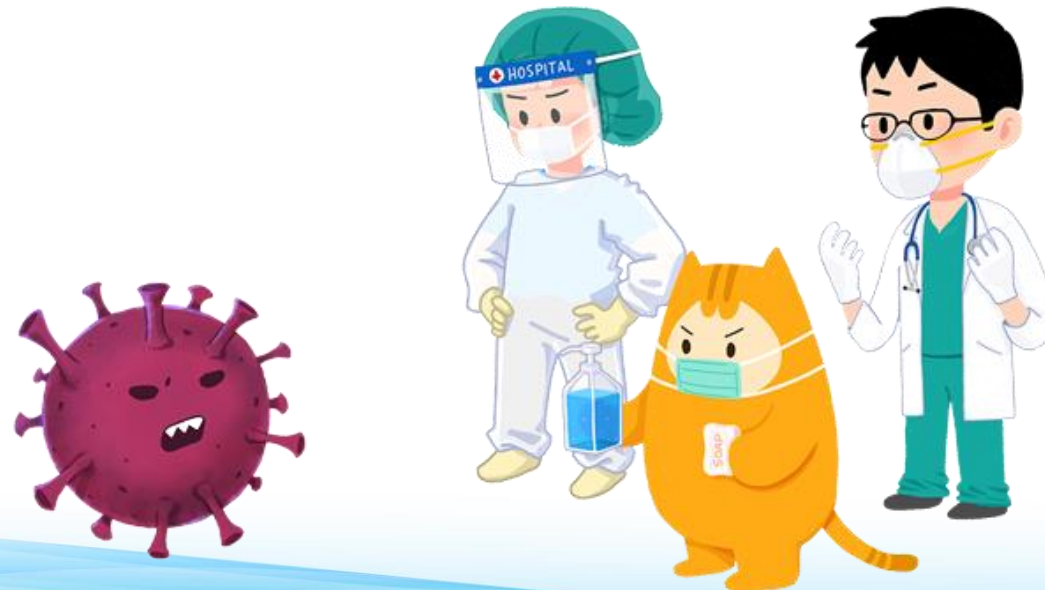


1. รายงานผลการเบิกจ่ายค่าบริการ**การตรวจคัดกรอง**โรคโควิด - 19 ปีงบประมาณ 2565
2. รายงานผลการเบิกจ่ายค่าบริการ**การรักษา**โรคโควิด - 19 ปีงบประมาณ 2565
3. รายงานผลการเบิกจ่ายค่าบริการ**การเฝ้าระวังและอื่นๆ** ปีงบประมาณ 2565



## รายการค่าใช้จ่ายสำหรับการให้บริการแก่ประชาชนไทยทุกคน

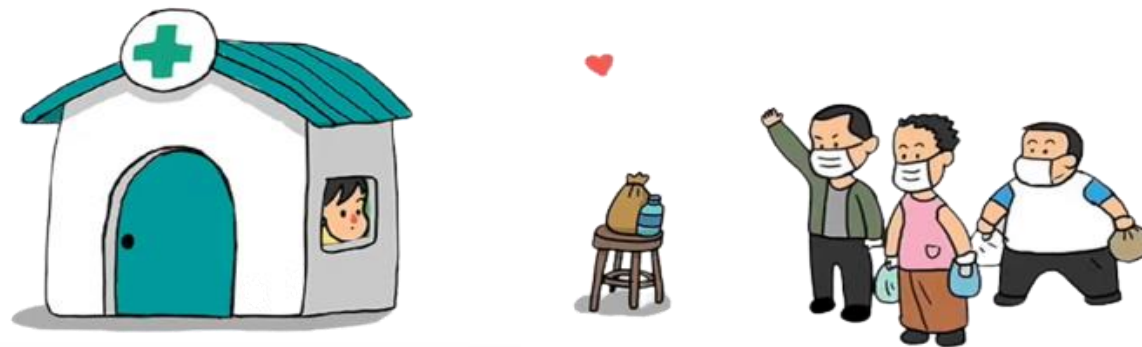
- 1) การตรวจคัดกรองและตรวจทางห้องปฏิบัติการเพื่อยืนยันการติดเชื้อโรคโควิด 19
- 2) การกักกันโรคกรณีผู้สัมผัสใกล้ชิดเสี่ยงสูง (High Risk close contract) ตามที่หน่วยบริการจัดให้
- 3) ค่าบริการฉีดวัคซีนป้องกันโรคโควิด 19
- 4) ค่าใช้จ่ายเพื่อป้องกันการแพร่กระจายเชื้อสำหรับบุคลากรที่จัดการศพผู้เสียชีวิตด้วยโรคโควิด 19

## รายการค่าใช้จ่ายสำหรับการให้บริการแก่ผู้มีสิทธิหลักประกันสุขภาพแห่งชาติ

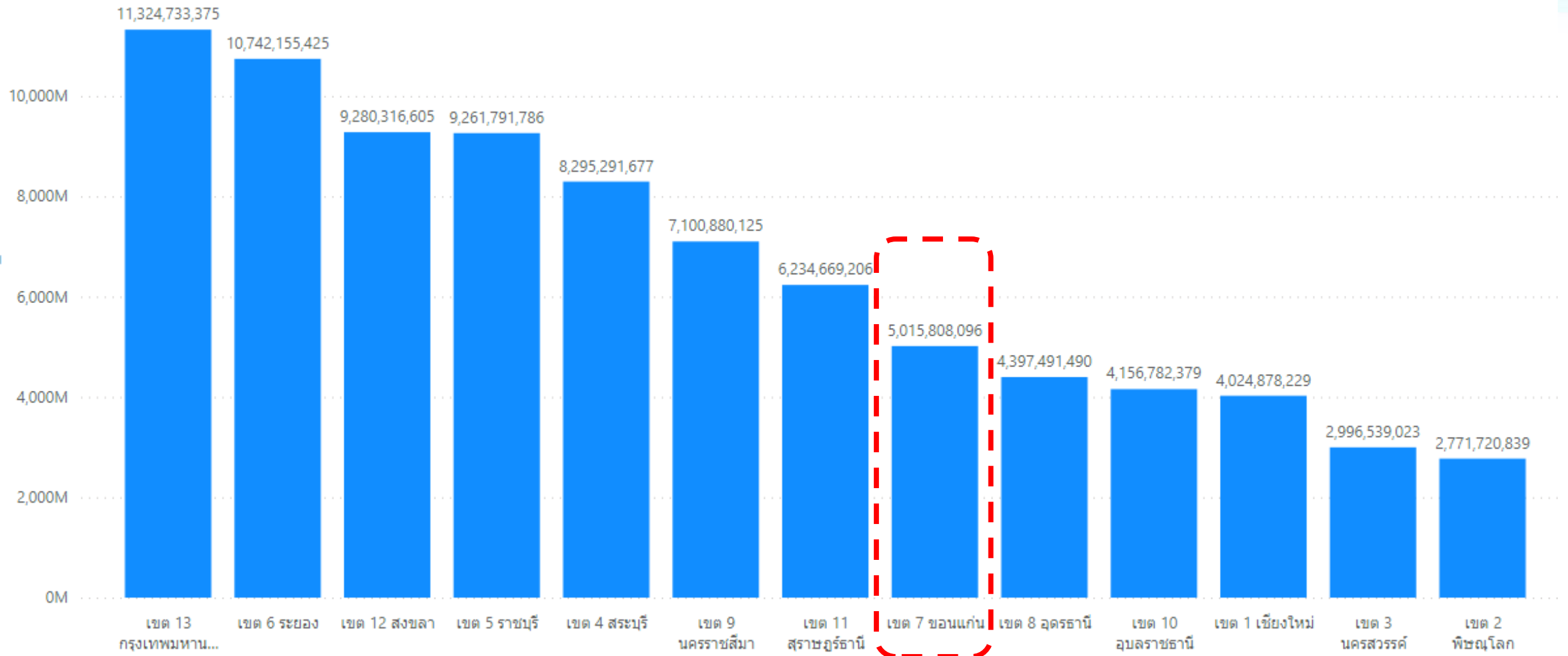
- 1) การให้บริการดูแลรักษาผู้ป่วยโรคโควิด 19 กรณีผู้ป่วยนอก และผู้ป่วยใน
- 2) การให้บริการดูแลรักษากรณีผู้ป่วยนอก สำหรับผู้ติดเชื้อโรคโควิด 19 ในสถานพยาบาล ณ ที่พำนักของผู้ป่วย ได้แก่ Home Isolation , Community Isolation , Hotel Isolation
- 3) การให้บริการดูแลรักษากรณีผู้ป่วยสำหรับผู้ติดเชื้อโรคโควิด 19 ใน Hospital, รพ.สนาม
- 4) การให้บริการสาธารณสุข กรณีเกิดอาการไม่พึงประสงค์จากการฉีดวัคซีนป้องกันโรคโควิด 19



# ผลการเบิกจ่ายค่าบริการกรณีโรคโควิด 19 ปีงบประมาณ 2565

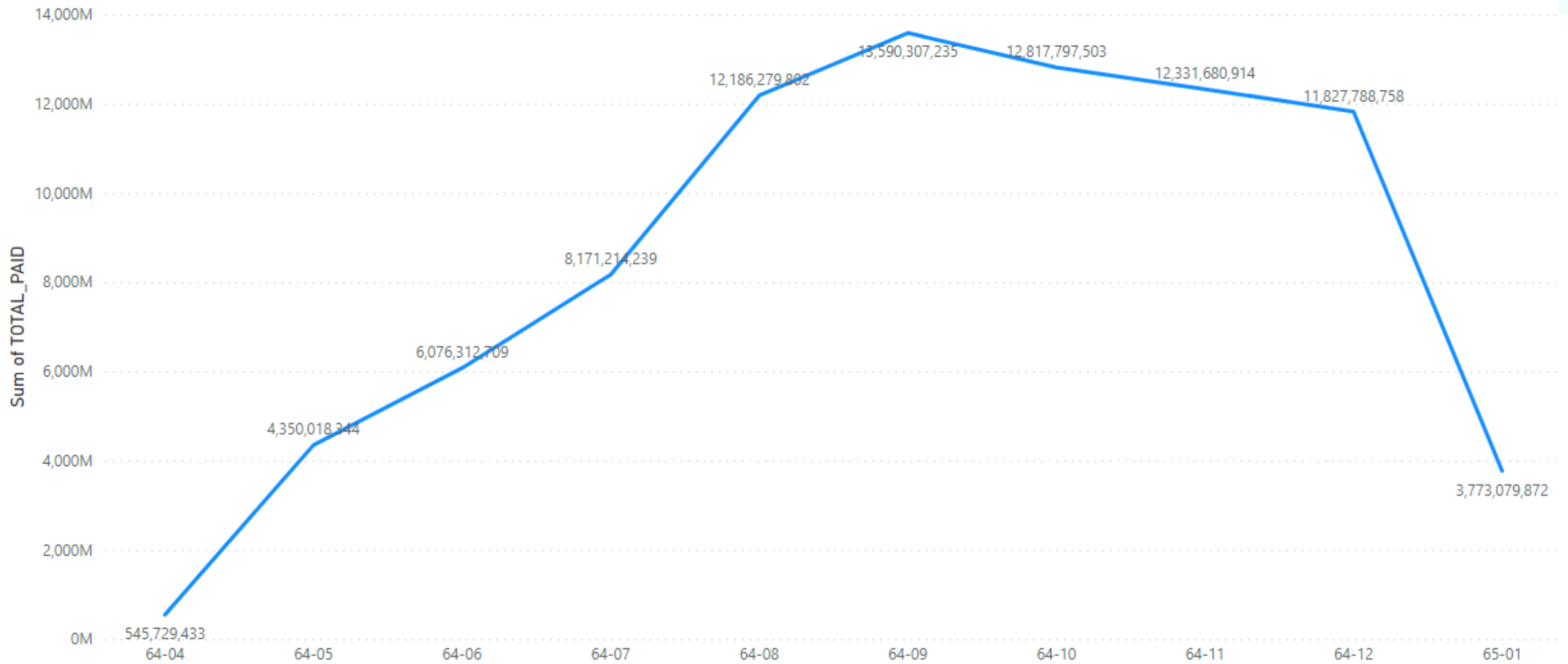


# ผลการเบิกจ่ายชดเชยค่าบริการสาธารณสุขรวม (แยกรายเขต)



ที่มาข้อมูล : โปรแกรมการเบิกจ่ายชดเชย e-claim ตั้งแต่เดือนเมษายน 2564 – เดือนกุมภาพันธ์ 2565

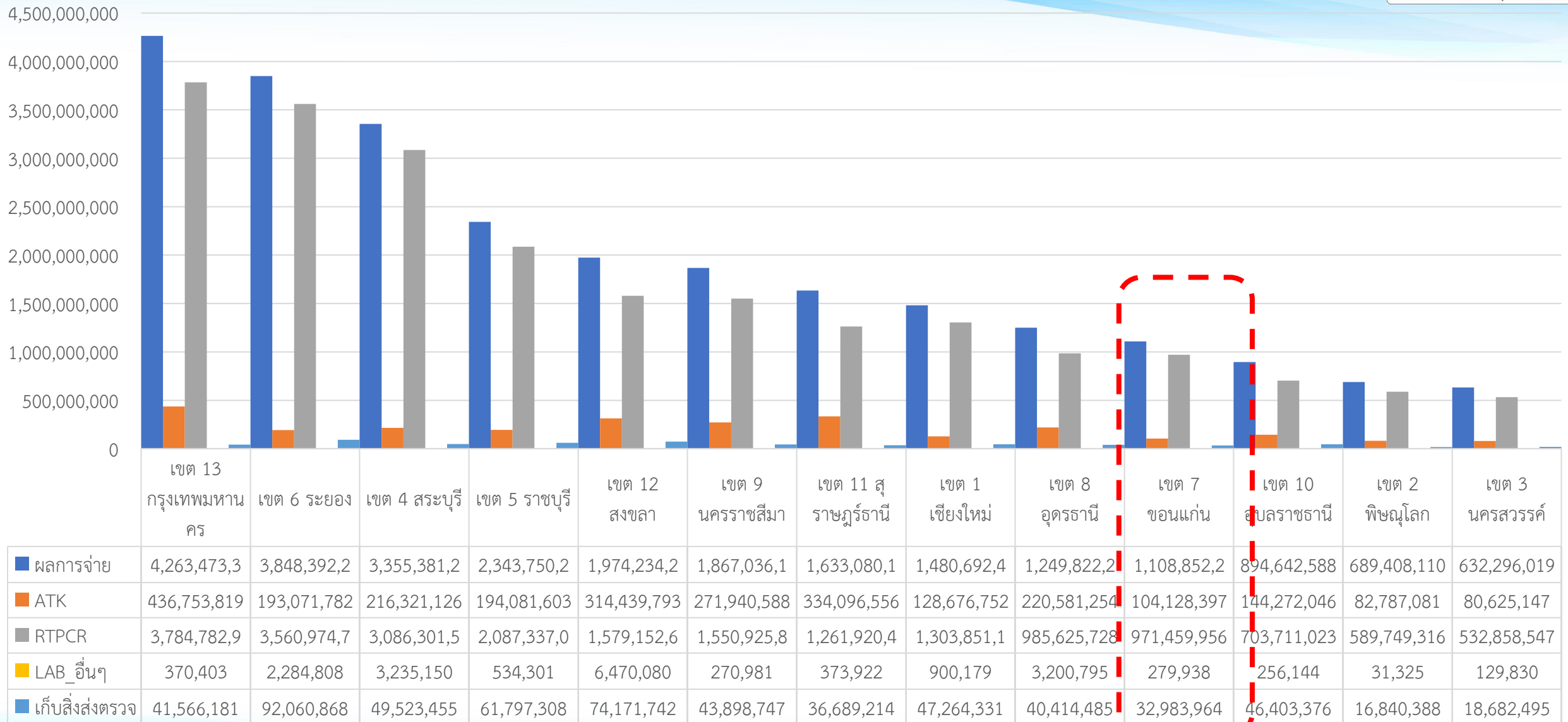
# ผลการเบิกจ่ายชดเชยค่าบริการสาธารณสุขรวม (แยกงวดการเบิกจ่าย)



ที่มาข้อมูล : โปรแกรมการเบิกจ่ายชดเชย e-claim ตั้งแต่เดือนเมษายน 2564 – เดือนกุมภาพันธ์ 2565

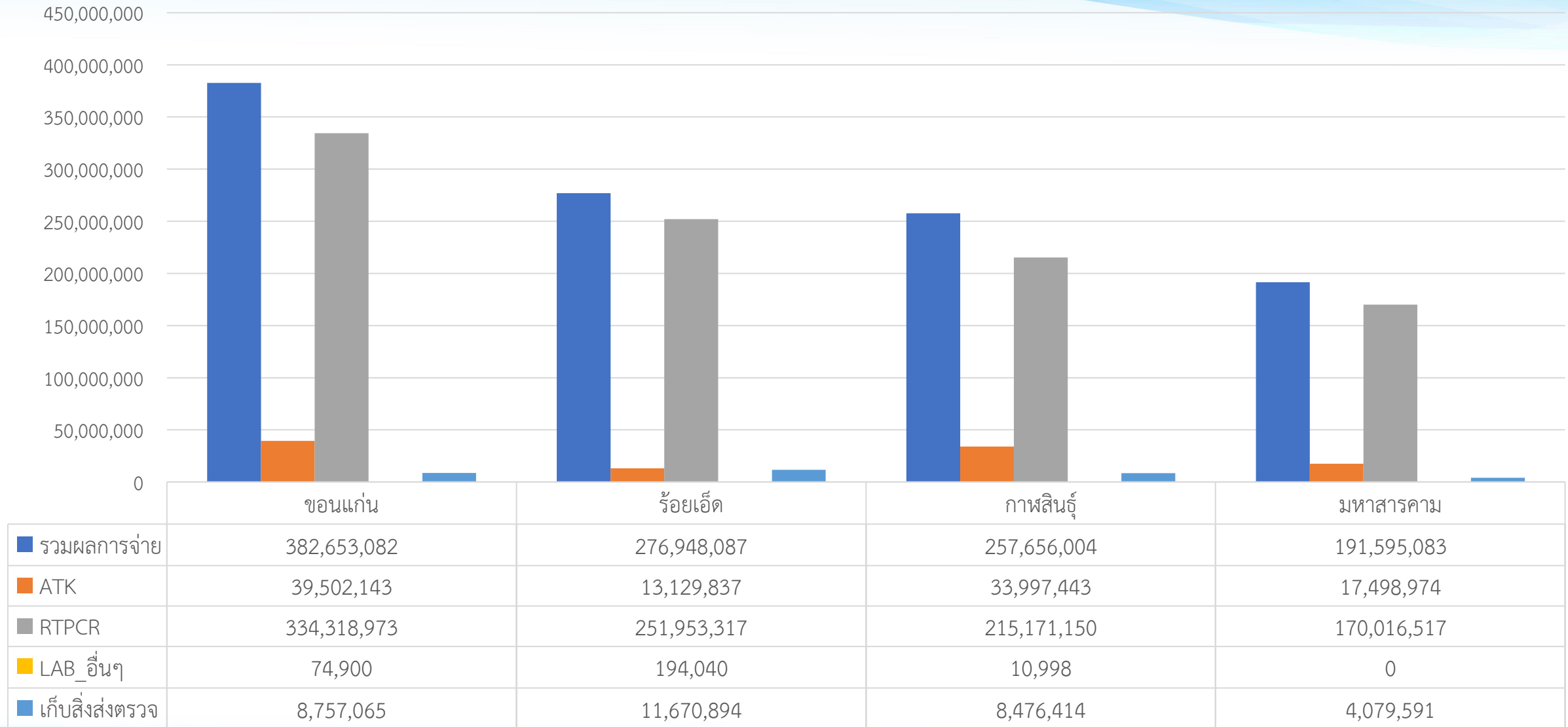


# ผลการเบิกจ่ายชดเชยค่าบริการคัดกรองโควิด - 19 แยกรายเขต



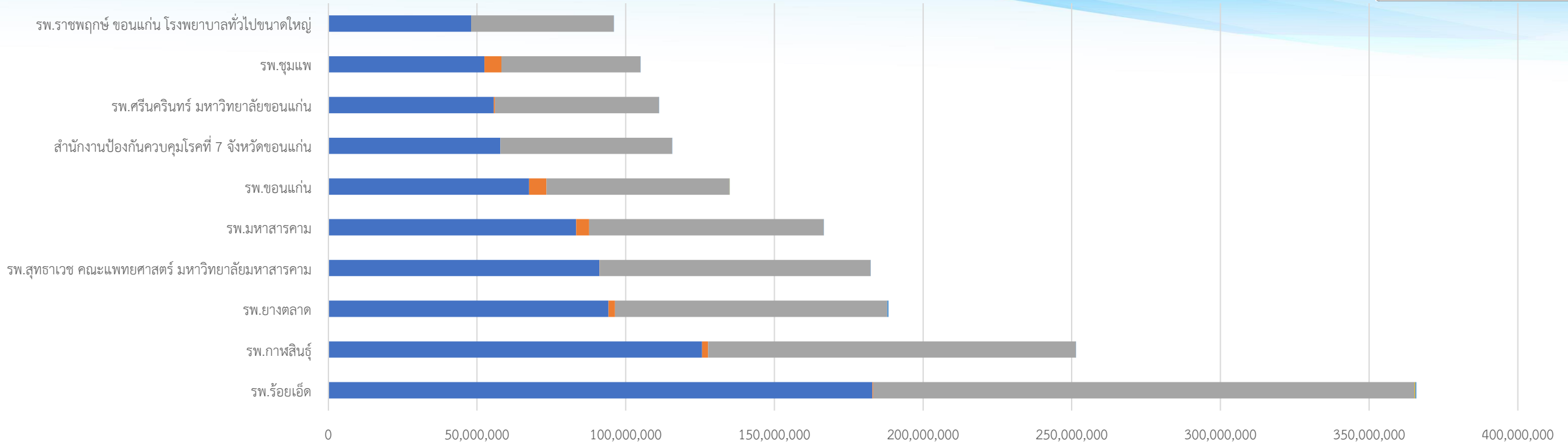
ที่มาข้อมูล : โปรแกรมการเบิกจ่ายชดเชย e-claim ตั้งแต่เดือนเมษายน 2564 – เดือนกุมภาพันธ์ 2565

# ผลการเบิกจ่ายชดเชยค่าบริการคัดกรองโควิด - 19 เขต 7 แยกรายจังหวัด



ที่มาข้อมูล : โปรแกรมการเบิกจ่ายชดเชย e-claim ตั้งแต่เดือนเมษายน 2564 – เดือนกุมภาพันธ์ 2565

# ผลการเบิกจ่ายชดเชยค่าบริการตรวจคัดกรองโควิด 19 แยกรายหน่วยบริการ (10 อันดับ)

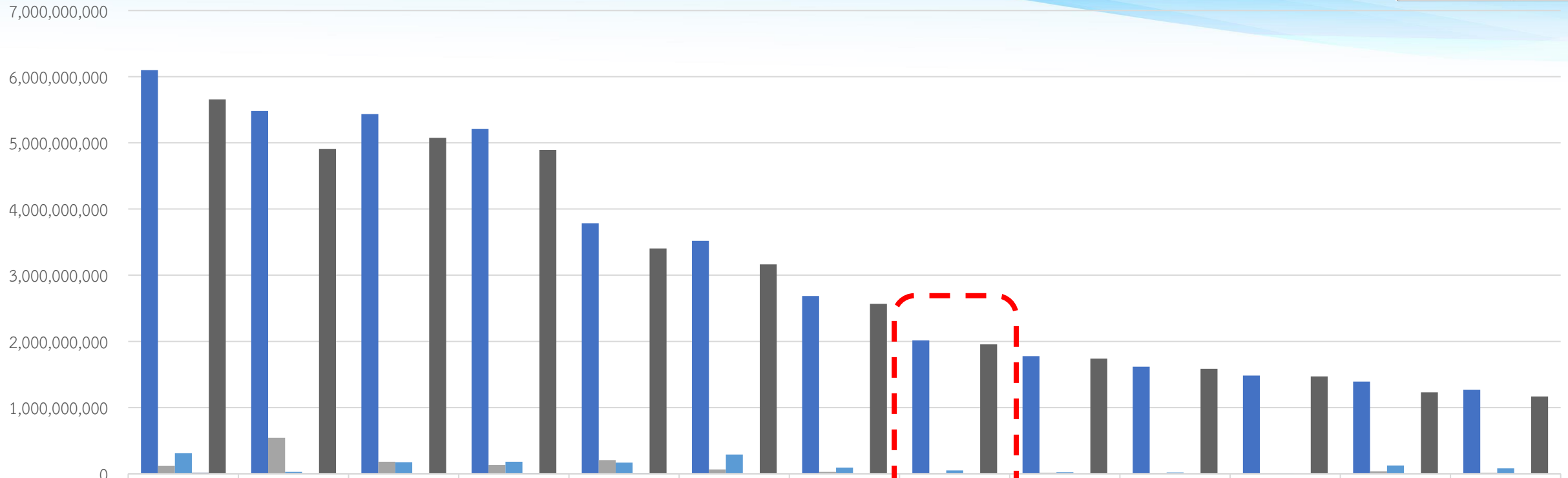


	รพ.ร้อยเอ็ด	รพ.ภาพสินธุ์	รพ.ยางตลาด	รพ.สุทธาเวช คณะ แพทยศาสตร์ มหาวิทยาลัย มหาสารคาม	รพ.มหาสารคาม	รพ.ขอนแก่น	สำนักงานป้องกัน ควบคุมโรคที่ 7 จังหวัดขอนแก่น	รพ.ศรีนครินทร์ มหาวิทยาลัยขอนแก่น	รพ.ชุมแพ	รพ.ราชพฤกษ์ ขอนแก่น โรงพยาบาล ทั่วไปขนาดใหญ่
รวมผลการจ่าย	182,944,536	125,714,628	94,190,920	91,179,326	83,340,206	67,477,508	57,856,070	55,596,098	52,512,883	47,993,100
ATK	294,250	2,032,033	2,193,434	30,383	4,382,800	5,872,645	0	463,092	5,655,408	0
RT-PCR	182,046,563	123,652,735	91,516,965	91,136,812	78,879,706	61,479,063	57,789,570	55,121,817	46,757,275	47,965,900
LAB_อื่นๆ	188,640	0	0	0	0	74,900	0	0	0	0
เก็บส่งตรวจ	415,083	29,860	480,522	12,132	77,700	50,900	66,500	11,189	100,200	27,200

ที่มาข้อมูล : โปรแกรมการเบิกจ่ายชดเชย e-claim ตั้งแต่เดือนเมษายน 2564 – เดือนกุมภาพันธ์ 2565



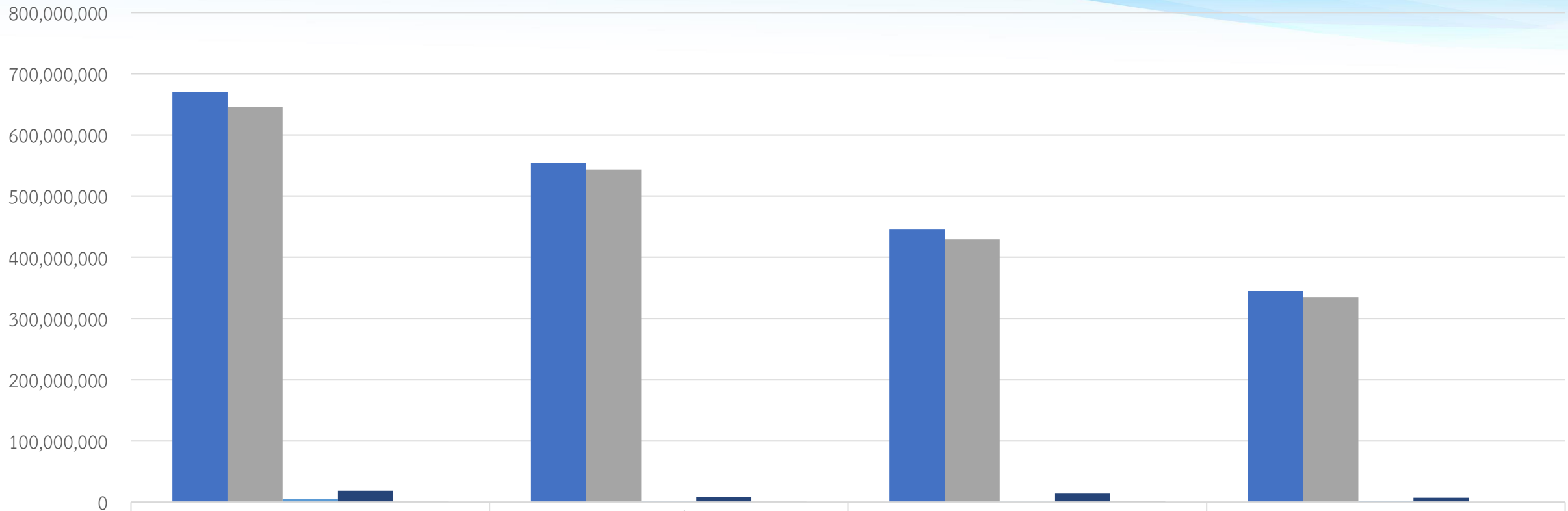
# ผลการเบิกจ่ายชดเชยค่าบริการรักษาโควิด - 19 แยกรายเขต



	เขต 12 สงขลา	เขต 13 กรุงเทพมหานคร	เขต 5 ราชบุรี	เขต 6 ระยอง	เขต 4 สระบุรี	เขต 11 สุราษฎร์ธานี	เขต 9 นครราชสีมา	เขต 7 ขอนแก่น	เขต 10 อุบลราชธานี	เขต 8 อุตรดิตถ์	เขต 3 นครสวรรค์	เขต 2 พิษณุโลก	เขต 1 เชียงใหม่
■ ผลการจ่าย	6,101,770,80	5,483,365,60	5,435,148,51	5,210,627,93	3,784,879,30	3,521,126,76	2,686,049,78	2,015,207,33	1,778,297,67	1,616,294,00	1,483,694,22	1,392,974,32	1,268,140,72
■ HI_PAID	120,838,668	543,234,972	180,690,345	130,449,514	204,832,278	65,286,836	26,376,878	9,102,091	15,224,233	8,786,451	5,386,073	38,076,753	16,070,630
■ CI_PAID	311,663,776	28,198,487	173,265,655	179,190,169	168,732,081	290,881,161	92,219,594	48,801,650	22,082,010	19,140,773	6,319,357	123,232,384	79,826,664
■ OP_PAID	13,945,392	4,321,658	5,635,254	7,367,172	7,892,707	2,597,015	1,212,364	3,118,459	2,600,422	573,442	1,901,396	1,354,186	3,819,799
■ IP_PAID	5,655,322,97	4,907,610,48	5,075,557,26	4,893,621,08	3,403,422,24	3,162,361,75	2,566,240,94	1,954,185,13	1,738,391,00	1,587,793,33	1,470,087,40	1,230,311,00	1,168,423,62

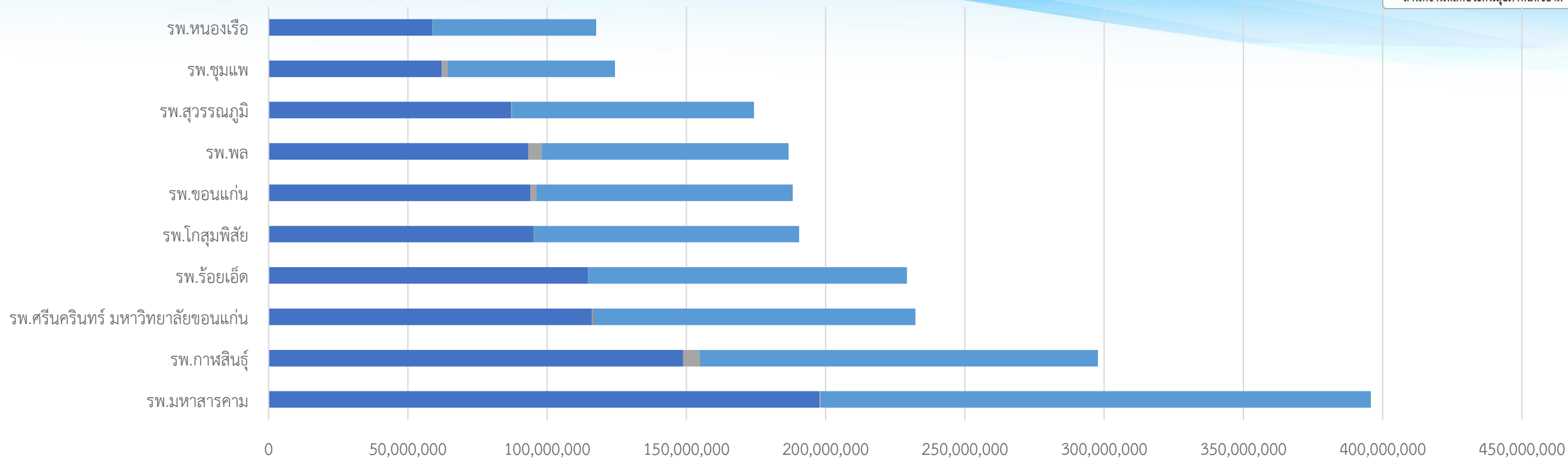
ที่มาข้อมูล : โปรแกรมการเบิกจ่ายชดเชย e-claim ตั้งแต่เดือนเมษายน 2564 – เดือนกุมภาพันธ์ 2565

# ผลการเบิกจ่ายชดเชยค่าบริการรักษาโควิด - 19 เขต 7 แยกรายจังหวัด



	ขอนแก่น	ร้อยเอ็ด	มหาสารคาม	กาฬสินธุ์
ผลการจ่าย	670,704,723	554,646,774	445,224,955	344,630,880
IP_PAID	646,012,250	543,690,716	429,456,824	335,025,341
HI_PAID2	5,206,343	1,230,506	815,352	1,849,890
CI_PAID	18,866,403	8,814,073	13,899,024	7,222,151
OP_PAID	619,727	911,479	1,053,755	533,498

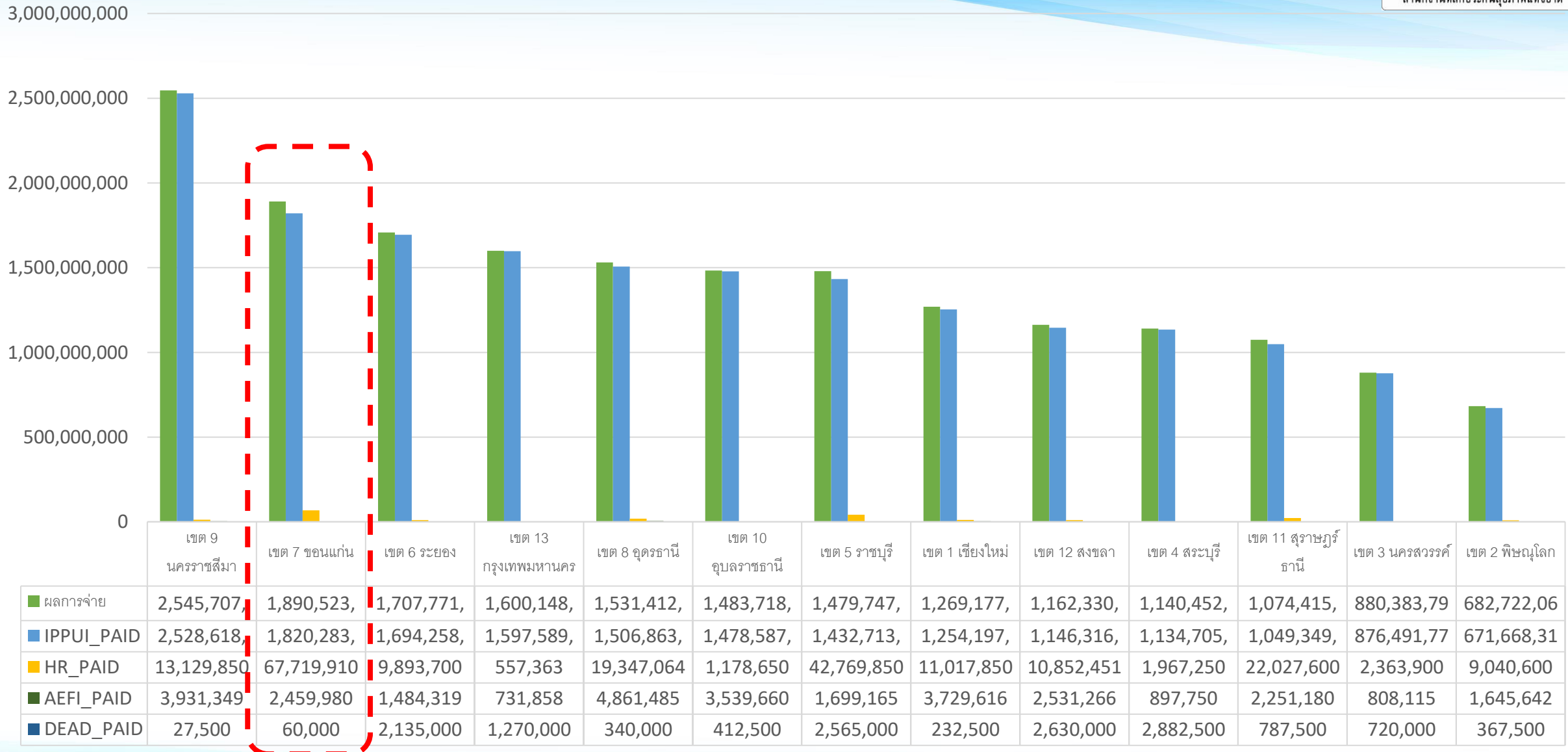
# ผลการเบิกจ่ายชดเชยค่าบริการรักษาโควิด - 19 เขต 7 แยกรายหน่วยบริการ (10 อันดับ)



	รพ.มหาสารคาม	รพ.กาฬสินธุ์	รพ.ศรีนครินทร์ มหาวิทยาลัยขอนแก่น	รพ.ร้อยเอ็ด	รพ.โกสุมพิสัย	รพ.ขอนแก่น	รพ.พล	รพ.สุวรรณภูมิ	รพ.ชุมแพ	รพ.หนองเรือ
■ ผลการจ่าย	197,855,568	148,884,390	116,128,703	114,608,054	95,240,511	94,081,278	93,329,419	87,141,679	62,169,123	58,803,799
■ HI_PAID	17,600	9,800	302,347	0	6,581	47,400	0	0	0	0
■ CI_PAID	185,310	5,759,033	0	0	0	1,916,735	4,699,844	119,100	2,056,500	0
■ OP_PAID	0	2,500	0	37,567	4,740	0	0	14,332	34,540	135,506
■ IP_PAID	197,652,658	143,113,057	115,826,356	114,570,486	95,229,190	92,117,143	88,629,576	87,008,247	60,078,083	58,668,293

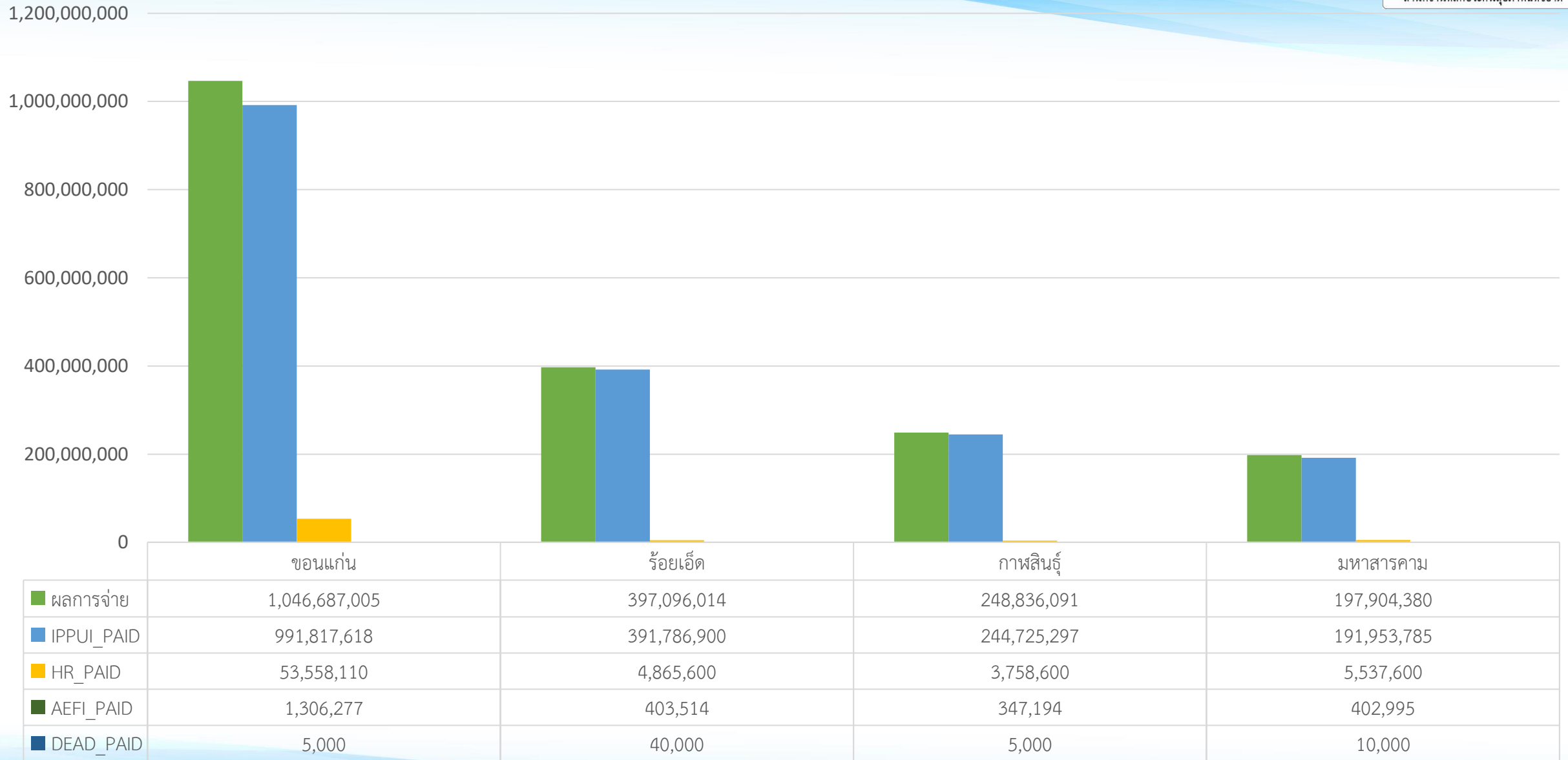
ที่มาข้อมูล : โปรแกรมการเบิกจ่ายชดเชย e-claim ตั้งแต่เดือนเมษายน 2564 – เดือนกุมภาพันธ์ 2565

# ผลการเบิกจ่ายชดเชยค่าบริการการเฝ้าระวังและอื่นๆ แยกรายเขต



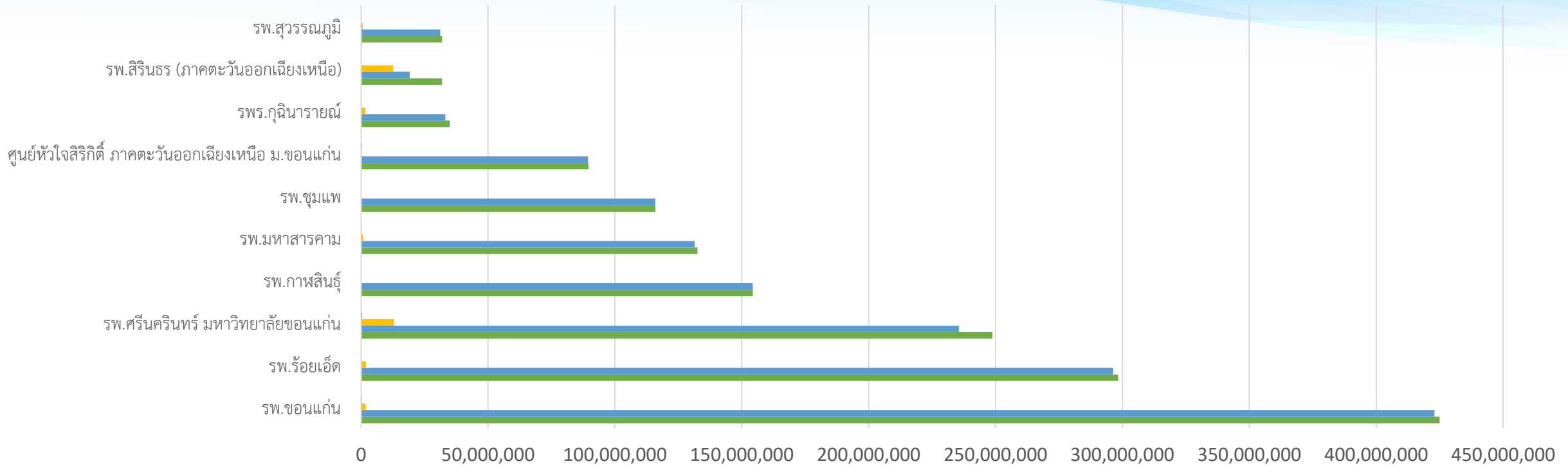
ที่มาข้อมูล : โปรแกรมการเบิกจ่ายชดเชย e-claim ตั้งแต่เดือนเมษายน 2564 – เดือนกุมภาพันธ์ 2565

# ผลการเบิกจ่ายชดเชยค่าบริการการเฝ้าระวังและอื่นๆ เขต 7 แยกรายจังหวัด



ที่มาข้อมูล : โปรแกรมการเบิกจ่ายชดเชย e-claim ตั้งแต่เดือนเมษายน 2564 – เดือนกุมภาพันธ์ 2565

# ผลการเบิกจ่ายชดเชยค่าบริการการเฝ้าระวังและอื่นๆ แยกรายหน่วยบริการ (10 อันดับ)



	รพ.ขอนแก่น	รพ.ร้อยเอ็ด	รพ.ศรีนครินทร์ มหาวิทยาลัยขอนแก่น	รพ.กาฬสินธุ์	รพ.มหาสารคาม	รพ.ชุมแพ	ศูนย์หัวใจสิริกิติ์ ภาคตะวันออกเฉียงเหนือ ม.ขอนแก่น	รพ.ร.กุนินารายณ์	รพ.สิรินธร (ภาคตะวันออกเฉียงเหนือ)	รพ.สุวรรณภูมิ
DEAD_PAID	0	40,000	0	2,500	0	5,000	0	0	0	0
AEFI_PAID	240,506	56,391	370,460	0	164,244	19,477	239,735	0	13,282	8,861
HR_PAID	1,799,600	1,899,200	12,891,800	0	847,600	0	0	1,741,000	12,703,800	670,200
IPPU_PAID	422,977,964	296,357,801	235,523,757	154,361,906	131,498,144	115,942,524	89,358,265	33,211,997	19,170,001	31,169,318
ผลการจ่าย	425,018,070	298,353,392	248,786,017	154,364,406	132,509,989	115,967,001	89,598,000	34,952,997	31,887,083	31,848,380



# ความก้าวหน้าการถ่ายโอนภารกิจ รพ.สต. ไปยัง อบจ.

- \* 1. รพ.สต. ยังเป็นหน่วยบริการปฐมภูมิที่ขึ้นทะเบียน กับ สปสช. ตามปกติ
  - \* 2. รพ.สต. จะต้องม่แม่ข่ายประจำโดยอาจจะเป็นแม่ข่ายเดิม/รัฐนอกสังกัด/เอกชน /CUP Spilt ใหม่
  - \* 3. การโอนเงินจาก สปสช. จะโอนตรงให้ รพ.สต.  
ซึ่งจะต้องมีข้อตกลงระหว่างแม่ข่ายและลูกข่าย
- \* ทั้งนี้ จะมีการจัดประชุมเพื่อจัดทำแนวทางร่วมกันอีกครั้งหนึ่ง